



# **ASTERI TULOVEROILMOITUS**

**Henkilöyhtiöpäivitys 25.9.2014**

sisältää kaikki verovuoden  
2014 päälomakkeet liitelomakkeineen

# KAIKKI VEROVUODEN 2014 LOMAKKEET JULKAISTU

Julkaisimme 25.9.2014 tuloveroilmoituksen henkilöyhtiöpäivityksen, joka sisältää kaikki verovuoden 2014 päälomakkeet

- 2 - maatalous
- 2C - metsätalous
- 4 - asunto- ja kiinteistöyhtiö
- 5 - ammatinharjoittaja
- 6 - yhteisetuus, valtion laitos, kunta, seurakunta yms.
- 6A - elinkeinoyhtymä
- 6B - yhteisö (oy yms.)
- 6C - yhdistys ja säätiö

ja kaikki ne liitelomakkeet, jotka voidaan antaa samassa ilmoitustiedostossa kuin päälomake.

Mukana on mm. verovuoden 2014 uudet lomakkeet:

- 79 - Vaatimus elinkeinotoiminnan koulutusvähennyksestä
- 79A - Vaatimus maatalouden koulutusvähennyksestä
- 81 - Selvitys elinkeinotoiminnan nettokorkomenoista

Muita muutoksia:

- normaalit vuosilukumuutokset
- lomakkeelle 73B on tullut viime vuoteen nähden uudet kentät 766, 763 ja 768
- lomakkeen 2 kentännumero 909 on muuttunut 900:ksi

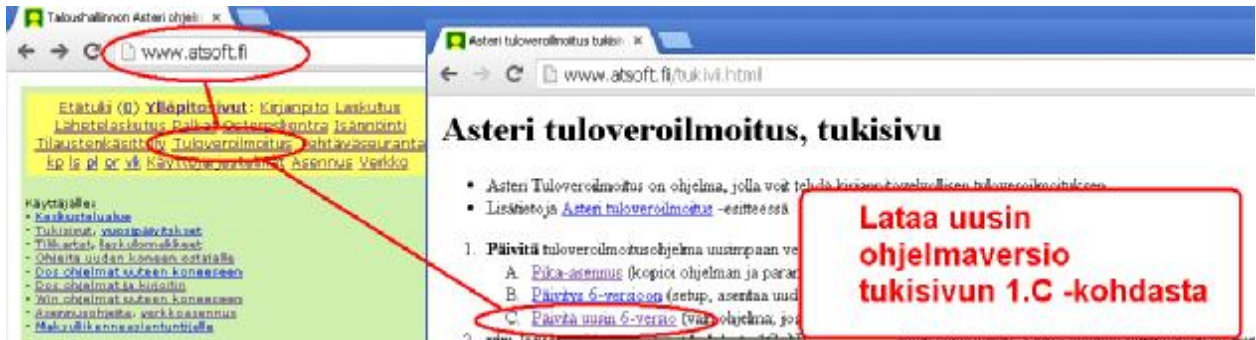
Määrittelytiedostojen uudet versiot **veroh14.viv** ja **14.vim** ovat ladattavissa netistä sivulta: [www.atsoft.fi/tukivi.html](http://www.atsoft.fi/tukivi.html).

# PÄIVITYKSEN ASENTAMINEN

Suosittellemme päivityksen asentamista netistä. Cd-levyllä on versio 25.9.2014 tai uudempi. Netissä on sama versio tai uudempi. Jos päivität ohjelman netistä, ei päivitystä tarvitse asentaa cd-levyltä.

## Asenna päivitys netistä kohdasta 1C

1C asentaa sekä uusimman ohjelmaversioon että \*.VIM- ja \*.VIV -laskentaohjeet.

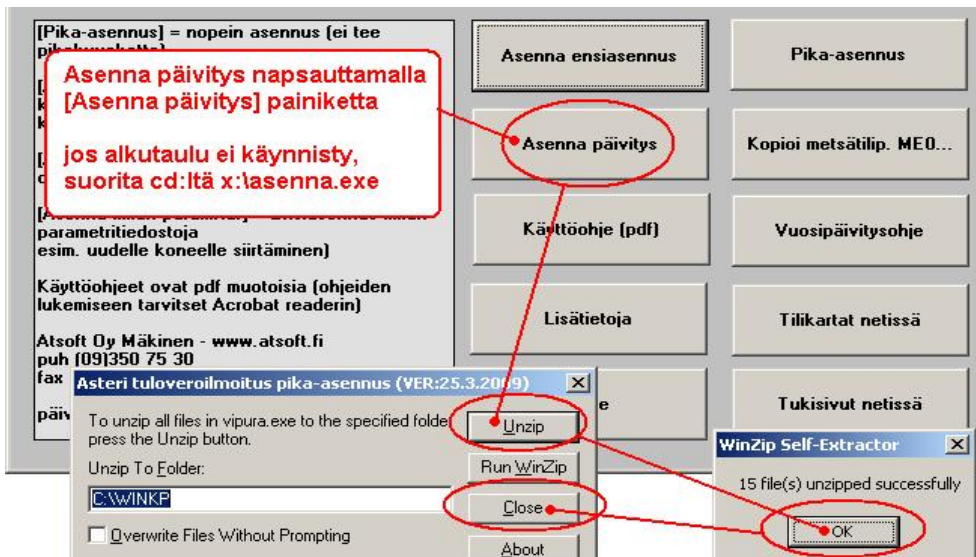


## Päivityksen asennus cd-levyltä (poikkeustilanteissa)

Asenna päivitys mieluiten netistä: siellä on uusin versio. Käytä cd-levyä vain, jos nettiasennus ei ole mahdollista.

Laita cd asemaan. Jos alkutaulu ei käynnisty, suorita cd-levyltä d:\asenna.exe. Jos ohjelma on muualla kuin C:\WINKP kansiossa, muuta Unzip to Folder kohtaan ao. kansion nimi.

Asenna päivitys napsauttamalla **Asenna päivitys** -painiketta. Päivitys asentaa sekä uusimman ohjelmaversioon että \*.VIM- ja \*.VIV -laskentaohjeet.



## Hinnasto

KIRJANPITO	mm. Kirjanpito, alv-laskelma, tilinpäätös, tase-erittelyt	500 €
- Tuloveroilmoitus	Yhteisön sähköinen tuloveroilmoitus, lisäosa kirjanpitoon	300 €
PALKANMAKSU	Palkanlaskenta, kausiveroilmoitus, vuosi-ilmoitus	500 €
LASKUTUS	Laskutus, asiakas- ja tuotekortisto, myyntireskontra	500 €
LÄHETE/LASKUTUS	Laskutus + läheteosa (finvoice, e-lasku, suoramaksu, massalaskutus)	800 €
- Lähetelaskutusosa	Lisäosana Asteri laskutukseen, kun on ylläpitosisopimus lisäosana Asteri laskutukseen, kun ei ole ylläpitosisopimusta	300 € 550 €
TILAUSTENKÄSITTELY	Tilaus / toimitusketjun hallintaan.	1.300 €
OSTORESKONTRA	Ostolaskujen seurantaan, tiliöintiin, kustannuspaikkaseurantaan	500 €
ISÄNNÖINTI	taloyhtiön vastikeseurantaan, vuokranantajalle, asuntosijoittajalle	500 €
TEHTÄVÄSEURANTA	asiakashallinta / CRM tilitoimistoille ja palveluyrityksille	500 €

## Ylläpitosisopimus

Postipäivittäjälle	Neuvontapalvelu, päivitykset netistä ja postitse kerran vuodessa	alk. 108 €/v/ohjelma wä 172,80 €/ vuosi
Nettipäivittäjälle	Neuvontapalvelu, päivitykset netistä.	alk. 84 €/v/ohjelma wä 134,40 €/ vuosi
Toimitusmaksu	Erillistoimitus. esim. nettipäivittäjä haluaa päivityksen cd- levyllä postitse, postipäivittäjälle erikseen lähetetty cd-levy	20 €

## Päivitykset ei-ylläpitosisopimusasiakkaalle

Päivitysmaksu	Päivitysmaksu uusimpaan ohjelmaversioon kun ei ole voimassaolevaa ylläpitosisopimusta. Puolet ohjelman uushankintahinnasta.	alkaen 250 €
---------------	--	-----------------

## Vanhan Asteri Dos ohjelman vaihtohinta

Vaihto dos->win	Vanhasta Asteri dos ohjelmasta kun on ylläpitosisopimus	alkaen 250 €
Vaihto dos-> win	Vanhasta Asteri dos ohjelmasta kun ei ole ylläpitosisopimusta	alkaen 350 €

## Puhelintuki, etätukineuvonta

Etätukineuvonta	Maksullista, kun neuvotaan - ohjelmaa, johon ei ole ylläpitosisopimusta - asiaa, joka ei sisälly ylläpitosisopimukseen - verkkoasennuksiin liittyvää asiaa - suoraveloituksen muuntaa e-laskuksi ja suoramaksuksi	minimiveloitus 40 € enint. 20 min 40 € enint. 30 min 60 € enint. 40 min 80 € enint. 50 min 100 € enint. 1 h 120 €
-----------------	---	--

## Kurssit, Koulutus, muita veloituksia

Kurssipäivä Hki	Aikataulun mukainen kurssipäivä Helsingissä	200 €
Koulutuspäivä asiakkaan luona	Koulutuspäivä asiakkaan luona alkaen 500 €/päivä, hintaan lisätään matkakulut	alkaen 500 €/päivä
Tuntiveloitus	Ylläpitosisopimukseen kuulumattomat neuvonnat ja muut työt, esim. asiakaskohtainen koulutus.	120 €/h
Postituskulut	Lisätään postipakettina lähetettäviin ohjelmatoimituksiin	20 €
Monen käyttäjän lisenssit	Hinnasto rinnakkaislisenssit ja tilitoimistolisenssit luettavissa <a href="http://www.atsoft.fi/lisenssi.htm">www.atsoft.fi/lisenssi.htm</a>	

Hintoihin lisätään arvonlisävero. Viivästyskorko 18%

Ohjelmat ovat moniyrittäjä / tilitoimistoversioita soveltuen mm. tilitoimistoille ja kirjanpitäjille

Hinnat voivat muuttua. Voimassaoleva hinnasto [www.atsoft.fi/hinnasto.htm](http://www.atsoft.fi/hinnasto.htm)