



# Asteri Tuloveroilmoitus

## Osakeyhtiöpäivitys 16.3.2011

sisältäen verovuoden 2011 päälomakkeet  
4, 6, 6B ja 6C liitteineen

Atsoft Oy Mäkinen - taloushallinnon Asteri ohjelmisto tilitoimistoille ja pk-yrityksille - Win

http://www.atsoft.fi/

Atsoft Oy Mäkinen - taloushallinnon Asteri ohjelmisto t...

Etätuki [Ylläpitosivut](#): [Kirjanpito](#)  
[Laskutus](#) [Lähetelaskutus](#) [Palkat](#)  
[Ostajeskonto](#) [Isännöinti](#) [winti](#)  
[Tuloveroilmoitus](#)  
Tehtäväkäsittelyohjelma vuokratilille

[Tuotteet](#) | [Referenssit](#) | [Yhteystiedot](#)

Myynti ja käyttäjätuki:  
(09)350 7530  
atsoft@atsoft.fi, palautelom

Asteri tuloveroilmoitus tukisivut (winvi) - Windows Internet Explorer

http://www.atsoft.fi/tukivi.html

Asteri tuloveroilmoitus tukisivut (winvi)

### Asteri tuloveroilmoitus, tukisivu

- Päivitä** tuloveroilmoitusohjelma uusimpaan versioon(versio:11.12.2007):
  - [Pika-asennus](#) (kopioi ohjelm:
  - [Päivitys 6-versioon](#) (setup, a:
  - [Päivitä uusin 6-versio](#) (vain o
  - Asemmisohjeita:

**Lataa uusin ohjelmaversio tukisivun 1 C kohdasta**

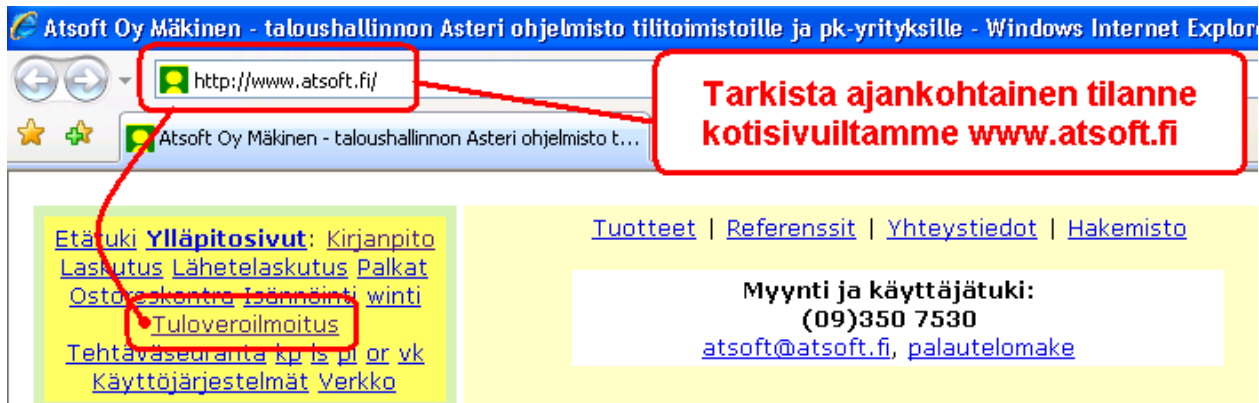
### Atsoft Oy Mäkinen

Malminkaari 21 B  
00700 HELSINKI

Puh. (09) 350 75 30  
Fax (09) 350 75 321

www.atsoft.fi  
atsoft@atsoft.fi

## Tarkista ajankohtaiset tiedot kotisivuiltamme



## Veroilmoituksen sisältökysymyksissä neuvovat

Verohallinnon valtakunnalliset palvelunumerot, esim.

- osakeyhtiöt, myös asunto-osakeyhtiöt, p. 020 697 006
- maatalous- ja metsäverotus p. 020 697 016
- yrittäjät p. 020 697 004

## Sähköisen ilmoitustiedoston lähettämisessä neuvovat

Verohallinnon Tyvi-palvelu ja Katso-tukipalvelu

[tyvi@vero.fi](mailto:tyvi@vero.fi)

[katso@vero.fi](mailto:katso@vero.fi)

p. 020 697 040

## Asteri-ohjelman käytössä neuvoo

Atsoft Oy Mäkinen

[atsoft@atsoft.fi](mailto:atsoft@atsoft.fi)

[www.atsoft.fi](http://www.atsoft.fi)

Puh (09) 350 7530

fax (09) 350 75321

# TULOVEROILMOITUKSEN OSAKEYHTIÖPÄIVITYS 10.2.2011

## 1. PÄIVITYKSEN KESKEINEN SISÄLTÖ

Mukana on verovuoden 2011 päälomakkeet:

- 4 - asunto- ja kiinteistöyhtiö
  - 6 - yhteisetuus, valtion laitos, kunta, seurakunta
  - 6B - osakeyhtiö
  - 6C - yhdistys ja säätiö
- kaikkine liitelomakkeineen

Uusia kenttiä verrattuna verovuoteen 2010:

- REIT-yhtiöstä saadut osingot lomakkeilla 4,6 ja 73
- Toimenpiteen kohteet ja kustannukset lomakkeilla 3 ja 3A
- Varsinaisen toiminnan tuottojen erittely lomakkeella 6C
- Kentät: Tilinpäätös, konsernitilinpäätös ja yhtiökokouksen pöytäkirjanote lomakkeella 6B

Poistettuja kenttiä verovuoteen 2010 verrattuna:

- Tavaroiden ja palveluiden myyntituotot lomakkeella 6C
- Kentät: Yhtiökokouksen pöytäkirja, toimintakertomus, tuloslaskelma ja tase lomakkeella 6B
- Tuotannollisten investointien korotetut poistot 2009 ja 2010 lomakkeella 62

Päivitys sisältää tarvittavat uudet mallikaavat:

- veroh11.viv, 11.vim ja 11ki.vim
- 11.vim on tarkoitettu asunto-osakeyhtiölle
- 11ki.vim on tarkoitettu ei-keskinäiselle kiinteistöosakeyhtiölle

Jos keltainen kelluva vinkkiteksi on Sinulla häiritsevästi tiellä, voit säätää sen pois näkyvistä uudella toiminnolla **Määritä|Kelluva vinkkiteksi**. Tällöinkin vinkki näkyy silti ruudun alalaidassa harmaalla pohjalla.

Henkilöyhtiöissä lomakkeissa 5 ja 6A kohdassa 747 oleva Oikaistu negatiivinen oma pääoma toimii nyt siten, että jos kohtaan tulisi laskennan jälkeen negatiivinen luku eli jos oikaistu oma pääoma olisi sittenkin positiivinen, ohjelma jättää luukun tyhjäksi.

## 2. PÄIVITYKSEN ASENTAMINEN NETISTÄ

Suosittellemme päivityksen asentamista netistä.

Cd-levyllä on versio 10.2.2011 tai uudempi. Netissä on sama versio tai uudempi.

Jos päivität ohjelman netistä, ei päivitystä tarvitse asentaa cd-levyltä. Laita cd-levy ohjekansioon odottamaan vastaista käyttöä.

Päivitys asennetaan asentamalla netistä uusin ohjelmaversio  
**kohdasta 1C**

### Asenna päivitys kohdasta 1C

1C asentaa sekä uusimman ohjelmaversioon että \*.VIM ja \*.VIV laskentaohjeet

Atsoft Oy Mäkinen - taloushallinnon Asteri ohjelmisto tiloimistoille ja pk-yrityksille - Win

http://www.atsoft.fi/

Atsoft Oy Mäkinen - taloushallinnon Asteri ohjelmisto t...

Etätuki **Ylläpitosivut**: Kirjanpito  
Laskutus Lähetelaskutus Palkat  
Ostoreskontra Isännöinti winti  
**Tuloveroilmoitus**  
Teht...

Tuotteet | Referenssit | Yhteystiedot

Myynti ja käyttäjätuki:  
(09)350 7530  
atsoft@atsoft.fi. palautelom

Asteri tuloveroilmoitus tukisivut (winvi) - Windows Internet Explorer

http://www.atsoft.fi/tukivi.html

Asteri tuloveroilmoitus tukisivut (winvi)

## Asteri tuloveroilmoitus, tukisivu

- Päivitä** tuloveroilmoitusohjelma uusimpaan versioon(versio:11.12.2007):
  - [Pika-asennus](#) (kopioi ohjelm...
  - [Päivitys 6-versioon](#) (setup, a...
  - Päivitä uusin 6-versio** (vain o...
  - Asennusohjeita

**Lataa uusin ohjelmaversio tukisivun 1 C kohdasta**

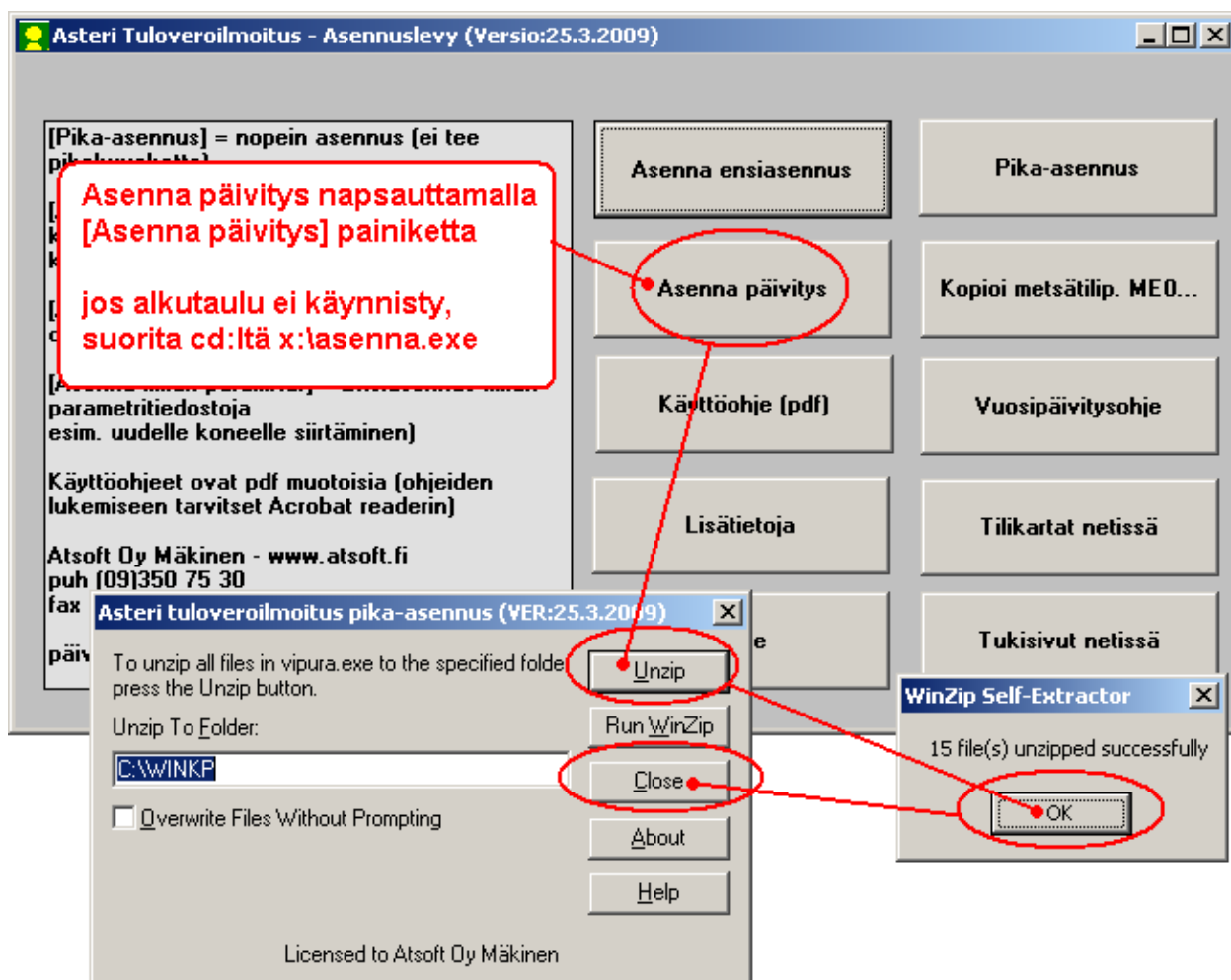
### 3. PÄIVITYKSEN ASENNUS CD-LEVYLTÄ (poikkeustilanteissa)

**Asenna päivitys mieluiten netistä:** siellä on uusin versio.  
Käytä cd-levyä vain, jos netti-asennus ei ole mahdollista.

Laita cd asemaan. Jos alkutaulu ei käynnisty, suorita cd-levyltä d:\asenna.exe. Jos ohjelma on muualla kuin C:\WINKP kansiossa, muuta Unzip to Folder kohtaan ao. kansion nimi

Asenna päivitys napsauttamalla **Asenna päivitys** –painiketta.

Päivitys asentaa sekä uusimman ohjelmaversioon että \*.VIM ja \*.VIV laskentaohjeet



#### 4. TARKISTA LOPUKSI OHJELMAN VERSIOPÄIVÄMÄÄRÄ

Tarkista lopuksi ohjelman versiopäivämäärä valinnalla **Ohje|Tietoja Asteri Tuloveroilmoituksesta** että ohjelman versiopäivämäärä on 10.2.2011 tai uudempi

