



Asteri Tuloveroilmoitus

Osakeyhtiöpäivitys 2.3.2010

sisältäen verovuoden 2010 päälomakkeet
4, 6, 6B ja 6C liitteineen

Atsoft Oy Mäkinen - taloushallinnon Asteri ohjelmisto tilitoimistoille ja pk-yrityksille - Win

http://www.atsoft.fi/

Atsoft Oy Mäkinen - taloushallinnon Asteri ohjelmisto t...

Etätuki **Ylläpitosivut**: Kirjanpito
Laskutus Lähetelaskutus Palkat
Ostoyksikön Isännöinti winti
Tuloveroilmoitus
Tehtävien ohjeistus ja ohjeet

Tuotteet | Referenssit | Yhteystiedot

Myynti ja käyttäjätuki:
(09)350 7530
atsoft@atsoft.fi, palautelom

Asteri tuloveroilmoitus tukisivut (winvi) - Windows Internet Explorer

http://www.atsoft.fi/tukivi.html

Asteri tuloveroilmoitus tukisivut (winvi)

Asteri tuloveroilmoitus, tukisivu

- Päivitä** tuloveroilmoitusohjelma uusimpaan versioon(versio:11.12.2007):
 - [Pika-asennus](#) (kopioi ohjelm:
 - [Päivitys 6-versioon](#) (setup, a:
 - [Päivitä uusin 6-versio](#)** (vain o
 - Asemmisohjeita

Lataa uusin ohjelmaversio tukisivun 1 C kohdasta

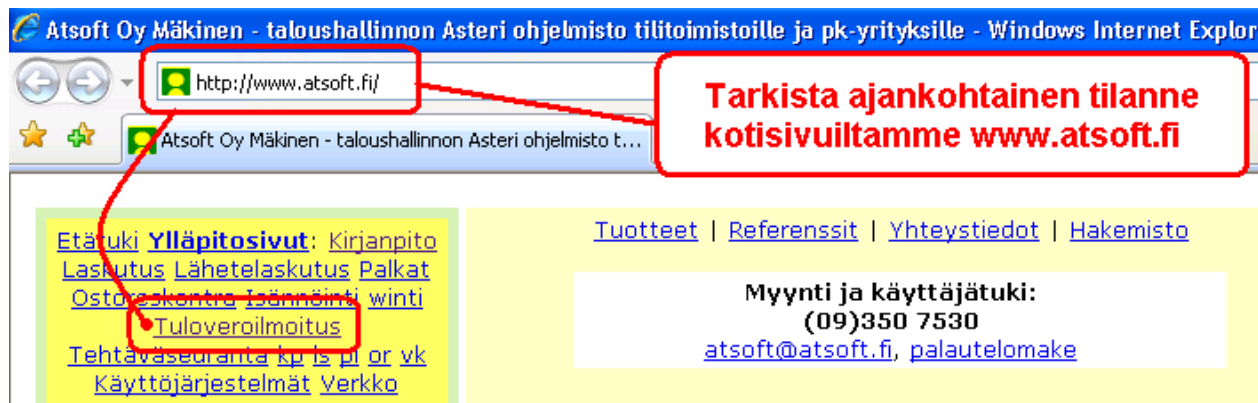
Atsoft Oy Mäkinen

Malminkaari 21 B
00700 HELSINKI

Puh. (09) 350 75 30
Fax (09) 350 75 321

www.atsoft.fi
atsoft@atsoft.fi

Tarkista ajankohtaiset tiedot kotisivuiltamme



Veroilmoituksen sisältökysymyksissä neuvovat

Verohallinnon valtakunnalliset palvelunumerot, esim.

- osakeyhtiöt p. 020 697 006
- maatalous- ja metsäverotus p. 020 697 016
- yrittäjät p. 020 697 004

Sähköisen ilmoitustiedoston lähettämisessä neuvovat

Verohallinnon Tyvi-palvelu ja Katso-tukipalvelu

tyvi@vero.fi

katso@vero.fi

p. 020 697 040

Asteri-ohjelman käytössä neuvoo

Atsoft Oy Mäkinen

atsoft@atsoft.fi

www.atsoft.fi

Puh (09) 350 7530

fax (09) 350 75321

TULOVEROILMOITUKSEN OSAKEYHTIÖPÄIVITYS 2.3.2010

1. PÄIVITYKSEN KESKEINEN SISÄLTÖ

Mukana on verovuoden 2010 päälomakkeet:

- 4 - asunto- ja kiinteistöyhtiö
- 6 - yhteisetuus, valtion laitos, kunta, seurakunta
- 6B - osakeyhtiö
- 6C - yhdistys ja säätiö

kaikkine liitelomakkeineen

Lomakemuutoksia vuoteen 2009 nähden:

- lomakkeella 62 on nyt tuotannollisten investointien korotetut poistot
- lomakkeilla 6B ja 6C on nyt liitteet lueteltu erillisinä kohtina
- selitemuutoksia, vuosilukumuutoksia ja prosenttimuutoksia

Päivitys sisältää em. lomakkeisiin tarvittavat uudet mallikaavat:

- veroh10.viv, 10.vim ja 10ki.vim
- 10.vim on tarkoitettu asunto-osakeyhtiölle
- 10ki.vim on tarkoitettu ei-keskinäiselle kiinteistöosakeyhtiölle

Muiden yhtiömuotojen kuten henkilöyhtiöiden ja alkutuottajien lomakkeet julkaistaneen loppuvuodesta 2010.

Arvonlisäverolain muutos Asteri Tuloveroilmoitusohjelmassa

Arvonlisäverolaki muuttuu siten, että 1.7.2010 entisten verokantojen 22%, 12% ja 8% tilalla ovat verokannat 23%, 13% ja 9%. Lisäksi ravintola- ja ateriapalvelujen alv on 22%:n sijaan 1.7.2010 alkaen 13%.

Tämä vaikuttaa Asteri Tuloveroilmoitukseen, jos tuot sinne saldoja Asteri Kirjanpidosta arvonlisäverollisista aineistoista. Kirjanpitoon tarvitaan uusia tilejä muuttuneille verokannoille. Nämä tilit on tärkeää saada osumaan niille tiliväleille, jotka on koodattuna Asteri Tuloveroilmoi-tuksessa **Näkymä|Määrittely**-valinnalla Tilit-sarakkeessa.

Ohjeen tilien ja arvonlisäverokantojen lisäämiseen Asteri Kirjanpidon puolelle löydät kirjanpidon vuosipäivityksestä.

2. PÄIVITYKSEN ASENTAMINEN NETISTÄ

Suosittellemme päivityksen asentamista netistä.

Cd-levyllä on versio 2.3.2010 tai uudempi. Netissä on sama versio tai uudempi.

Jos päivität ohjelman netistä, ei päivitystä tarvitse asentaa cd-levyllä. Laita cd-levy ohjekansioon odottamaan vastaista käyttöä.

Päivitys asennetaan asentamalla netistä uusin ohjelmaversio **kohdasta 1C**

Asenna päivitys kohdasta 1C

1C asentaa sekä uusimman ohjelmaversioon että *.VIM ja *.VIV laskentaohjeet

Atsoft Oy Mäkinen - taloushallinnon Asteri ohjelmisto tilitoimistoille ja pk-yrityksille - Win

http://www.atsoft.fi/

Atsoft Oy Mäkinen - taloushallinnon Asteri ohjelmisto t...

Etätuki **Ylläpitosivut**: Kirjanpito
Laskutus Lähetelaskutus Palkat
Ostoreskontra Isännöinti winti
Tuloveroilmoitus
Tehtävien...
Tuotteet | Referenssit | Yhteystiedot

Myynti ja käyttäjätuki:
(09)350 7530
atsoft@atsoft.fi, palautelom

Asteri tuloveroilmoitus tukisivu (winvi) - Windows Internet Explorer

http://www.atsoft.fi/tukivi.html

Asteri tuloveroilmoitus tukisivu (winvi)

Asteri tuloveroilmoitus, tukisivu

- Päivitä** tuloveroilmoitusohjelma uusimpaan versioon(versio:11.12.2007):
 - [Pika-asennus](#) (kopioi ohjelm...
 - [Päivitys 6-versioon](#) (sehr, a...
 - [Päivitä uusin 6-versio](#)** (vain o...
 - A...
A...
A...

Lataa uusin ohjelmaversio tukisivun 1 C kohdasta

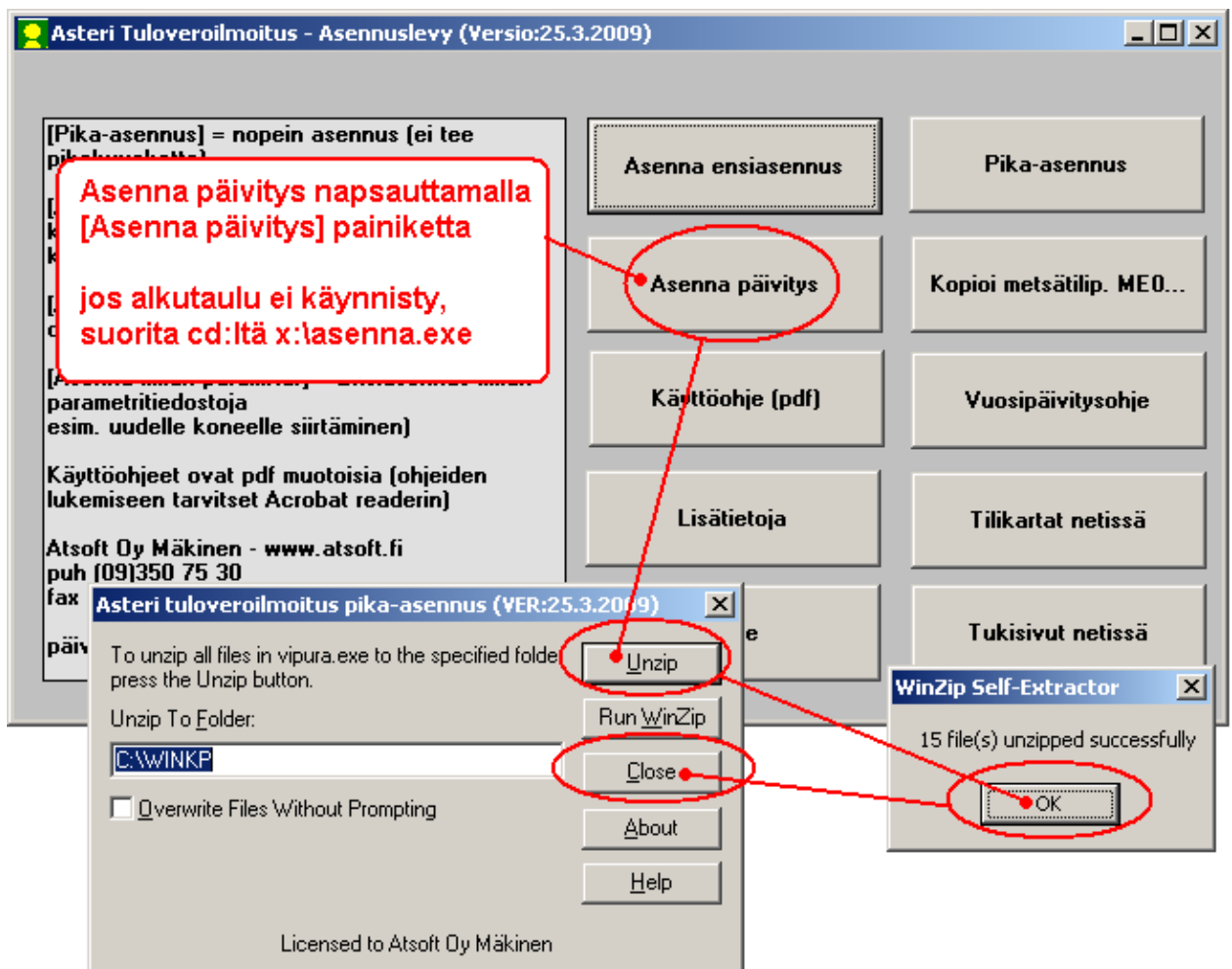
3. PÄIVITYKSEN ASENNUS CD-LEVYLTÄ (poikkeustilanteissa)

Asenna päivitys mieluiten netistä: siellä on uusin versio.
Käytä cd-levyä vain, jos netti-asennus ei ole mahdollista.

Laita cd asemaan. Jos alkutaulu ei käynnisty, suorita cd-levyltä d:\asenna.exe. Jos ohjelma on muualla kuin C:\WINKP kansiossa, muuta Unzip to Folder kohtaan ao. kansion nimi

Asenna päivitys napsauttamalla **Asenna päivitys** –painiketta.

Päivitys asentaa sekä uusimman ohjelmaversioon että *.VIM ja *.VIV laskentaohjeet



4. TARKISTA LOPUKSI OHJELMAN VERSIOPÄIVÄMÄÄRÄ

Tarkista lopuksi ohjelman versiopäivämäärä valinnalla **Ohje|Tietoja Asteri Tuloveroilmoituksesta** että ohjelman versiopäivämäärä on 2.3.2010 tai uudempi

