



Asteri Tuloveroilmoitus Vuosipäivitys 10.2.2009

sisältäen verovuoden 2008 lomakkeet,
myös metsätalouden lomakkeen 2C

Atsoft Oy Mäkinen - taloushallinnon Asteri ohjelmisto tiloimistoille ja pk-yrityksille - Win

http://www.atsoft.fi/

Atsoft Oy Mäkinen - taloushallinnon Asteri ohjelmisto t...

Etätuki **Ylläpitosivut**: Kirjanpito
Laskutus Lähetelaskutus Palkat
Ostoreskontra Isännöinti winti
Tuloveroilmoitus
Tehtävienhallinta Laskutus yr. vk

Tuotteet | Referenssit | Yhteystiedot

Myynti ja käyttäjätuki:
(09)350 7530
atsoft@atsoft.fi. palautelom

Asteri tuloveroilmoitus tukisivut (winvi) - Windows Internet Explorer

http://www.atsoft.fi/tukivi.html

Asteri tuloveroilmoitus tukisivut (winvi)

Asteri tuloveroilmoitus, tukisivu

- Päivitä** tuloveroilmoitusohjelma uusimpaan versioon(versio:11.12.2007):
 - [Pika-asennus](#) (kopioi ohjelm...
 - [Päivitys 6-versioon](#) (setup, a...
 - [Päivitä uusin 6-versio](#) (vain o...
 - A. Asennusohjeita

Lataa uusin ohjelmaversio tukisivun 1 C kohdasta

Atsoft Oy Mäkinen

Malminkaari 21 B
00700 HELSINKI

Puh. (09) 350 75 30
Fax (09) 350 75 321

www.atsoft.fi
atsoft@atsoft.fi

Tarkista ajankohtaiset tiedot kotisivuiltamme



Veroilmoituksen sisältökysymyksissä neuvovat

Verohallinnon valtakunnalliset palvelunumerot, esim.

- osakeyhtiöt p. 020 697 006
- maatalous- ja metsäverotus p. 020 697 016
- yrittäjät p. 020 697 004

Sähköisen ilmoitustiedoston lähettämisessä neuvovat

Verohallinnon Tyvi-palvelu ja Katso-tukipalvelu

tyvi@vero.fi

katso@vero.fi

p. 020 697 040

Asteri-ohjelman käytössä neuvoo

Atsoft Oy Mäkinen

tuki@atsoft.fi

www.atsoft.fi

p. 09-350 7530

Tuloveroilmoituksen vuosipäivitys 10.2.2009

Asteri Tuloveroilmoitus -ohjelman päivitys sisältää verovuoden 2008 päälomakkeet

- 2 - maatalous
- 2C - metsätalous
- 4 - asunto- ja kiinteistöyhtiö
- 6 - yhteisetuus, valtion laitos, kunta, seurakunta
- 6A elinkeinoyhtymä
- 6B - osakeyhtiö
- 6C - yhdistys ja säätiö

ja kaikki niiden liitelomakkeet.

Päivityksen keskeinen sisältö

Sisältää kaikki verovuoden 2008 tuloveroilmoituslomakkeet, myös juuri äskettäin julkaistun metsätalouden lomakkeen 2C.

Uuden ohjelmaversion lisäksi päivitykseen kuuluu ajantasaiset versiot peruskaavatiedostoista 08.vim ja 08ki.vim sekä veroh08.viv.

Em. vim-tiedostot eroavat toisistaan päälomakkeen 4 tiliöintien suhteen:

08.vim on tarkoitettu asunto-osakeyhtiölle

08ki.vim on tarkoitettu ei-keskinäiselle kiinteistöosakeyhtiölle

Edellisen päivityksen (14.4.2008) jälkeen ohjelmaan on tullut mm seuraavat muutokset:

- liitteiden nimeäminen on nykyisin www.ilmoitin.fi -palvelussa, joten asiaa koskeva huomautus on lisätty liitteiden nimeämistoimintoon
- ohjelma tekee automaattisesti varmuuskopion c:\asterivarmuus-kansioon tai muuhun valitsemaasi kansioon

Päivityksen asentaminen netistä

Suosittellemme päivityksen asentamista netistä.

Cd-levyllä on versio 10.2.2009 tai uudempi. Netissä on sama versio tai uudempi.

Jos päivität ohjelman netistä, ei päivitystä tarvitse asentaa cd-levyltä. Laita cd-levy ohjekansioon odottamaan vastaista käyttöä.

Päivitys asennetaan asentamalla netistä uusin ohjelmaversio **kohdasta 1C**

Asenna päivitys kohdasta 1C

1C asentaa sekä uusimman ohjelmaversioon että *.VIM ja *.VIV laskentaohjeet

Atsoft Oy Mäkinen - taloushallinnon Asteri ohjelmisto tilitoimistoille ja pk-yrityksille - Win

http://www.atsoft.fi/

Atsoft Oy Mäkinen - taloushallinnon Asteri ohjelmisto t...

Etätuki **Ylläpitosivut**: Kirjanpito
Laskutus Lähetelaskutus Palkat
Ostoreskontra Isännöinti winti
Tuloveroilmoitus

Tuotteet | Referenssit | Yhteystiedot

Myynti ja käyttäjätuki:
(09)350 7530
atsoft@atsoft.fi. palautelom

Asteri tuloveroilmoitus tukisivut (winvi) - Windows Internet Explorer

http://www.atsoft.fi/tukivi.html

Asteri tuloveroilmoitus tukisivut (winvi)

Asteri tuloveroilmoitus, tukisivu

- Päivitä** tuloveroilmoitusohjelma uusimpaan versioon(versio:11.12.2007):
 - [Pika-asennus](#) (kopioi ohjelm:
 - [Päivitys 6-versioon](#) (setup, a:
 - [Päivitä uusin 6-versio](#)** (vain o
 - Asemissohjeita:

Lataa uusin ohjelmaversio tukisivun 1 C kohdasta

PÄIVITYKSEN ASENNUS CD-LEVYLTA (poikkeustilanteissa)

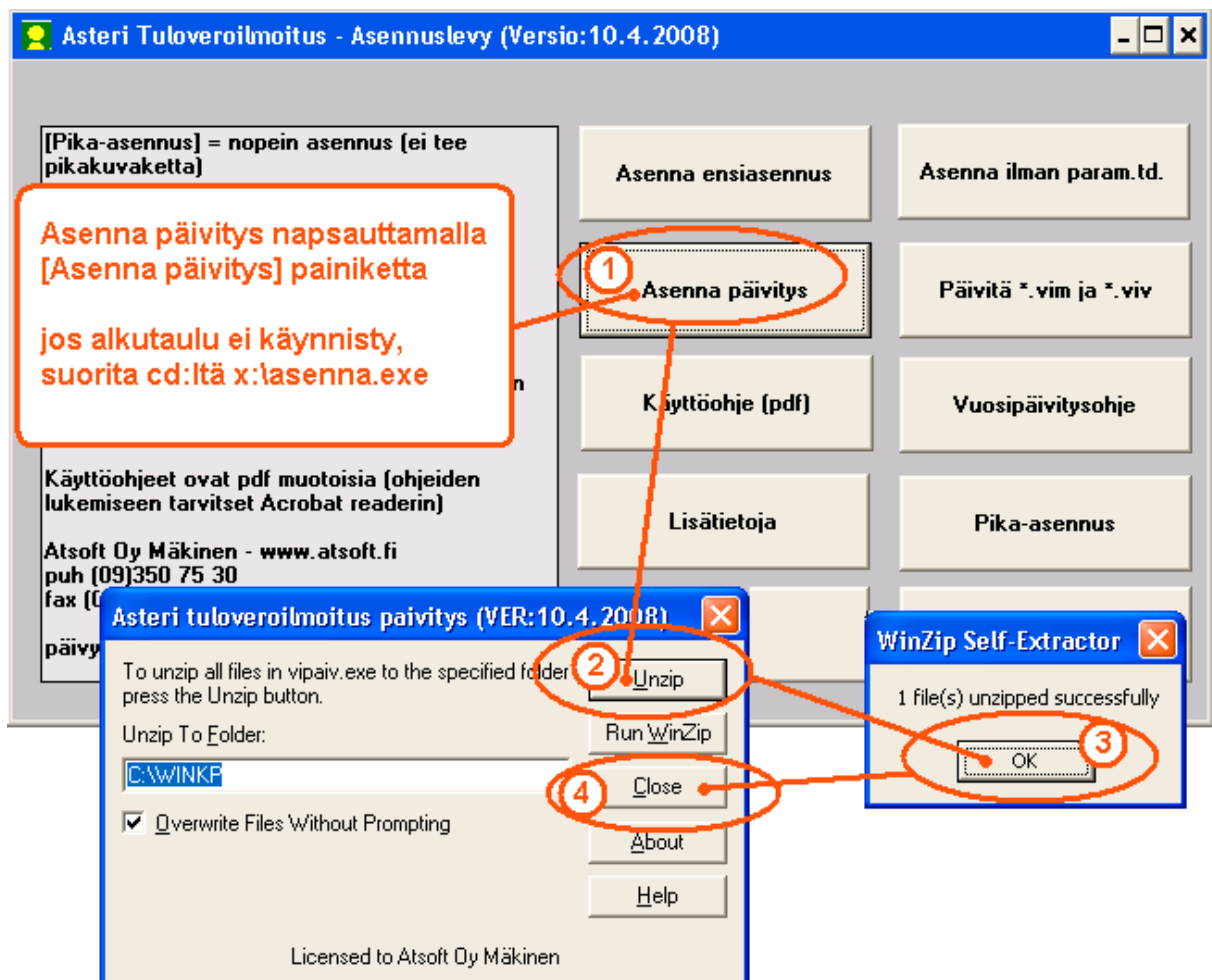
Asenna päivitys mieluiten netistä: siellä on uusin versio.

Käytä cd-levyä vain, jos nettiasennus ei ole mahdollista.

Laita cd asemaan. Jos alkutaulu ei käynnisty, suorita cd-levyltä d:\asenna.exe. Jos ohjelma on muualla kuin C:\WINKP kansiossa, muuta Unzip to Folder kohtaan ao. kansion nimi

Asenna päivitys napsauttamalla **Asenna päivitys** –painiketta.

Päivitys asentaa sekä uusimman ohjelmaversion että *.VIM ja *.VIV laskentaohjeet



Tarkista lopuksi ohjelman versiopäivämäärä

Tarkista lopuksi ohjelman versiopäivämäärä valinnalla **ohje / tietoja Asteri Tuloveroilmoituksesta** että ohjelman versiopäivämäärä on 10.2.2009 tai uudempi

