

Asteri Kirjanpito Dos

Päivitys 9.9.2009

Elintarvikkeiden ja rehujen alv 17% -> 12%

Lisää tilikarttaan tilit 12% verokantaa varten:
1537 OA12 Ostojen 12% ALV saaminen
2467 MA12 Myynnin 12% ALV velka
3002 AMB12 Myynti ALV 12%
4002 AOB12 Ostot ALV 12%
6992 AOB12 Muut liikekulut ALV 12%

TTILI	ALU-KOODI	SELITE
1539	OA17	ostojen 17% ALU-saaminen
2469	MA17	myynnin 17% ALU-velka
3002	AMB12	myynti ALU 12%
3012	AMN12	myynti ALU 12% nettokirjaus
4002	AOB12	ostot ALU 12% bruttokirjaus
4012	AON12	ostot ALU 12% nettokirjaus
6992	AOB12	muut liikekulut ALU 12%

Viime hetken tiedot kotisivuiltamme

Tarkista viime hetken vinkit kotisivuiltamme ennen päivityksen asentamista.

Kirjanpidon päivitys www.atsoft.fi/kppv.htm

Kirjanpidon tukisivut www.atsoft.fi/tukikp.html

Kirjoittimista www.atsoft.fi/kirmaari.htm

Uuden koneen ostajalle www.atsoft.fi/uuskoneo.htm

Yhteys

Kotisivut	www.atsoft.fi
Sähköposti	atsoft@atsoft.fi
Puhelin	(09) 350 75 30
Päivystys	0400 316 088

Asteri kirjanpito Dos

Elintarvikkeiden ja rehujen ALV 17% -> 12%

Päivitys 9.9.2009

Hyvä lukija, arvoisa Asteri Dos ohjelman käyttäjä.

Tämän päivityksen sisältönä on elintarvikkeiden ja rehujen alv:n aleneminen 17% -> 12%.

Lisätietoja ja viime hetken tiedotteita kirjanpidon päivitykseen liittyen löydät kirjanpidon vuosipäivityssivulta osoitteesta www.atsoft.fi/kppv.htm

Verotili ja kausiveroilmoitus

Toimitamme loppuvuodesta toisen, ylläpitosopimukseen sisältyvän päivityksen, jossa on huomioitu verotilin ja kausiveroilmoituksen vaatimukset kirjanpitoon.

Tarkista viime hetken vinkit kotisivuiltamme

Tarkista käyttäjähuomiot kotisivuiltamme ennen päivityksen asentamista. www.atsoft.fi/kppv.htm

Ilmaista mainostilaa referenssilistalla ylläpitoasiakkaillemme

Ilmoittakaa tietonne referenssilistalle, saatte ilmaista mainostilaa. www.atsoft.fi/referenssiluettelo.php

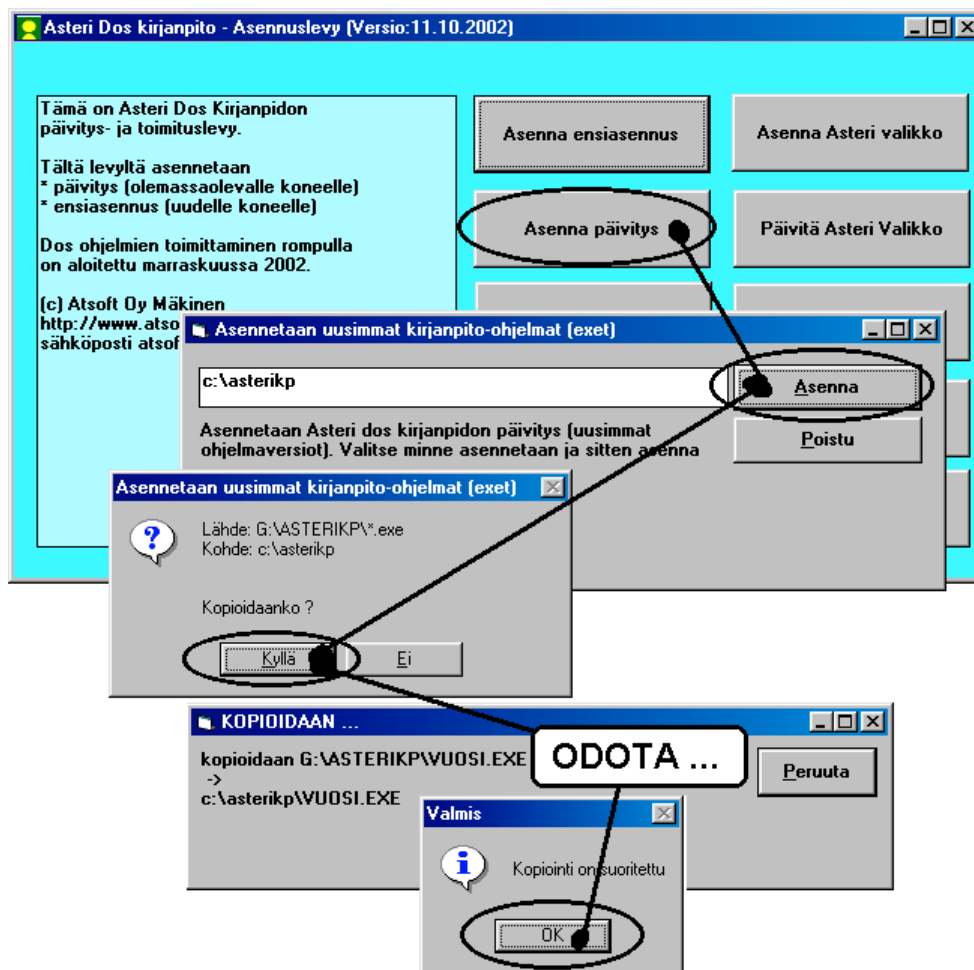
Pyydämme ilmoittamaan sähköpostiosoitteenne

Mikäli ette ole saaneet meiltä tiedotteita ohjelmaan liittyen, pyydämme ilmoittamaan sähköpostiosoitteenne osoitteeseen atsoft@atsoft.fi ja ilmoittakaa samalla yrityksenne nimi.

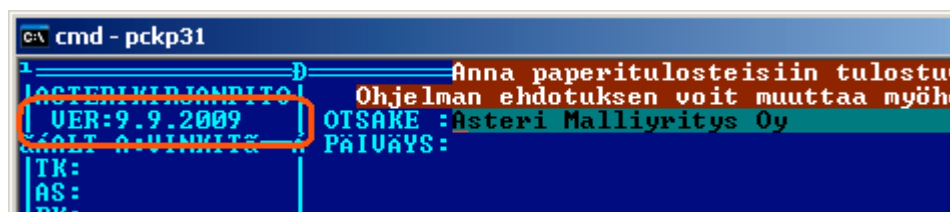
Päivityksen asentaminen

Päivitys sisältää CD-levyn, jolta voidaan tehdä paitsi päivitys niin myös ensiasennus.

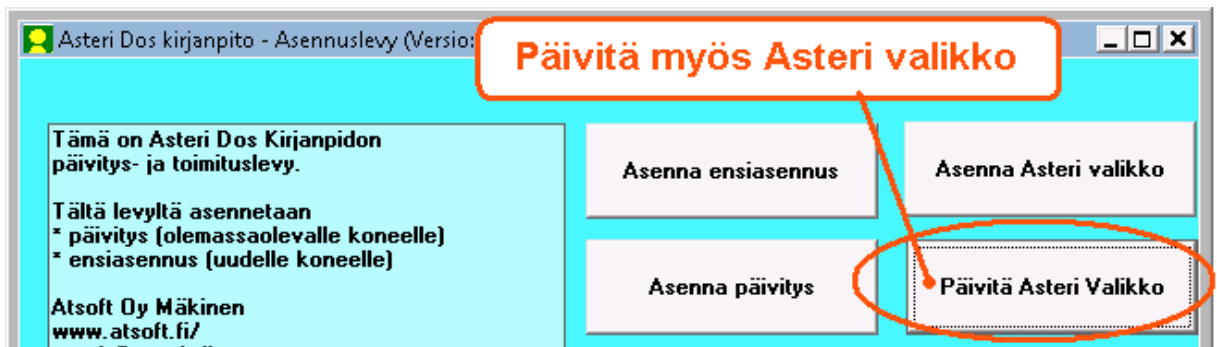
Päivitys asennetaan laittamalla Cd levy asemaan ja valitsemalla **[Asenna päivitys]** -painike. Jos Cd levyn alkuruutu ei käynnisty automaattisesti, käynnistä Cd-levyltä ohjelma **asenna**.



Tarkista että kopiointi onnistui käynnistämällä päiväkirjan kirjausohjelma. Katso että ruudun vasemmassa yläreunassa oleva ohjelman muuttamispäivämäärän ilmoittava VER: on 9.9.2009 tai uudempi.



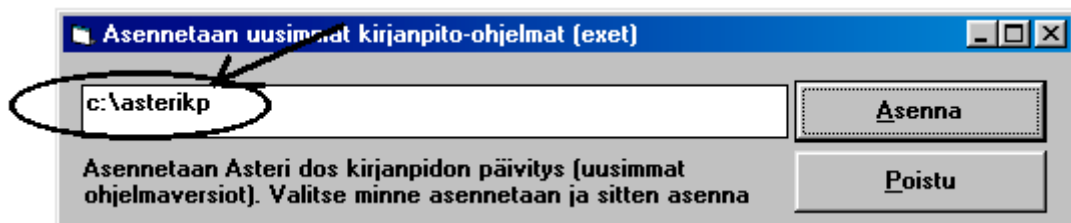
Päivitä myös Asteri valikko



Jos ohjelmat eivät päivittyneet

Jos versiopäivämäärä VER: ei muuttunut, voi syy olla:

1. Ohjelmat on asennettu eri hakemistoon kuin C:\ASTERIKP. Tee asennus uudestaan ja korjaa asennushakemistoksi se hakemisto, minne kirjanpito on asennettu (esim. D:\ASTERIKP):



2. Jos käytät ohjelmaa tavalla ”Tilitoimistokäyttö/Moniyrittäjäkäyttö kovalevyllä”, jossa ohjelmat ovat C:\ASTERIKP hakemistossa ja asiakasyritysten aineisto em. hakemiston alihakemistoissa (esim. C:\ASTERIKP\ATSOFT), tarkista, että asiakasyrityksen alihakemistoon ei ole kopioitu aiemmin ohjelmatiedostoja (tiedostoja, joiden tarkenne on .EXE). EXE tarkenteisia tiedostoja saa olla vain ohjelmahakemistossa C:\ASTERIKP mutta ei sen alihakemistoissa.
3. Kyseinen ohjelma ei sisällynyt tähän päivitykseen (käytössäsi on joitain perustoimitukseen kuulumattomia lisäohjelmia). Päivitys sisältää perustoimituksen ohjelmat. Tiedustele lisäohjelmapäivityksiä mieluiten sähköpostilla osoitteesta atsoft@atsoft.fi

Elintarvikkeiden ja rehujen ALV 17% -> 12%

Lisää tilikarttaan uudet tilit 12% verokannan elintarvikkeita ja rehuja varten.

Älä muuta 17% koodattuja tilejä, vaan anna niiden olla ennallaan.

Lisää tilikarttaasi tilit ostojen 12% ALV saamiselle, myynnin 12% ALV velalle sekä tarvittavat uudet myynti- osto- ja kulutilit esimerkiksi:

1537	OA12	Ostojen 12% ALV-saaminen
2467	MA12	Myynnin 12% ALV-velka
3002	AMB12	Myynti ALV 12%
4002	AOB12	Ostot ALV 12%
6992	AOB12	Muut liikekulut ALV 12%

Lisää ALV 12% tilejä sitä mukaa kun niitä tarvitset kirjanpidossasi.

Huomaa, että 17%:n alv tilejä ei pidä suoraan muuttaa 12%:n verokannan tileiksi.

Se muutos estäisi vanhojen aineistojen oikeanlaisen käsittelemisen ja tulostamisen.

Lisää tilejä tarpeen mukaan, esimerkiksi:

Lisää tilikarttaan tilit 12% verokantaa varten:

1537 OA12 Ostojen 12% ALV saaminen

2467 MA12 Myynnin 12% ALV velka

3002 AMB12 Myynti ALV 12%

4002 AOB12 Ostot ALV 12%

6992 AOB12 Muut liikekulut ALV 12%

!TILI	!ALU-KOODI	!SELITE
!1539	OA17	ostojen 17% ALU-saaminen
!2469	MA17	myynnin 17% ALU-velka
!3002	AMB12	myynti ALU 12%
!3012	AMN12	myynti ALU 12% nettokirjaus
!4002	AOB12	ostot ALU 12% bruttokirjaus
!4012	AON12	ostot ALU 12% nettokirjaus
!6992	AOB12	muut liikekulut ALU 12%

Vaihe 1: Lisää uusi 12% ALV-kanta

Lisää uusi 12% verokanta Alt X –valinnalla

```

Asteri dos kirjanpito - tilikartan teko - tkteko4
TILIKARTTA:MYTK09          !TILEJÄ:001/231 !          !UER:3.10.2
TUNNUS ALU% <ALT X:MUUTA> !TILI !ALU-KOODI !SELITE
ALU1:22      22%
ALU2:17      17%
ALU3:12      12%
ALU4:8        8%
ALU5:
ALT K Korjataan tilin
ALT L Luetaan uusi tilik
ALT E/P Lisää/poista tili
ALT S Talletetaan tilikartta
ALT Y Tilikartta paperille
ALT Z ALU selitykset paperille >1000
ALT Q Lopetus                1010 perustamismenot
ALT U Vertaa tilinrot        1015 tutkimusmenot
ALT B Vaihda kirjoitinnääritys 1020 kehittämismenot
ALT C Hakemisto              1030 aineettomat oikeudet
ALT J Asiakkosta tilit       1040 liikearvo
ALT M Muuta/Lisää ALU%       1050 muut pitkävaikutteise
ALT X Muuta/Lisää ALU%       1100 ennakkomaksut aineett
maa- ja vesialueet

```

Vaihe 2: Lisää 12% ALV-kannan tilit

Lisää 12% verokantaa varten tarpeelliset tilit

Siirry sen tilin kohdalle, jonka eteen lisäät tilin, paina Alt E ja kirjoita tilinumero, alv-koodi ja tilin selite.

Lisää ALV 12% tilejä sitä mukaa kun niitä tarvitset kirjanpidossasi.

```

Asteri dos kirjanpito - tilikartan teko - tkteko4
TILIKARTTA:MYTK09          !TILEJÄ:035/230 !          !UER:3.10.2008
TUNNUS ALU% <ALT X:MUUTA> !TILI !ALU-KOODI !SELITE
ALU1:22      22%
ALU2:17      17%
ALU3:12      12%
ALU4:8        8%
ALU5:
ALT K Korjataan tilin
ALT L Luetaan uusi tilik
ALT E/P Lisää/poista tili
ALT S Talletetaan tilikartta 11535 YU
ALT Y Tilikartta paperille    11536 0A22
ALT Z ALU selitykset paperille 11539 0A17
ALT Q Lopetus                11540 0A8
ALT U Vertaa tilinrot        11550
ALT B
ALT C
ALT J
ALT M
ALT X
ALT T
ALT V
ALT D
TILINNO
valinn
ennakkomaksut vaihto-om.
myyntisaamiset lyhytaik.
lainasaamiset lyhytaik.
osakaslainat lyhytaik.
siirtosaamiset lyhytaik.
muut saamiset lyhytaik.
selvittelytili
maksamattomat osakkeet/osuudet
yhteisöhank. ALU-saaminen
ostojen 22% ALU-saaminen
ostojen 17% ALU-saaminen
ostojen 8% ALU-saaminen
saamiset konserni, lyhytaik.

```

```

Asteri dos kirjanpito - tilikartan teko - tkteko4
TILIKARTTA:MYTK09          !TILEJÄ:035/231 !          !UER:3.10.2008
TUNNUS ALU% <ALT X:MUUTA> !TILI !ALU-KOODI !SELITE
ALU1:22      22%
ALU2:17      17%
ALU3:12      12%
ALU4:8        8%
ALU5:
ALT K Korjataan tilin
ALT L Luetaan uusi tilik
ALT E/P Lisää/poista tili
ALT S Talletetaan tilikartta 11532
ALT Y Tilikartta paperille    11535 YU
ALT Z ALU selitykset paperille 11536 0A22
ALT Q Lopetus                11539 0A17
ALT U Vertaa tilinrot        11540 0A8
ALT B
ALT C
ALT J
ALT M
ALT X
ALT T
ALT V
ALT D
TILINNO
valinn
ennakkomaksut vaihto-om.
myyntisaamiset lyhytaik.
lainasaamiset lyhytaik.
osakaslainat lyhytaik.
siirtosaamiset lyhytaik.
muut saamiset lyhytaik.
selvittelytili
maksamattomat osakkeet/osuudet
yhteisöhank. ALU-saaminen
ostojen 22% ALU-saaminen
ostojen 17% ALU-saaminen
ostojen 8% ALU-saaminen
saamiset konserni, lyhytaik.

```


Lisää tilikarttaan tilit 12% verokantaa varten:

1537 OA12 Ostojen 12% ALV saaminen
2467 MA12 Myynnin 12% ALV velka
3002 AMB12 Myynti ALV 12%
4002 AOB12 Ostot ALV 12%
6992 AOB12 Muut liikekulut ALV 12%

TIILI	ALU-KOODI	SELITE
1535	YU	yhteisöhank. ALU-saaminen
1536	OA22	ostojen 22% ALU-saaminen
1537	OA12	ostojen 12% ALU-saaminen
1539	OH17	ostojen 17% HLU-saaminen
1540	OA8	ostojen 8% ALU-saaminen
2464	AU	ALU-velka
2465	YS	yhteisöhankintojen ALU-velka
2466	MA22	myynnin 22% ALU-velka
2467	MA12	myynnin 12% ALU-velka
2469	MH17	myynnin 17% HLU-velka
2470	MA8	myynnin 8% ALU-velka
3000	AMB22	myynti ALU 22%
3001	AMB17	myynti ALU 17%
3002	AMB12	myynti ALU 12%
3004	HMB8	myynti HLU 8%
3010	AMN22	myynti ALU 22% nettokirjaus
3011	AMN17	myynti ALU 17% nettokirjaus
3012	AMN12	myynti ALU 12% nettokirjaus
3014	HMN8	myynti HLU 8% nettokirjaus
3020	UM	veroton myynti
3030	MU	myynti ulkomaille
3040	YM	eu yhteisömyynti
3050	AMB0	myynti ALU 0%
4000	AOB22	ostot ALU 22% bruttokirjaus
4001	AOB17	ostot ALU 17% bruttokirjaus
4002	AOB12	ostot ALU 12% bruttokirjaus
4004	AOB8	ostot ALU 8% bruttokirjaus
4010	AON22	ostot ALU 22% nettokirjaus
4011	AON17	ostot ALU 17% nettokirjaus
4012	AON12	ostot ALU 12% nettokirjaus
4020	AOB0	ostot ALU 0%
6990	AOB22	muut liikekulut ALU 22%
6991	AOB17	muut liikekulut ALU 17%
6992	AOB12	muut liikekulut ALU 12%
6994	HOB8	muut liikekulut HLU 8%

Vaihe 3: Tallenna tilikartta Alt S

Lisättyäsi tilit 12% verokantaa varten, tallenna tilikartta valinnalla Alt S.

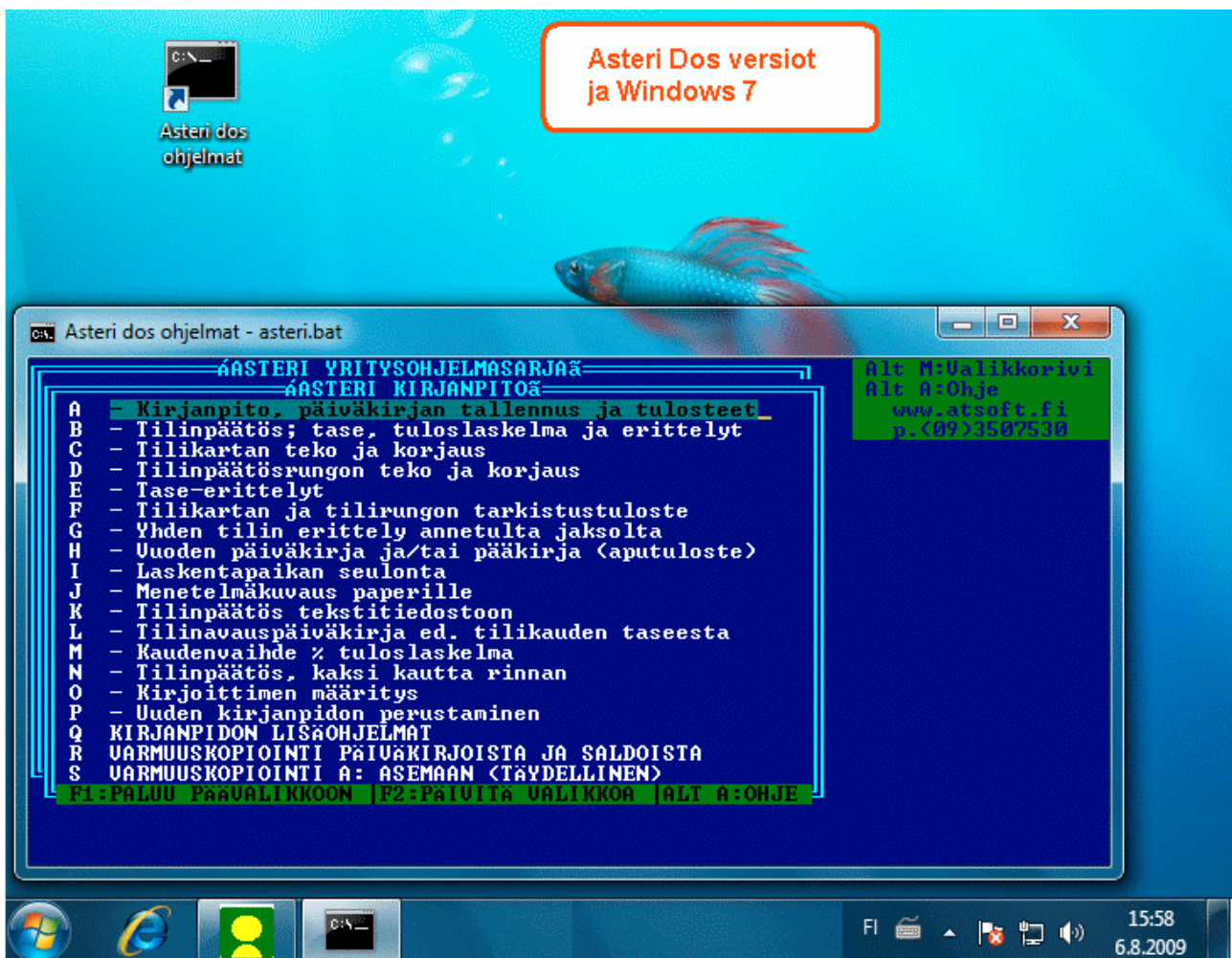
Asteri Dos ohjelmien tulevaisuudesta ja ylläpidosta

Asteri Dos kirjanpidon ylläpito jatkuu ja toteutamme ohjelmaan verotilin ja kausiveroilmoituksen vaatimat muutokset.

Kausiveroilmoituksen vaatima ohjelmapäivitys toimitetaan arviolta loppuvuonna 2009 ja se sisältyy ylläpitosopimukseen.

Laitteistojen uusiminen

Laitteistoja uusinessanne suosittelemme tarkistamaan laitteistosuosituksen sivulta atsoft.fi/uuskoneo.htm



Lahjoitamme 3.5" levykkeitä eli korppuja



Tarjouksen ehdot:

Levykkeet ovat harmaita, formatoimattomia ja pakattu 50 kpl pusseihin

max 2 pussia/noutaja

Tarjous on voimassa kaikille Asteri ohjelman käyttäjille

Riittää, että olet ostanut meiltä Asteri ohjelman vuosien 1983-2009 aikana!

Voimassa niin kauan kuin tavaraa riittää

Noutamalla saat maksutta mukaan

Postittamisesta 20 euron toimituskulut

Tilaa omasi puhelimitse (09) 350 7530

tai netistä www.atsoft.fi/korppuja.htm

Dos käyttäjille tietokone korppuasemalla ja XP:llä

Vanhoilla Asteri Dos ohjelmilla on edelleen laaja ja vannoutunut käyttäjäkunta, jotka haluavat jatkaa edelleen vanhojen Asteri Dos ohjelmien käyttämistä.

Helpottaaksemme Dos käyttäjien konevalintaa olemme määritelleet tietokonekokoonpanon ”Asteri 2”, joka soveltuu vanhojen Asteri Dos ohjelmien kanssa käytettäväksi.

Tietokoneessa on:

- **Windows XP Professional**
- 3 ½” levykeasema (korppuasema)
- kirjoitinportti (LPT –portti, rinnakkaisportti)
- 3 vuoden on-site takuu
- Intelin prosessori
- 2 Gt keskusmuistia



ym. määritysten mukaisia tietokoneita myy mm.

Teraset Finland Oy, puh (09)533 780

Samasta paikasta voi tiedustella myös dos käyttöön sopivia kirjoittimia.

Lisätietoa sivulta atsoft.fi/uuskoneo.htm

