



ASTERI ISÄNNÖINTI

VUOSIPÄIVITYS

29.11.2016

# SISÄLLYSLUETTELO

1	PÄIVITYKSEN ASENTAMINEN .....	4
2	SUORA PANKKIYHTEYS ASTERI MONIPANKILLA .....	5
3	ASTERI XML-VALIDAATTORI .....	7
4	MUITA MUUTOKSIA .....	8
4.1	SQL .....	8
4.2	ETÄASTERI .....	8
4.3	VERKKOLASKUTUS .....	9
4.4	VUODENVAIHDE .....	9
4.5	TILIOTTEEN OTSIKOINTI .....	9
4.6	VEROLOMAKE 102 .....	10
4.7	LUKEMALASKUTUS .....	10

Hyvä lukija!

Tämä on Asteri Isännöinnin vuosipäivityksen 29.11.2016 ohjevihkonen.

Päivitys sisältää kaikki ohjelman nykyiset ominaisuudet.

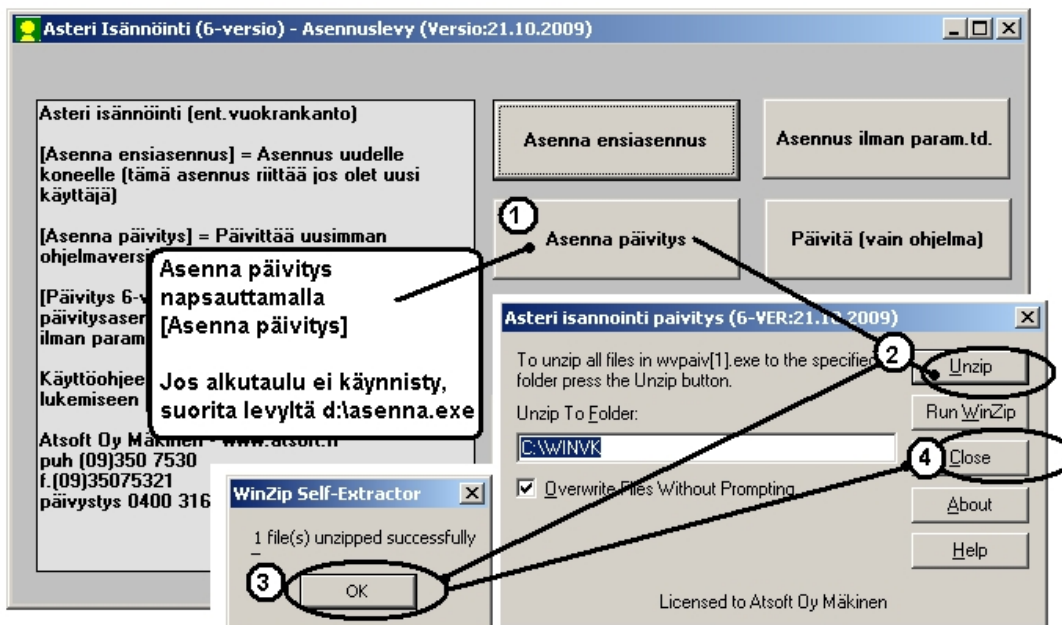
Tässä vihkosessa on selostettu tärkeimmät edellisen vuosipäivityksen 8.10.2015 jälkeen tulleet ohjelmamuutokset kuten:

- suora pankkiyhteys erikseen maksullisen Asteri Monipankki – ohjelman kautta
- Finvoice-aineistojen muototarkistus Asteri Xml-validaattorilla
- parannuksia useaan vanhaan ominaisuuteen

Päivitys kannattaa asentaa heti, jotta pääset hyödyntämään uusia hyviä ominaisuuksia.

# 1 PÄIVITYKSEN ASENTAMINEN

Suosittellemme päivityksen asentamista netistä, jotta saat aivan uusimman ohjelmaversiön. Jos käytät cd:tä, laita se asemaan ja sulje ohjelma. Jos alkutaulu ei käynnisty, valitse **Käynnistä|Suorita**. Kirjoita Avaa-kohtaan d:\asenna.exe (tarvittaessa tutki Oman tietokoneen kautta mikä on cd-aseman levytunnus, voi olla muukin kuin d).



Kun päivitys on asentunut, käynnistä ohjelma ja valitse **Ohje|Tietoja Asteri Isännöinnistä**. Tarkista, että päivämäärä on 29.11.2016 tai uudempi:



Jos ohjelma ei päivittynyt, katso yritysluettelosta, mihin hakemistoon ohjelma on asennettu ja suorita päivitys uudestaan vaihtaen Unzip to Folder -kohtaan oikea hakemisto.

## 2 SUORA PANKKIYHTEYS ASTERI MONIPANKILLA

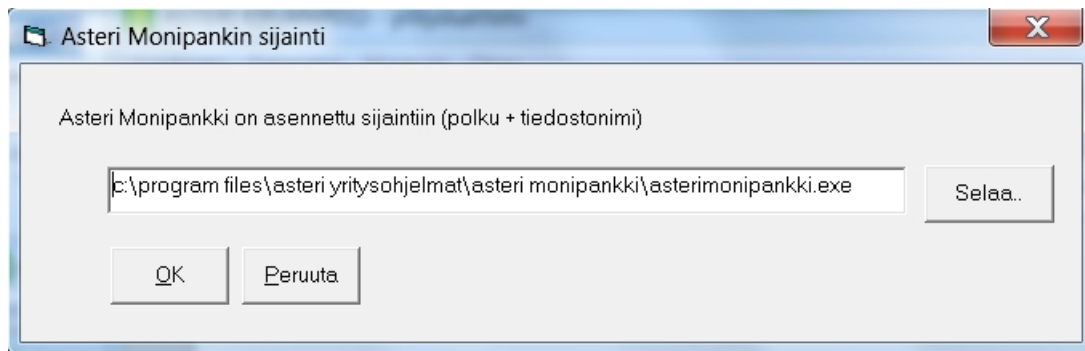
Asteri Isännöinnissä on perinteisesti toimintoja, joilla voit lukea reskontraan saapuneita viitemaksuja joko suomalaisesta KTL-muotoisesta tiedostosta taikka eurooppalaisesta camt.054-standardin mukaisesta xml-muotoisesta tiedostosta.

Ohjelmassa on ennestään myös toiminnot kuluttajan e-laskun toteuttamiseen Finvoice-muotoisina verkkolaskuina.

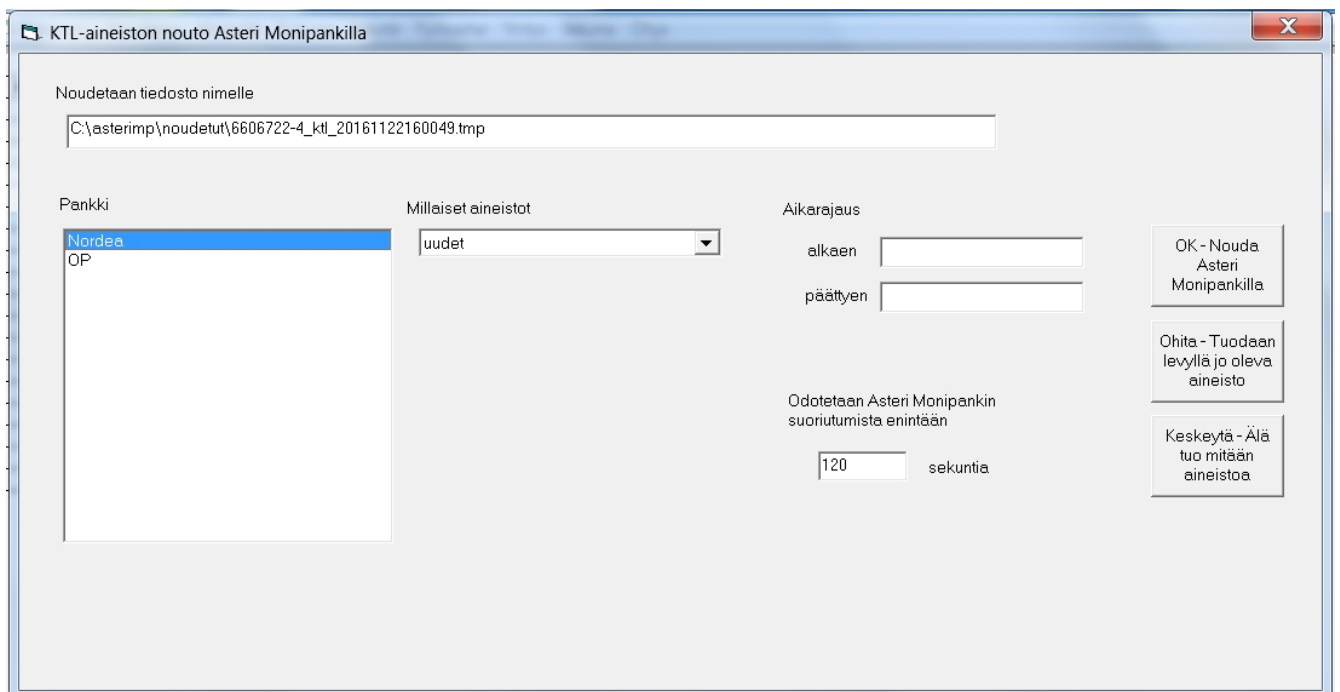
Kaikissa em. toiminnoissa olet tarvinnut erillistä pankkiohjelmaa tai nettipankin eräsiirtotoimintoja ja Sinun on täytynyt tietää siirrettävän tiedoston nimi sekä hyppiä ohjelmasta toiseen.

Nyt saat noudettua aineistot pankista ja lähetettyä tiedostot pankkiin yhdellä napinpainalluksella poimimatta tiedostoa jostain hankalasta polusta. Tähän tarvitset erikseen maksullisen, uuden Asteri Monipankki –ohjelman, joka toimii taustalla tuoden Asteri Isännöinnille sen aineiston, jonka haluat noutaa ja lähettäen Asteri Isännöinnillä luodut verkkolaskut. Asteri Monipankissa on tällä hetkellä (29.11.2016) mukana Nordea ja OP, kun taas muut pankit toteutettaneen vuoden 2017 aikana.

Jos Yritysluettelo-ikkunan Määritä|Asteri Monipankin sijainti – kohdassa on määritelty koneessa oleva Asteri Monipankin ajokelpoinen ohjelmätiedosto:



..vanhan tutun KTL-, Finvoice- tms. toiminnon keskelle ilmestyy pankkiyhteyden kysymisikkuna:



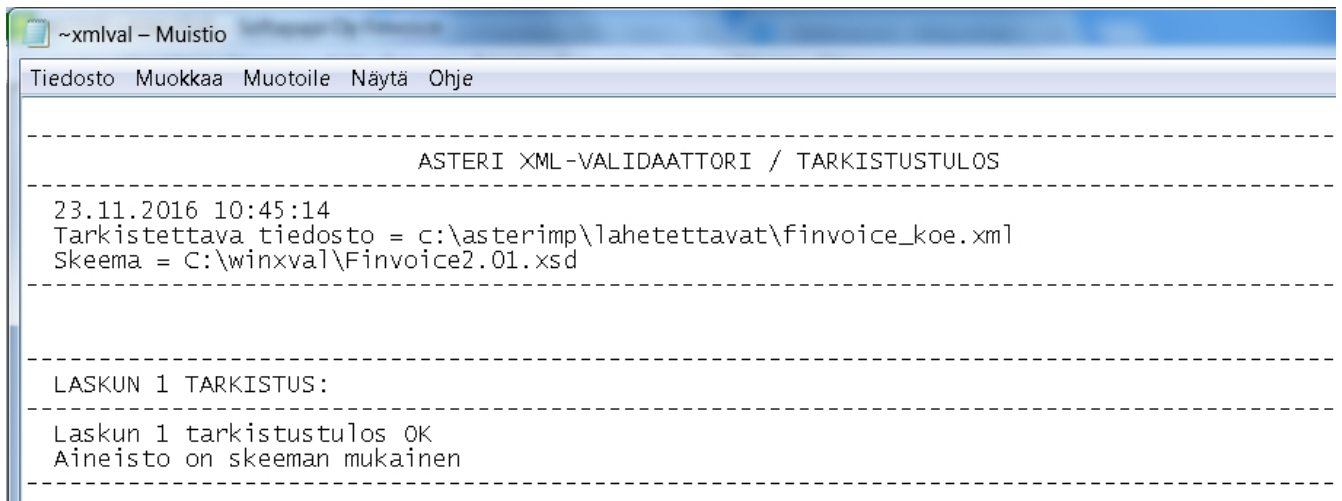
### 3 ASTERI XML-VALIDAATTORI

Uusi apuohjelma Asteri Xml-validaattori tarkistaa Finvoice-verkkolaskujen, laskuttajailmoitusten ja vastaanottoehdotusten muodollisen oikeellisuuden.

Jos koneellasi ei ole Asteri Xml-validaattoria, ohjelma ehdottaa, että tämä asentuisi netistä samantien.

Validaattoria voi käyttää myös erillisenä ohjelmana ja sillä voi tarkistaa minkä tahansa xml-tiedoston muodollisen oikeellisuuden jos vain Sinulla on ilmoittaa, missä osoitteessa aineiston skeema sijaitsee.

**HUOM!** Validaattori ei löydä kaikkia aineistovirheitä, esim. jos tieto on muodollisesti oikein mutta sisällöllisesti virheellinen. Esim. oikeanmuotoinen päivämäärä mutta vahingossa väärältä vuodelta.



```
~xmlval - Muistio
Tiedosto Muokkaa Muotoile Näytä Ohje
-----
                        ASTERI XML-VALIDAATTORI / TARKISTUSTULOS
-----
23.11.2016 10:45:14
Tarkistettava tiedosto = c:\asterimp\lahetettavat\finvoice_koe.xml
Skeema = C:\winxval\Finvoice2.01.xsd
-----

LASKUN 1 TARKISTUS:
-----
Laskun 1 tarkistustulos OK
Aineisto on skeeman mukainen
-----
```

## 4 MUITA MUUTOKSIA

### 4.1 SQL

SQL-toiminnossa on nyt mahdollisuus avata kyselyn tulos suoraan Exceeliin valitsemalla Tiedosto|Vie Exceeliin.

SQL-kyselylauseissa voit nyt käyttää taulukkoja

xxOsakkaatPostitukseen

xxAsukkaatPostitukseen

xxOsakkaatJaAsukkaatPostitukseen

joilla saat postitusosoitteiston sellaisessa muodossa kuin tarvitaan Edita Prima Oy:n postitusjärjestelmää varten

### 4.2 *ETÄASTERI*

Etätuen saaminen on nyt sujuvampaa, koska etäAsteri-painike sammuttaa muut TeamViewer-istunnot.



### 4.3 VERKKOLASKUTUS

Finvoicessa ArticleName:n pituus on kasvatettu 70:stä 100:aan merkkiä

Laskuttajailmoituksen luonnista on poistettu Tapiola Pankki (yhdistynyt S-Pankiksi).

Finvoicen luonnissa on nyt mahdollisuus lisärajaukseen

- HuoneistonID:n,
- MaksajanID:n
- Viitenumero:n mukaan

Näin saat esim. Finvoice-laskun yhdelle maksajalle taikka muille kuin tietyille maksajalle jne.

### 4.4 VUODENVAIHDE

Seurantajaksoa perustettaessa edellisen win-seurantajakson perusteella on nyt mahdollisuus rastittaa, että jätetään pois ne Asukkaat, jotka ovat muuttaneet pois (siis joilla UlosPvm on eri kuin tyhjä).

### 4.5 TILIOTTEEN OTSIKOINTI

Tiliotteen tulostuksessa on nyt mahdollisuus määrittää, mikä teksti tulostuu "Huoneisto"-sanaksi.

## 4.6 VEROLOMAKE 102

Verolomakkeen 102 kanssa toimimiseen tuli iso muutos jo vuodenvaihteessa 2015/2016.

Verovuodelta 2016 poistui esitäytetty paperilomake ja ilmoittaminen tapahtuu vuoden mittaan sähköisesti suomi.fi-palvelussa.

## 4.7 LUKEMALASKUTUS

Lukemalaskutuksessa: "Tulosta ilmoitukset tasan ja liikaa maksaneille" –tulosteeseen saat nyt tekstin, mitä ylimääräiselle rahalle tehdään, esim. "Palautamme rahat tilillenne" ja rastitettua, tulostetaanko IBAN ja BIC, jonne palautetaan.



# Hinnasto 1.1.2017

KIRJANPITO	mm. Kirjanpito, alv-laskelma, tilinpäätös, tase-erittelyt	500 €
- Tapahtumat netistä	Pankkitapahtumien automaattinen tiliöinti, lisäosa kirjanpitoon	300 €
- Tuloveroilmoitus	Yhteisön sähköinen tuloveroilmoitus, lisäosa kirjanpitoon	300 €
- Johdon raportointi	Seurantakohdeanalyysit, tehokkaat kustannuspaikat	300 €
MONIPANKKI	Aineiston siirtoon taloushallinnon ohjelmistojen ja pankkien välillä	500 €
PALKANMAKSU	Palkanlaskenta, kausiveroilmoitus, vuosi-ilmoitus	500 €
LASKUTUS	Laskutus, asiakas- ja tuotekortisto, myyntireskontra	500 €
LÄHETE/LASKUTUS	Laskutus + läheteosa (finvoice, e-lasku, suoramaksu, massalaskutus)	800 €
- Lähetelaskutusosa	Lisäosana Asteri laskutukseen, kun on ylläpitosopimus	300 €
	lisäosana Asteri laskutukseen, kun ei ole ylläpitosopimusta	550 €
TILAUSTENKÄSITTELY	Tilaus / toimitusketjun hallintaan.	1.300 €
OSTORESKONTRA	Ostolaskujen seurantaan, tiliöintiin, kustannuspaikkaseurantaan	500 €
ISÄNNÖINTI	taloyhtiön vastikeseurantaan, vuokranantajalle, asuntosijoittajalle	500 €
TEHTÄVÄSEURANTA	asiakashallinta / CRM tilitoimistoille ja palveluyrityksille	500 €

## Ylläpitosopimus

Nettipäivittäjälle      Neuvontapalvelu, päivitykset netistä.      alk. 120 € /v/ohjelma

## Päivitykset ei-ylläpitosopimusasiakkaalle

Päivitysmaksu      Päivitysmaksu uusimpaan ohjelmaversioon kun ei ole voimassaolevaa ylläpitosopimusta. Puolet ohjelman uushankintahinnasta.      alkaen 250 €

## Puhelintuki, etätukineuvonta

Etätukineuvonta	Maksullista, kun neuvotaan	minimiveloitus 40 €
	- ohjelmaa, johon ei ole ylläpitosopimusta	enint. 20 min 40 €
	- asiaa, joka ei sisälly ylläpitosopimukseen	enint. 30 min 60 €
	- verkkoasennuksiin liittyvää asiaa	enint. 40 min 80 €
	- e-lasku ja suoramaksuselvittelyä	enint. 50 min 100 €
		enint. 1 h 120 €

## Kurssit, Koulutus, muita veloituksia

Koulutuspäivä Hki	3h täsmäkoulutus Atsoftin toimistolla	360 €
Koulutuspäivä asiakkaan luona	Koulutuspäivä asiakkaan luona alkaen 1000 €/päivä,	alkaen 1000€/päivä
Tuntiveloitus	Ylläpitosopimukseen kuulumattomat neuvonnat ja muut työt, esim. asiakaskohtainen koulutus.	120 €/h
Postituskulut	Lisätään postipakettina lähetettäviin ohjelmatoimituksiin	24 €
Monen käyttäjän lisenssit	Hinnasto rinnakkaislisenssit ja tilitoimistolisenssit luettavissa <a href="http://www.atsoft.fi/lisenssi.htm">www.atsoft.fi/lisenssi.htm</a>	

Hintoihin lisätään arvonlisävero. Viivästyskorko 18%

Ohjelmat ovat moniyrittäjä / tilitoimistoversioita soveltuen mm. tilitoimistoille ja kirjanpitäjille

Hinnat voivat muuttua. Voimassaoleva hinnasto [www.atsoft.fi/hinnasto.htm](http://www.atsoft.fi/hinnasto.htm)