



ASTERI TILAUSTENKÄSITTELY

Vuosipäivitys

24.9.2013

Atsoft Oy Mäkinen

**www.atsoft.fi
atsoft@atsoft.fi**

Puh (09) 350 7530

Päivystys 0400-316 088

SISÄLLYSLUETTELO

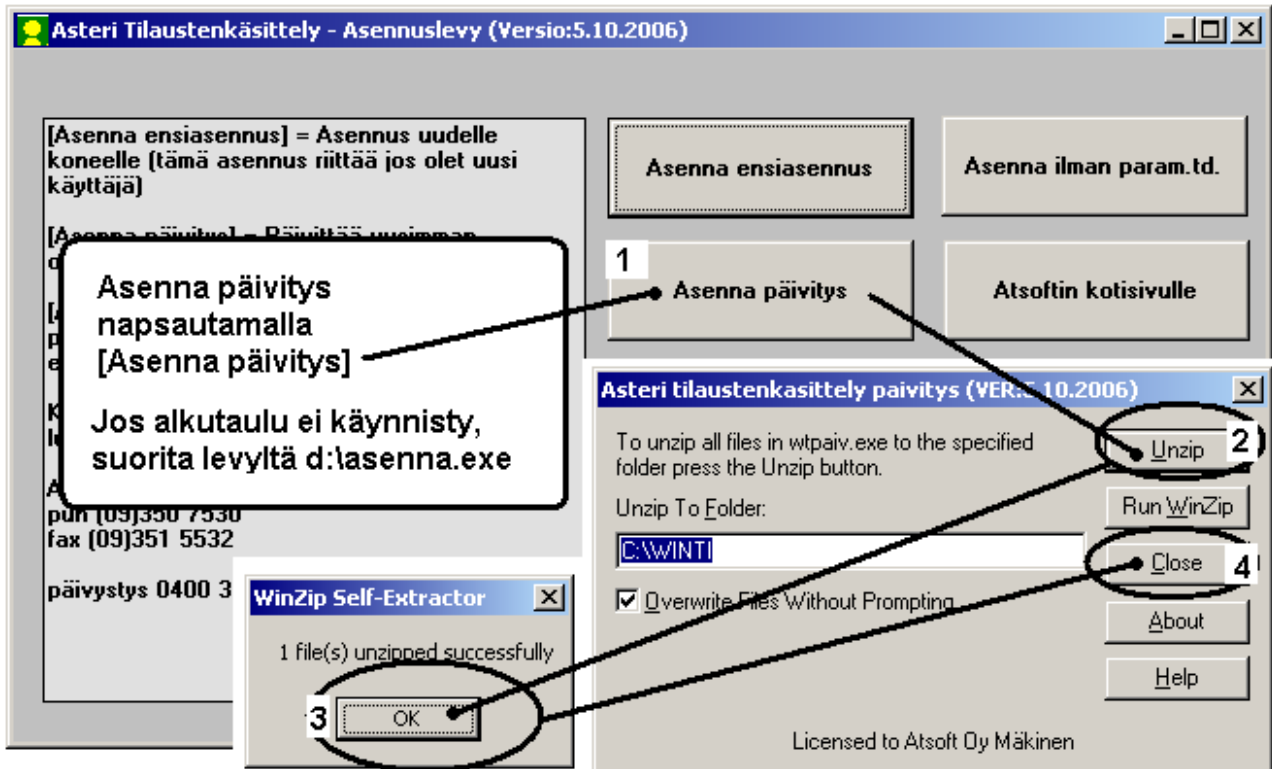
1. PÄIVITYKSEN ASENTAMINEN	4
2. ARVONLISÄVERO NOUSI 1.1.2013.....	5
3. SALASANASTA.....	6
4. AVAA MYYNTITILAUS -IKKUNASSA TOIMITUSPÄIVÄ	7
5. E-LASKUTUKSESSA SUORAMAKSUMAHDOLLISUUS	7
6. SQL-TILASTOISTA	7
7. PILVIKÄYTÖN HELPOTUKSIA	8
8. PULMAILMOITUS LEIKEPÖYDÄLLE	9

Hyvä Asteri Tilausten käsittelyn käyttäjä!

Tämä on Asteri Tilausten käsittelyn vuosipäivitys 24.9.2013, joka sisältää ne ohjelmamuutokset, joita on tullut edellisen 13.9.2012 julkaistun vuosipäivityksen jälkeen.

1. PÄIVITYKSEN ASENTAMINEN

Jos et asenna päivitystä netistä, käytä cd:tä. Laita cd asemaan. Sulje tilausten käsittelyohjelma. Jos alkutaulu ei käynnisty, valitse **Käynnistä|Suorita**. Kirjoita Avaa-kohtaan d:\asenna.exe (tarvittaessa tutki Oman tietokoneen kautta mikä on cd-aseman levytunnus, voi olla muukin kuin d).



Kun päivitys on asentunut, käynnistä ohjelma ja valitse **Ohje|Tietoja Asteri Tilausten käsittelystä**. Tarkista, että päivämäärä on 24.9.2013 tai uudempi:



Jos ohjelma ei päivittynyt, katso yritysluettelosta, mihin hakemistoon ohjelma on asennettu ja suorita päivitys uudestaan vaihtaen Unzip to Folder -kohtaan oikea hakemisto.

2. ARVONLISÄVERO NOUSI 1.1.2013

Yleinen arvonlisäverokanta 1.1.2013 alkaen on 24 prosenttia. Myös muut nollassa eroavat arvonlisäverokannat nousivat yhdellä prosenttiyksiköllä. Tähän liittyvät ohjelmamuutokset sisältyivät jo 13.9.2012 julkaistuun vuosipäivitykseen.

Sen jälkeen on ohjelmaan tehty vielä joitakin tarkennuksia, mm.

- uutta yritystä perustettaessa oletus-alk-koodi on nyt 24
- uutta yritystä perustettaessa alv-prosenttien oletusarvoiksi 24, 14, 10
- perustietojen alv-prosentteihin ja oletustileihin tulee pohjaksi nyt vain yhteen kertaan nollassa verokanta

Alv-erittelyyn tulostuu alv nyt laskettuna takaperin verokannan bruttosumman laskukohtaisesta yhteissummasta.

Ostotilauspuolella on uusi **Määritä|Oston oletus-alk-prosentti** -toiminto, jolla voit säätää ostotilausrivin alv-prosentin tulemaan joko tuotekortistosta tai aina vakioarvoisena, vaikkapa nollassa tuontikauppaa ajatellen.

Määritä oston oletus-alk-prosentti

Oston tuoterivin alv-prosentiksi ehdotetaan

tuotekortiston alv-prosenttia

vakioarvoa

OK Peruuta

ASTERI TILAUSTEN KÄSITTELY - Asteri Mallirautakauppa Oy

Tiedosto Tilaa Muokkaa Määritä Tulosta Tilasto Työväihe Yritys Ikkuna Ohje

Ostotilauksen syöttö

Toimittaja

Nimi	Dutils du Sénégal	Tilausnumero	4	Tuoterivit yht	123,00	1 euro =	
Lisänimi	Khady Fayé	Päivämäärä	24.9.2013	Alennus %	0,0		valuuttaa
Osoite	Rue Industrielle	Maksuehto	7 vik netto	Alennus	0,00		
Paikka	DAKAR - Sénégal	Huomautusaika	14 vik	Alennettu	123,00		1 valuutta =
Puhelin		Viivekorko	10%	Pyöritys	0,00		euroa
Y-tunnus		Viiteenne		Loppusumma	123,00		

Noutopiste

Nimi		Toimitustapa	
Lisänimi		Toivottu toim.pv	
Osoite		Vahvistettu toim.pv	
Paikka		Toim.viikko	
Puhelin		Alennusperusteet	
		Erikoisehdot	
		Lavamäärä	

Ostotilaus

Avaa... Tallenna Tulosta Omalomake...

1101 clou en fer zincé

F8 = Haku tuotenumeron alun tai tuoteryhmän tai nimikkeen osan perusteella F7 = Siirry uuden tuoterivin alkuun nvi: 1 / 1

numero	ryhmä	nimike	määrä	yks.	a-hinta	yht.euro	ale%	ale euro	nto euro	alv%	alv euro	bto euro	kp-tili
1101		rakennustarv clou en fer zincé	1000	kpl	0,123	123,00	0	0,00	123,00	0	0,00	123,00	3000

Hinnoita riveltäin

Tämä on

Ostoslista Ostotilaus

Tarjouspyyntö Saapunut ostotilaus

3. SALASANASTA

Myyjän salasanassa on uusi rastimahdollisuus: näytä muutkin työvaiheet kuin myynti.

Katsojan salasanalla:

- näkyy nyt tuotteen varastotilanneikkuna F2
- ohjelma ei enää ehdota tallennusta lopettamisen yhteydessä
- ei näe enää **Tulosta|Erääjona**-valikkoa
- ei näe enää **Tulosta**-valikoita
- **Tilasto**-valikon piiloonrastittaminen vaikuttaa nyt myös Ostotilauksikkunaan

Salasanan asetus

Päiset tallettamaan uudet salasanat OK-painikkeella, kun syötät tähän vanhan pääkäyttäjän salasanan.

HUOM! Jos jätät pääkäyttäjän uuden salasanan tyhjäksi, ohjelma ei kysy mitään salasanaa vaan käynnistyy vapaasti. Jos jätät vaihtoehdoisen salasanan tyhjäksi, käytössä on vain pääkäyttäjän salasanana, jos olet sen syöttänyt.

Vanha pääkäyttäjän salasanana

Pääkäyttäjän salasanana, jolla pääsee kaikkiin ohjelman osiin

Uusi pääkäyttäjän salasanana

Uusi pääkäyttäjän salasanana

3. Vaihtoehtoinen salasanana = "Katsojan salasanana", jolla pääsee ohjelmaan katselemaan tietoja, muttei muuttelemaan niitä

Uusi 3. vaihtoehtoinen salasanana

Uusi 3. vaihtoehtoinen salasanana

Pilota Määritä-valikko

Pilota Lähetteen laskutukseen

Näytä varastotilanne-ikkunassa (F2) myös ostohinnat yms.

Pilota myyjätilastot

Pilota SQL-kyselyjen luonti

Näytä myyntihinnat F2:n vanhat myynnit asiakkaalle-kohdassa

Näytä F2-ikkunassa ostohinta-rivi

Pilota koko Tilasto-valikko

Pilota muut tilastot paitsi myynti

Vaihtoehtoinen salasanana = "Varastotyöntekijän salasanana", jolla pääsee ohjelmaan, muttei näe hintatietoja, tilastoja, pikakortistoa yms.

Uusi vaihtoehtoinen salasanana

Uusi vaihtoehtoinen salasanana

Näytä myynti tuotteittain ja asiakkaittain

Pilota Määritä-valikko

Pilota Lähetteen laskutukseen

2. Vaihtoehtoinen salasanana = "Myyjän salasanana", jolla pääsee ohjelmaan, muttei näe ostohintoja, tilastoja, pikakortistoa yms.

Uusi 2. vaihtoehtoinen salasanana

Uusi 2. vaihtoehtoinen salasanana

Pilota Määritä-valikko

Pilota Lähetteen laskutukseen

Näytä varastotilanne-ikkunassa (F2) myös ostohinnat yms.

Pilota myyjätilastot

Pilota SQL-kyselyjen luonti

Näytä myyntihinnat F2:n vanhat myynnit asiakkaalle-kohdassa

Näytä F2-ikkunassa ostohinta-rivi

Pilota koko Tilasto-valikko

Pilota muut tilastot paitsi myynti

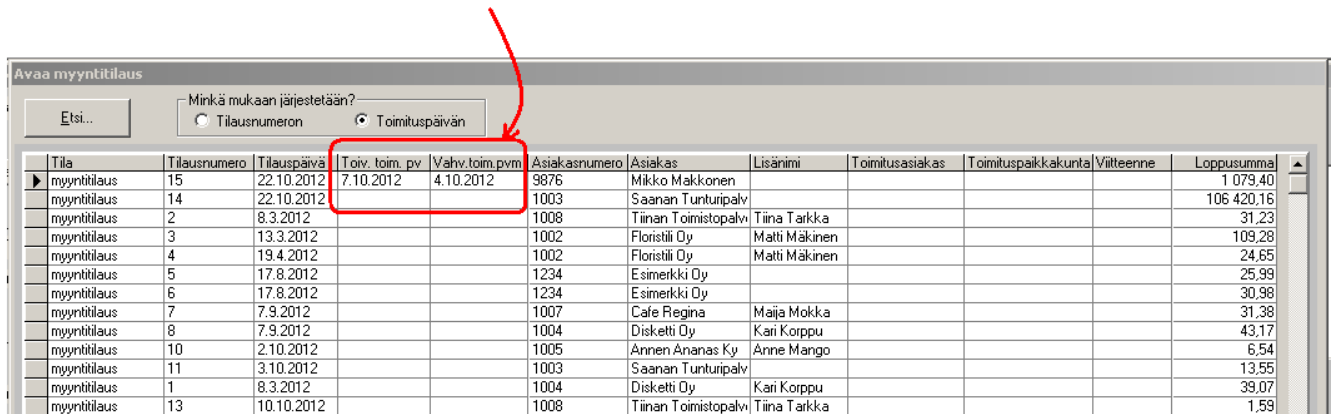
Estä asiakaskortiston Myyjämme-kentän muuttaminen (salli perustaminen)

Lukitse asiakas-, tuote- ja toimittajakortisto

Näytä muutkin työvaiheet kuin myynti

4. AVAA MYYNTITILAUS -IKKUNASSA TOIMITUSPÄIVÄ

Myyntitilauksen avaus -ikkunassa näkyy nyt myös toivottu toimituspäivä.



Tila	Tilausnumero	Tilauspäivä	Toiv. toim. pv	Vahv. toim. pvm	Asiakasnumero	Asiakas	Lisänimi	Toimitusasiakas	Toimituspaikkakunta	Viitteenne	Loppusumma
myyntitilaus	15	22.10.2012	7.10.2012	4.10.2012	9876	Mikko Makkonen					1 079,40
myyntitilaus	14	22.10.2012			1003	Saanan Tunturipalv					106 420,16
myyntitilaus	2	8.3.2012			1008	Tiinan Toimistopalv	Tiina Tarkka				31,23
myyntitilaus	3	13.3.2012			1002	Floistili Oy	Matti Mäkinen				109,28
myyntitilaus	4	19.4.2012			1002	Floistili Oy	Matti Mäkinen				24,65
myyntitilaus	5	17.8.2012			1234	Esimerkki Oy					25,99
myyntitilaus	6	17.8.2012			1234	Esimerkki Oy					30,98
myyntitilaus	7	7.9.2012			1007	Cafe Regina	Majja Mokka				31,38
myyntitilaus	8	7.9.2012			1004	Disketti Oy	Kari Korppu				43,17
myyntitilaus	10	2.10.2012			1005	Annan Ananas Ky	Anne Mango				6,54
myyntitilaus	11	3.10.2012			1003	Saanan Tunturipalv					13,55
myyntitilaus	1	8.3.2012			1004	Disketti Oy	Kari Korppu				39,07
myyntitilaus	13	10.10.2012			1008	Tiinan Toimistopalv	Tiina Tarkka				1,59

5. E-LASKUTUKSESSA SUORAMAKSUMAHDOLLISUUS

Asteri Lähetelaskutuksen Finvoice-verkkolaskutuksessa on nykyisin mahdollisuus tehdä suoramaksuja tai e-laskuja. Sen vuoksi myös Asteri Tilausten käsittelyn asiakaskortistossa on uusi kenttä ”eLaskuVaiSuoramaksu”.

6. SQL-TILASTOISTA

SQL-tilaston tulostaulukosta on poistettu keltainen vinkkiteksti, koska se on usein hättänä tiellä kun luetaan tuloksia.

SQL-tilaston tulostaulukon sarakkeiden yhteissummaluukut asettuvat nyt siististi alalaitaan myös silloin, kun ikkunan kokoa muutetaan esim. maksimoimalla ikkuna.

7. PILVIKÄYTÖN HELPOTUKSIA

Asteri-ohjelmia voi käyttää myös pilvessä, jonka on rakentanut jokin pilvipalveluja tarjoava organisaatio.

7.1. KÄYTTÄJÄKOHTAINEN LEVYASEMA

Yritysluettelo-ikkunan **Määritä|Käyttäjakohtainen levyasema**-toiminnolla voit valita, mikä levyasemakirjain on määpätty käyttäjakohtaiseksi "omaksi" levyasemaksi.

7.2. KÄYTTÄJÄKOHTAISET TULOSTIMET

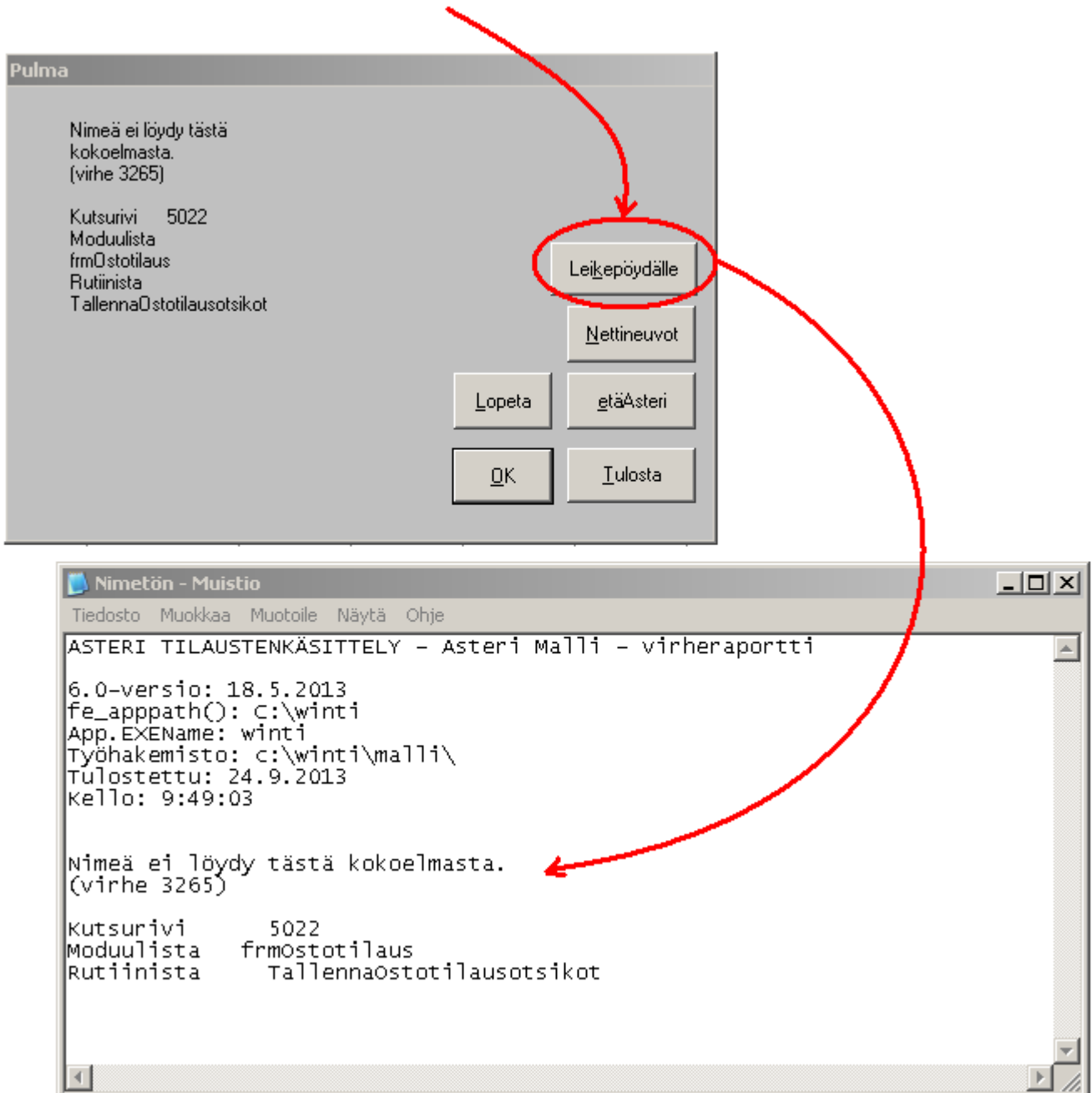
Pilvessä voi olla useita tulostimia, joita kaikkia ei haluta näyttää kaikille käyttäjille.

Asteri Tilausten käsittelyssä on mahdollisuus säätää siten, että tulostimen kysymisasetusta ei edes näytetä, jolloin asiaankuulumattomia tulostimia ei tule esille. Pilven ylläpitäjä saa tähän ohjeet kysymällä Atsoftista.

8. PULMAILMOITUS LEIKEPÖYDÄLLE

Pulma-ikkunassa on nyt Leikepöydälle-painike.

Näin voit liittää pulmailmoituksen vaikkapa sähköpostiviestiin, jonka lähetät Asterin tukeen.



Hinnasto

KIRJANPITO	mm. Kirjanpito, alv-laskelma, tilinpäätös, tase-erittelyt	500 €
- Tuloveroilmoitus	Yhteisön sähköinen tuloveroilmoitus, lisäosa kirjanpitoon	300 €
PALKANMAKSU	Palkanlaskenta, kausiveroilmoitus, vuosi-ilmoitus	500 €
LASKUTUS	Laskutus, asiakas- ja tuotekortisto, myyntireskontra	500 €
LÄHETE/LASKUTUS	Laskutus + läheteosa (finvoice, e-lasku, suoramaksu, massalaskutus)	800 €
- Lähetelaskutusosa	Lisäosana Asteri laskutukseen, kun on ylläpitosopimus	300 €
	lisäosana Asteri laskutukseen, kun ei ole ylläpitosopimusta	550 €
TILAUSTENKÄSITTELY	Tilaus / toimitusketjun hallintaan.	1.300 €
OSTORESKONTRA	Ostolaskujen seurantaan, tiliöintiin, kustannuspaikkaseurantaan	500 €
ISÄNNÖINTI	taloyhtiön vastikeseurantaan, vuokranantajalle, asuntosijoittajalle	500 €
TEHTÄVÄSEURANTA	asiakashallinta / CRM tilitoimistoille ja palveluyrityksille	500 €

Ylläpitosopimus

Postipäivittäjälle	Neuvontapalvelu, päivitykset netistä ja postitse kerran vuodessa	alk. 108 €/v/ohjelma wä 172,80 €/ vuosi
Nettipäivittäjälle	Neuvontapalvelu, päivitykset netistä.	alk. 84 €/v/ohjelma wä 134,40 €/ vuosi
Toimitusmaksu	Erillistoimitus. esim. nettipäivittäjä haluaa päivityksen cd-levyllä postitse, postipäivittäjälle erikseen lähetetty cd-levy	20 €

Päivitykset ei-ylläpitosopimusasiakkaalle

Päivitysmaksu	Päivitysmaksu uusimpaan ohjelmaversioon kun ei ole voimassaolevaa ylläpitosopimusta. Puolet ohjelman uushankintahinnasta.	alkaen 250 €
---------------	---	-----------------

Vanhan Asteri Dos ohjelman vaihtohinta

Vaihto dos->win	Vanhasta Asteri dos ohjelmasta kun on ylläpitosopimus	alkaen 250 €
Vaihto dos-> win	Vanhasta Asteri dos ohjelmasta kun ei ole ylläpitosopimusta	alkaen 350 €

Puhelintuki, etätukineuvonta

Etätukineuvonta	Maksullista, kun neuvotaan	minimiveloitus 40 €
	- ohjelmaa, johon ei ole ylläpitosopimusta	enint. 20 min 40 €
	- asiaa, joka ei sisälly ylläpitosopimukseen	enint. 30 min 60 €
	- verkkoasennuksiin liittyvää asiaa	enint. 40 min 80 €
	- suoraveloituksen muuntaa e-laskuksi ja suoramaksuksi	enint. 50 min 100 €
		enint. 1 h 120 €

Kurssit, Koulutus, muita veloituksia

Kurssipäivä Hki	Aikataulun mukainen kurssipäivä Helsingissä	100 €
Koulutuspäivä asiakkaan luona	Koulutuspäivä asiakkaan luona alkaen 500 €/päivä, hintaan lisätään matkakulut	alkaen 500 €/päivä
Tuntiveloitus	Ylläpitosopimukseen kuulumattomat neuvonnat ja muut työt, esim. asiakaskohtainen koulutus.	120 €/h
Postituskulut	Lisätään postipakettina lähetettäviin ohjelmatoimituksiin	20 €
Monen käyttäjän lisenssit	Hinnasto rinnakkaislisenssit ja tilitoimistolisenssit luettavissa www.atsoft.fi/lisenssi.htm	

Hintoihin lisätään arvonlisävero. Viivästyskorke 18% Ohjelmat ovat moniyrittys / tilitoimistoversioita soveltuen mm. tilitoimistoille ja kirjanpitäjille

Hinnat voivat muuttua. Voimassaoleva hinnasto www.atsoft.fi/hinnasto.htm