



**ASTERI PALKANMAKSU**  
**VUOSIPÄIVITYS 28.10.2013**

Tämä on Asteri Palkanmaksun vuosipäivitys 28.10.2013.

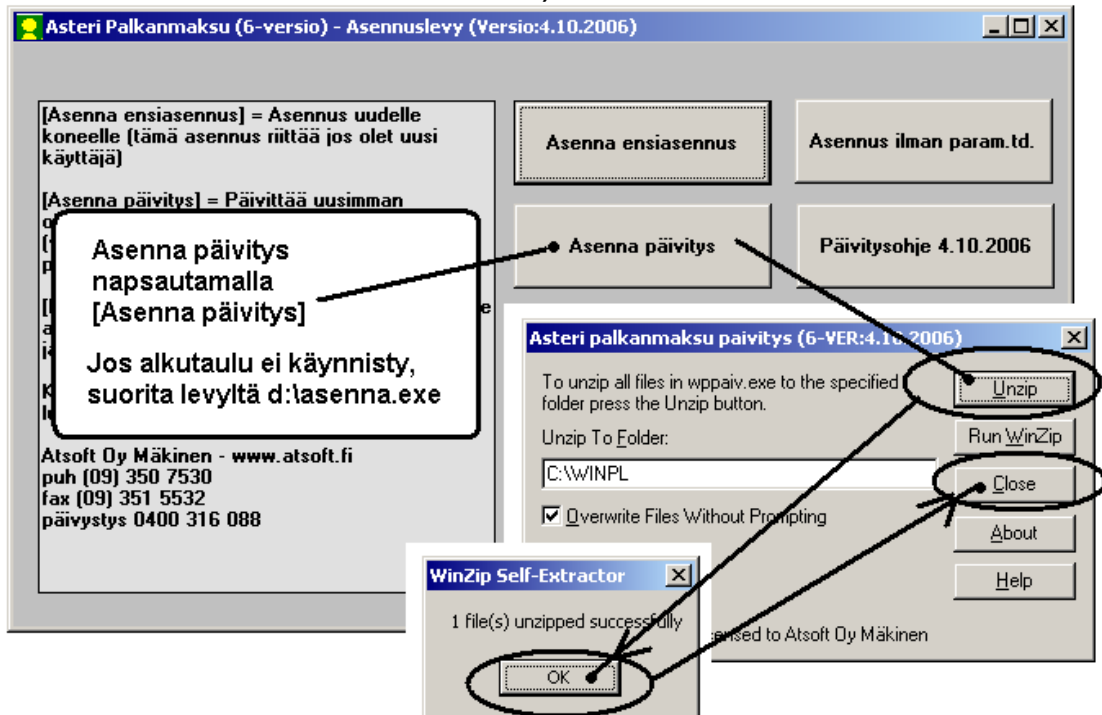
Tässä vihkosessa esittelemme ominaisuuksia, jotka ovat tulleet ohjelmaan edellisen vuosipäivityksen (3.9.2012) jälkeen.

# SISÄLLYSLUETTELO

1	PÄIVITYKSEN ASENTAMINEN.....	4
2	TyEL-PROSENTTI IÄN JA TYÖTTÖMYYSVAKUUTUSMAKSU OMISTAJUUDEN PERUSTEELLA.....	5
3	TYÖTTÖMYYSVAKUUTUSRAHASTOLLE (TVR) PALKKASUMMAILMOITUS JA ENNAKON HAKEMUS/MUUTOS.....	6
4	TyEL-TYÖSUHDETIETOOON UUSI VAKUUTUSNUMERO KAIKILLE.....	7
5	VALTION ELÄKELAIN MUKAINEN TYÖELÄKE .....	8
6	VUODEN 2013 ARVOT .....	8
7	MERITYÖTULO .....	8
8	PALKKAKORTTI KAIKILLE JA TÄMÄNVUOTISILLE.....	10
9	PILVIKÄYTÖN HELPOTUKSIA .....	11
9.1	KÄYTTÄJÄKOHTAINEN LEVYASEMA.....	11
9.2	KÄYTTÄJÄKOHTAISET TULOSTIMET .....	11
10	PULMAILMOITUS LEIKEPÖYDÄLLE .....	12

# 1 PÄIVITYKSEN ASENTAMINEN

Suosittellemme päivityksen asentamista netistä, jotta saat aivan uusimman ohjelmaversioon. Jos käytät cd:tä, laita se asemaan ja sulje palkanmaksuohjelma. Jos alkutaulu ei käynnisty, valitse **Käynnistä|Suorita**. Kirjoita Avaa-kohtaan d:\asenna.exe (tarvittaessa tutki Oman tietokoneen kautta mikä on cd-aseman levytunnus, voi olla muukin kuin d).



Kun päivitys on asentunut, käynnistä ohjelma ja valitse **Ohje|Tietoja Asteri Palkanmaksusta**. Tarkista, että päivämäärä on 28.10.2013 tai uudempi:



Jos ohjelma ei päivittynyt, katso yritysluettelosta, mihin hakemistoon ohjelma on asennettu ja suorita päivitys uudestaan vaihtaen Unzip to Folder -kohtaan oikea hakemisto.

## 2 TyEL-PROSENTTI IÄN JA TYÖTTÖMYYSVAKUUTUSMAKSU OMISTAJUUDEN PERUSTEELLA

Asteri Palkanmaksussa merkitset kussakin palkanmaksukerrassa kullekin palkansaajalle, onko tämä palkansaaja, osaomistaja vai ei työttömyysmaksuvelvollinen (esim. YEL-vakuutettu). Tämän perusteella ohjelma asettaa oikean kertoimen työttömyysvakuutusmaksun riville Vahennettävät erät –ikkunaan. TyELin kerroin taas tulee palkansaajan iän perusteella.

**Palkan erät yhteensä**

Rahapalkka yhteensä	1 234,00	2 245,80
Luontoisedut yhteensä	0,00	0,00
Väh. ennen eptä (EPL15\$)	0,00	0,00
Bruttopalkka	1 234,00	2 245,80
Ennakonpidätys	0,00	352,15
Korvaukset	0,00	0,00
Vähennettävät erät	82,68	150,37
Palkansaajalle maksettava	1 151,32	1 743,28

**Rahapalkka - Minna Mallinen**

Kiinteä palkka 0,00, vielä jakaja 0,00, Lask. tuntip. 0,00  
Kortiston tuntipalkka 0,00, Käyt. tuntipalkka 0,00, vielä  Yli 2 desimaalia

Selite	kpl	a-hinta	yhteensä	kust.p.	koodi	järjestys
kiinteä palkka	1	1234,00	1234,00		kiinteä	1
tuntipalkka	0	0,00	0,00		%100norm	2
ylityölisä 50%	0	0,00	0,00		%50yli	3
ylityölisä 100%	0	0,00	0,00		%100yli	4
la-lisä	0	0,00	0,00		%50la	5
su-lisä	0	0,00	0,00		%100su	6
provisio	0	0,00	0,00		prov	7
työajan lyhennys	0	0,00	0,00		pekka	8
rahana maksettu loma	0	0,00	0,00		rloma	9
lomakorvaus työsuhtee	0	0,00	0,00		ploma	10
lomaltaluu-/lomaraha	0	0,00	0,00		loma	11
	0	0,00	0,00			12

**Vähennettävät erät - Minna Mallinen**

Selite	kpl	a-hinta	yhteensä	kust.p.	koodi	järjestys
tt-tyel	0,065	1234,00	80,21		ttyyel	1
tyött.vak.	0,002	1234,00	2,47		tyött	2

Työttömyysvakuutus ja TyEL:  
 Palkansaaja ei velv. (YEL tms.)  
 Osaomistaja ei määritely

Vuotuiset kertoimet sisältyvät tietokantaan oletusdb.oma, jonka saat vuosittain ladattua Atsoffin nettisivuilta. Vuoden 2013 tilanne tulee automaattisesti, vaikkei Sinulla ennestään olisi oletusdb.oma-tiedostoa. Jos Sinun tarvitsee jostain syystä muuttaa oletusprosentteja, se onnistuu Pikakortisto-työvaiheessa avaamalla oletusdb.oma-tiedosto.

Huom! Oletusdb.oma syntyy automaattisesti ensimmäisellä kerralla, kun ohjelma sitä tarvitsee. Eli se ei tule heti asennuksessa vaan tulee, kun tarvitaan, jos puuttuu.

### 3 TYÖTTÖMYYSVAKUUTUSRAHASTOLLE (TVR) PALKKASUMMAILMOITUS JA ENNAKON HAKEMUS/MUUTOS

Työttömyysvakuutusrahastolle (TVR) palkkasummailmoituksen ja ennakon hakemus/muutos-ilmoituksen sähköisesti.

Lisätietoa ilmoittamisesta saat Työttömyysvakuutusrahastosta [www.tvr.fi](http://www.tvr.fi)

Ilmoittamista varten tarvitset Asteri Palkanmaksun version 24.10.2013 tai uudemman.

Vuoden loputtua, aina tammikuun viimeiseen päivään mennessä, teet Asteri Palkanmaksulla palkkasummailmoitustiedoston (Tulosta|Työttömyysvakuutusrahastolle (TVR)), jonka lähetät TVR:oon esim. Ilmoittimella [www.ilmoitin.fi](http://www.ilmoitin.fi)

Kesken vuoden voit tehdä ennakon hakemus/muutos-ilmoituksen. Siihen Asteri kerää siihen saakka kertyneet palkkasummat, mutta voit muuttaa niitä vastaamaan hakemuksessa tarvittavia summia. Palkkasummat ilmoitetaan euroina ilman desimaaleja.

Syötä luotavan tiedoston polku ja nimi:

Työnantajan Y-tunnus:   
Työnantajan nimi:   
Työnantajan nimen täydenne:   
Osoite:   
Työnantajan postinumero:   
Työnantajan postitoimipaikka:   
Työnantajan maakoodi (esim. FI):   
Työnantajan käyttämän kielen koodi (fi, sv, en):   
Maksuvuosi:   
Palkansaajien palkkasumma:   
Osaomistajien palkkasumma:   
IBAN:   
BIC:   
Yhteyshenkilön nimi:   
Yhteyshenkilön puhelin:   
Yhteyshenkilön sähköpostiosoite:

Ilmoituksen tyyppi:  
 Palkkasummailmoitus  
 Ennakon hakemus/muutos

Hakemus:  
 1=muutos  
 2=määräys  
 3=poisto

Lisätieto
▶ Ensimmäinen lisätietorivi.
Lisätietoa on vielä toinenkin rivi ja kolmas rivi myös.
*

Käynnistetään Ilmoitin nettiselaimen  
 Kopioidaan ilmoitustiedoston nimi leikepöydälle, josta voit liittää sen Ilmoittimen tekstikenttään

Ohjelma ehdottaa perustiedoissa olevia tietoja ja edellisellä kerralla syötettyjä tietoja. Voit muuttaa niitä tarpeen mukaan. Voit myös tulostaa tiedot paperille omaa arkistointiasi varten.

HUOM! Asterin paperitulostetta ei saa lähettää TVR:lle. Ainoastaan sähköinen ilmoitustiedosto on tarkoitus lähettää Ilmoittimella.

## 4 TyEL-TYÖSUHDETIETOOON UUSI VAKUUTUSNUMERO KAIKILLE

TyEL-työsuhdetiedot-ikkunan Lisää vakuutustiedot-painikkeella saat nyt lisättyä uuden vakuutusnumeron kaikille, jos rastitat ao. valinnan.

Vakuutustietojen oletusarvot

Asetetaan kaikille niille palkansaajille, joilta puuttuu vakuutusnumero ym. tiedot

Lisätään kaikille tämä uusi vakuutus

Alkamispäivä 12.12.2013 Alkamispäiväksi tulee automaattisesti palkansaajakortistossa oleva työsuhteen alkamispäivä, jos se on myöhempi kuin antamasi päivä tai jos jätät alkamispäivän tyhjäksi.

Vakuutusnumero 12-121212 Jos jätät vakuutusnumeron, eläkeryhmän tai osaston tyhjäksi, ko. tiedot tuodaan palkansaajakortistosta.

Eläkeryhmä 3

Osasto 33

Lisäksi tuodaan puuttuvat työsuhteen alkupäivät palkansaajakortistosta.

OK Peruuta

## **5 VALTION ELÄKELAIN MUKAINEN TYÖELÄKE**

Asteri Palkanmaksu tunnistaa nyt myös Valtion eläkelain VaEL mukaiset koodit ttvael, eivael, eisotuvael, jotka toimivat rinnakkain ennestään olemassa olevien ttvel, eivel, eisotuvel kanssa.

## **6 VUODEN 2013 ARVOT**

Vuoden 2013 TyEL-rajatulon oletusarvoksi on asetettu 55,59 €/kk.

Sotu-maksuprosentin oletusarvo uutta yritystä perustettaessa 2,04 (vuoden 2013 arvo).

Muut vuoden 2013 arvot sisältyvät oletus.oma-tiedostoon joka on ladattavissa ohjelman tukisivulta ja päivityksen asennuslevyiltä.

## **7 MERITYÖTULO**

Asteri Palkanmaksussa on nyt myös merityötulon käsittely.

Merityötulo ilmaistaan suorituslajeilla 2 ja 2Y.

Merityötulo pitää perustaa eri palkanmaksukerraksi kuin tavallinen työtulo, tästä ohjelma myös tarvittaessa huomauttaa palkanmaksukertaa perustettaessa, suorituslajeja vaihdettaessa ja kausiveroilmoitusta tulostettaessa.

Kausiveroilmoitustiedot paperille -tuloste sisältää nyt tekstin "ilmoitus koskee merityötuloa", jolloin osaat rastittaa ko. kohdan verotili-palvelussa.



Kuukausi-ilmoittajalla merityötulon työnantajasuoritusten maksupäivä on kuukautta myöhemmin kuin tavallisen työtulon tapauksessa.

**TIEDOT TYÖNANTAJASUORITUSTEN MAKSAMISTA VARTEN**

Saajan pankkiyhteys: 166030-117625  
Saajan IBAN: FI64 1660 3000 1176 25  
Saajan BIC: NDEAFIHH  
Saajan nimi: Verohallinto  
Viitenumero: 111 11111  
Eräpäivä: 12.3.2013  
Summa: 130,40

020 Verovelvollisen nimi: Asteri Malliyrittäjä Oy  
Y-tunnus 2222222-3

**KAUSIVEROILMOITUS, ILMOITUS KOSKEE MERITYÖTULOJA**  
**Työnantajasuoritusten tiedot**

050 Ilmoitusjakso	Kuukausi
052 Kohdekuusi	1
053 Vuosi	2013
601 Ennakonpidätyksen alaiset palkat ja muut suoritukset	1 000,00
602 Toimitettu ennakonpidätys	110,00
605 Lähdeveron alaiset palkat ja muut suoritukset	0,00
606 Lähdevero palkoista, eläkkeistä, yms.	0,00
609 Sosiaaliturvamaksun alaiset palkat	1 000,00
610 Maksettava työnantajan sosiaaliturvamaksu	20,40
042 Yhteishenkilön puhelinnumero	09-1234567

Sähköiseen kausiveroilmoitukseen menee ilmoitustunnus  
5 = tavallinen työtulo, tai  
6 = merityötulo

```
samp1301.101 - Muistio
Tiedosto Muokkaa Muotoile Näytä Ohje
000:VSR TASKV
010:2222222-3
011:6
050:K
052:1
053:2013
601:100000
602:11000
609:100000
610:2040
042:09-1234567
999:1
```

Jos tulostat palkkalistojen yhdistelmän/kausiveroilmoituksen tältä kuukaudelta, valitulta kuukaudelta tai valituilta

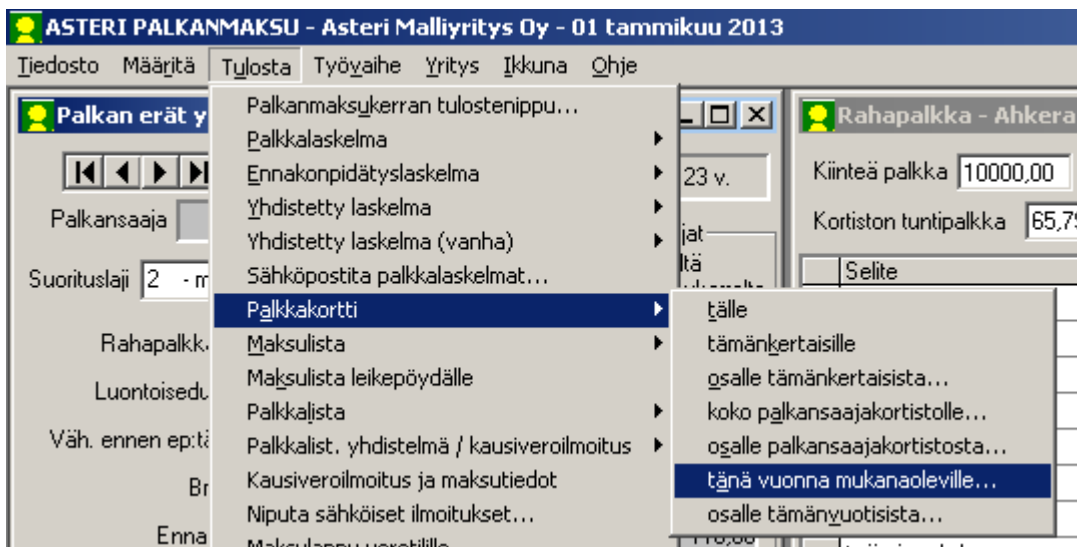
palkanmaksukerroilta, ja jos mukana on sekä tavallisia että merityötulopalkanmaksukertoja, ohjelma tekee kummastakin ilmoitustunnuksesta erilliset paperitulosteet ja erilliset ilmoitustiedostot.

## 8 PALKKAKORTTI KAIKILLE JA TÄMÄNVUOTISILLE

Palkkakortti osajoukolle -tulosten valikkoteksti on tarkennettu olemaan "osalle tämänkertaisista".

Tarjolla on nyt myös valinnat

- koko palkansaajakortistolle
- osalle palkansaajakortistosta
- tänä vuonna mukanaoleville
- osalle tämänvuotisista



## 9 PILVIKÄYTÖN HELPOTUKSIA

Asteri-ohjelmia voi käyttää myös pilvessä, jonka on rakentanut jokin pilvipalveluja tarjoava organisaatio.

### 9.1 KÄYTTÄJÄKOHTAINEN LEVYASEMA

Yritysluettelo-ikkunaan **Määritä|Käyttäjakohtainen levyasema** -toiminnolla voit valita, mikä levyasemakirjain on määpätty käyttäjäkohtaiseksi "omaksi" levyasemaksi.

### 9.2 KÄYTTÄJÄKOHTAISET TULOSTIMET

Pilvessä voi olla useita tulostimia, joita ei haluta kaikkia näyttää kaikille käyttäjille.

Asteri Palkanmaksussa on mahdollisuus säätää siten, että tulostimenkysymisasetusta ei edes näytetä, jolloin asiaankuulumattomia tulostimia ei tule esille. Pilven ylläpitäjä saa tähän ohjeet kysymällä Atsoftista.

# 10 PULMAILMOITUS LEIKEPÖYDÄLLE

Pulma-ikkunassa on nyt Leikepöydälle-painike.

Näin voit liittää pulmailmoituksen vaikkapa sähköpostiviestiin, jonka lähetät Asterin tukeen.

