



ASTERI OSTORESKONTRA

VUOSIPÄIVITYS

29.11.2016

SISÄLLYSLUETTELO

1	PÄIVITYKSEN ASENTAMINEN	4
2	MAKSUPERUSTEINEN ARVONLISÄVERO.....	5
2.1	JOHDANTO	5
2.2	SUORITUSTEN ALV	6
2.3	ALV-ERITTELY TILINPÄÄTÖSPÄIVÄNÄ AVOIMISTA	7
3	SUORA PANKKIYHTEYS ASTERI MONIPANKILLA.....	8
4	ASTERI XML-VALIDAATTORI	10
5	MUITA MUUTOKSIA	11
5.1	SQL-TILASTO EXCELIIN	11
5.2	ETÄASTERI.....	11

Hyvä lukija!

Tämä on Asteri Ostoreskontran vuosipäivityksen 29.11.2016 ohjevihkonen.

Päivitys sisältää kaikki ohjelman nykyiset ominaisuudet.

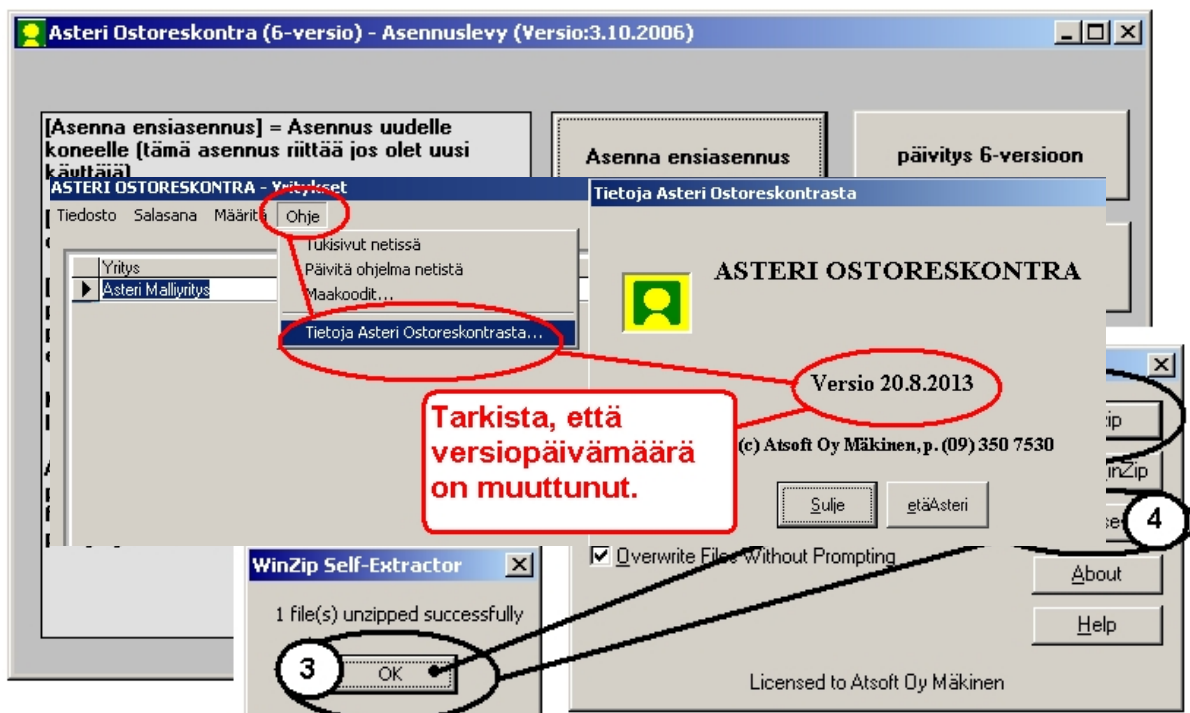
Tässä vihkosessa on selostettu tärkeimmät edellisen vuosipäivityksen 8.10.2015 jälkeen tulleet ohjelmamuutokset kuten:

- maksuperusteisen alv:n aputulosteet
- suora pankkiyhteys erikseen maksullisen Asteri Monipankki –ohjelman kautta
- maksuaineistojen muototarkistus Asteri Xml-validaattorilla

Päivitys kannattaa asentaa heti, jotta pääset hyödyntämään uusia hyviä ominaisuuksia.

1 PÄIVITYKSEN ASENTAMINEN

Jos et tee päivitystä netistä, käytä cd:tä. Laita cd asemaan. Sulje ostoreskontraohjelma. Jos alkutaulu ei käynnisty, valitse **Käynnistä|Suorita**. Kirjoita Avaa-kohtaan d:\asenna.exe (tarvittaessa tutki Oman tietokoneen kautta mikä on cd-aseman levytunnus, voi olla muukin kuin d).



Kun päivitys on asentunut, käynnistä ohjelma ja valitse **Ohje|Tietoja Asteri Ostoreskontrasta**. Tarkista, että päivämäärä on 29.11.2016 tai uudempi:



Jos ohjelma ei päivittynyt, katso yritysluettelosta, mihin hakemistoon ohjelma on asennettu ja suorita päivitys uudestaan vaihtaen Unzip to Folder -kohtaan oikea hakemisto.

2 MAKSUPERUSTEINEN ARVONLISÄVERO

2.1 JOHDANTO

Tätä kirjoitettaessa ALV lain 137 ja 143§:n muutos on menossa eduskunnassa läpi.

Muutoksen muoto on katsottavissa eduskunnan sivuilla. Tarkemmat maksuperusteisen ALV:n ohjeet Asteriin annamme sivulla <http://www.atsoft.fi/maksuperusteinen-alv.htm>

Arvonlisäverolaki muuttuu 1.1.2017 siten, että liikevaihdoltaan alle 500 000 yritykset voivat siirtyä maksuperusteiseen arvonlisäveroon.

Myyntien ja ostojen viennit kirjanpitoon tehdään kuukausittain maksujen perusteella.

Jotta saadaan tilinpäätös suoriteperusteiseksi, niin kirjataan tilinpäätöskirjauksina ostovelat ja myyntisaamiset kirjanpitoon.

Laskutus ja myyntireskontra hoidetaan kuten ennenkin mutta pidetään erillisenä kirjanpitoa.

Maksamiesi suoritusten ALV erittelyn saat tulostettua Asteri Ostoreskontralla. Katso kappale 2.2.

Tilinpäätösvaiheessa tarvitsen ostovelkojen määrän sekä niiden sisältämän arvonlisäveron osuuden selville. Voit selvittää avoimiin ostolaskuihin sisältyvän arvonlisäveron kappaleen 2.3. mukaan.

2.2 SUORITUSTEN ALV

Valitse Tulosta|Maksetut ostolaskut|Ruudulle.

Valitse Tulosta|Päiväkirja tapahtumittain (ALV-erittely)

Tulostettu 29.11.2016 Y-tunnus Y 6606755-8									
ALV-päiväkirja / Maksetut ostolaskut 1.1.100 - 1.1.9999									
Asteri Malliyritys Oy									
Tositenumero	Paivamaara	Tositelaji	Kustannus	Laskunnum	Selite	Selite2	Debet	Kredit	Summa
					Kallen kang		4001	2430	98700,00
					Lassin lum		4000	2430	1220,00
					Räsäsen rat		4002	2430	4960,00
					Hannun hat		4000	2430	5700,00
					Keijon ken		4001	2430	5200,00
							Debet yht.	115 780,00	
							Kredit yht.	- 115 780,00	
							Rivejä	5 kpl	
							Vientejä	10 kpl	
							Tositteita	0 kpl	

taikka "yhteissummina".

Tulostettu 29.11.2016 Y-tunnus Y 6606755-8									
ALV-päiväkirja yhteissummin / Maksetut ostolaskut 1.1.100 - 1.1.9999									
Asteri Malliyritys Oy									
Tositenumero	Paivamaara	Tositelaji	Kustannus	Laskunnum	Selite1	Selite2	Debet	Kredit	Rahamaara
							****	2430	115780,00
							4000	****	6920,00
							4001	****	103900,00
							4002	****	4960,00
							Debet yht.	115 780,00	
							Kredit yht.	- 115 780,00	
							Rivejä	4 kpl	
							Vientejä	4 kpl	
							Tositteita	0 kpl	

Tulosteen saat paperille tai leikepöydälle, josta voit liittää sen Asteri Kirjanpidon päiväkirjaikkunaan.

2.3 ALV-ERITTELY TILINPÄÄTÖSPÄIVÄNÄ AVOIMISTA

Valitse Tulosta|Avoimet ostolaskut per pvm|Ruudulle.

Valitse Tulosta|Päiväkirja tapahtumittain (ALV-erittely) taikka ”yhteissummina”. Tulosteen saat paperille tai leikepöydälle.

							Tulostettu 29.11.2016 Y-tunnus Y 6606755-8		
ALV-päiväkirja / Avoimet ostolaskut per pvm 31.12.2014									
Asteri Malliyritys Oy									
Tositenumero	Paivamaara	Tositelaji	Kustannuspa	Laskunnum	Selite	Selite2	Debet	Kredit	Summa
					Simon sukk		4002	2430	3500,00
					Räsäsen rät		4003	2430	2000,00
					Hannun hat		4000	2430	3210,00
					Keijon ken		4001	2430	6000,00
							Debet yht.	14 710,00	
							Kredit yht.	- 14 710,00	
							Rivejä		4 kpl
							Vientejä		8 kpl
							Tositteita		0 kpl

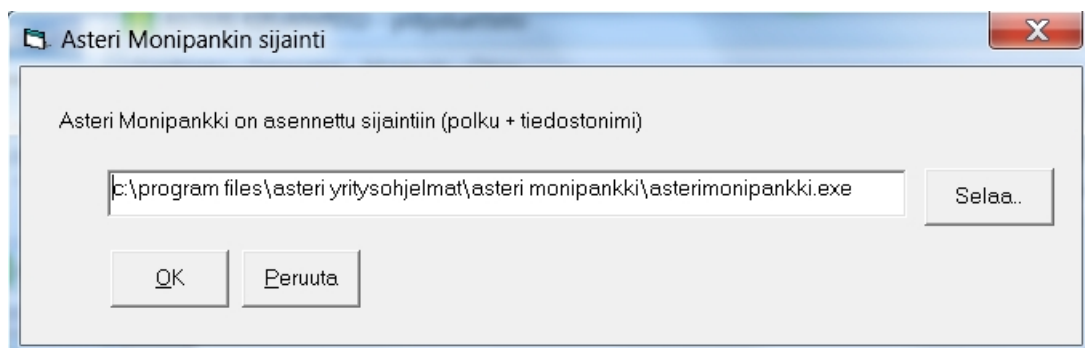
3 SUORA PANKKIYHTEYS ASTERI MONIPANKILLA

Asteri Ostoreskontrassa on perinteisesti toimintoja, joilla voit lukea ostoreskontraan saapuneita verkkolaskuja taikka maksaa ostolaskuja SEPA-tilisiirtoina xml-muodossa.

Em. toiminnoissa olet tarvinnut erillistä pankkiohjelmaa tai nettipankin eräsiirtotoimintoja ja Sinun on täytynyt tietää siirrettävän tiedoston nimi sekä hyppiä ohjelmasta toiseen.

Nyt saat noudettua aineistot pankista ja lähetettyä tiedostot pankkiin yhdellä napinpainalluksella poimimatta tiedostoa jostain hankalasta polusta. Tähän tarvitset erikseen maksullisen, uuden Asteri Monipankki –ohjelman, joka toimii taustalla tuoden Asteri Ostoreskontralle sen aineiston, jonka haluat noutaa ja lähettäen Asteri Ostoreskontralla luodut maksuaineistot. Asteri Monipankissa on tällä hetkellä (29.11.2016) mukana Nordea ja OP, kun taas muut pankit toteutettaneen vuoden 2017 aikana.

Jos Yritysluettelo-ikkunan Määritä|Asteri Monipankin sijainti –kohdassa on määriteltä koneessa oleva Asteri Monipankin ajokelpoinen ohjelmätiedosto:



..vanhan tutun SEPA XML-, FInvoice- tms. toiminnon keskelle ilmestyy pankkiyhteyden kysymisikkuna:

SEPA XML-maksuaineiston lähetyk Asteri Monipankilla

Pankki

Nordea
Nordea
OP

Yrityksellä ei ole monipankissa omaa asiakasvarmennetta, joten käytä varmennetta, joka löytyy (esim. tili- tai isännöintitoimiston) Y-tunnuksella

Odotetaan Asteri Monipankin suoritumista enintään

120 sekuntia

OK - Lähetä Asteri Monipankilla

Peruuta - Älä lähetä

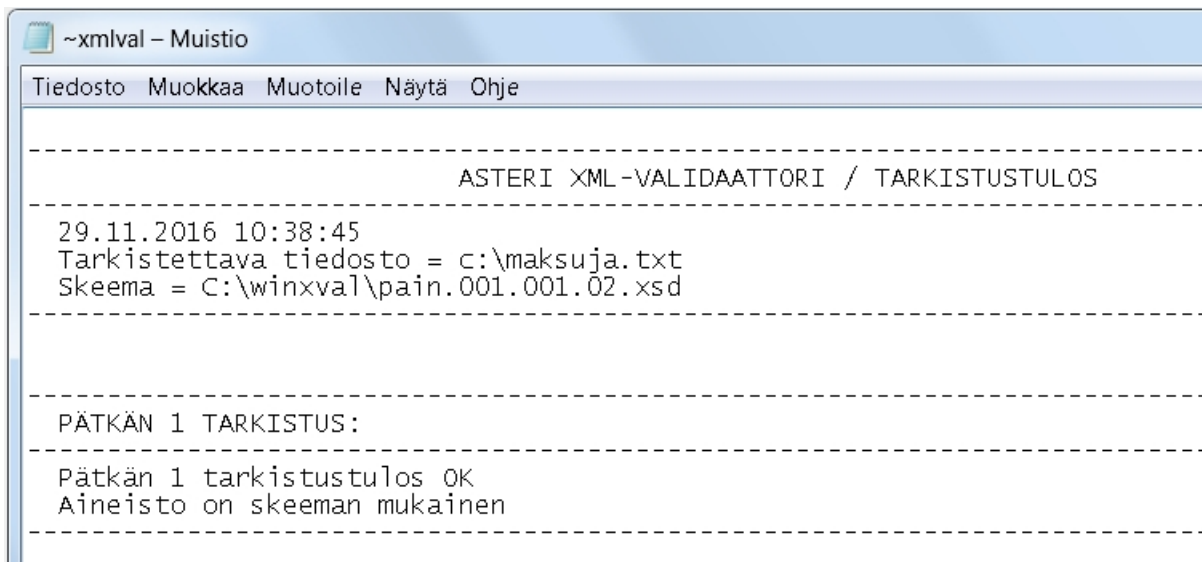
4 ASTERI XML-VALIDAATTORI

Uusi apuohjelma Asteri Xml-validaattori tarkistaa maksuaineistojen muodollisen oikeellisuuden.

Jos koneellasi ei ole Asteri Xml-validaattoria, ohjelma ehdottaa, että tämä asentuisi netistä samantien.

Validaattoria voi käyttää myös erillisenä ohjelmana ja sillä voi tarkistaa minkä tahansa xml-tiedoston muodollisen oikeellisuuden jos vain Sinulla on ilmoittaa, missä osoitteessa aineiston skeema sijaitsee.

HUOM! Validaattori ei löydä kaikkia aineistovirheitä, esim. jos tieto on muodollisesti oikein mutta sisällöllisesti virheellinen. Esim. oikeanmuotoinen päivämäärä mutta vahingossa väärältä vuodelta.



```
~xmlval - Muistio
Tiedosto Muokkaa Muotoile Näytä Ohje
-----
                          ASTERI XML-VALIDAATTORI / TARKISTUSTULOS
-----
29.11.2016 10:38:45
Tarkistettava tiedosto = c:\maksuja.txt
Skeema = C:\winxval\pain.001.001.02.xsd
-----
PÄTKÄN 1 TARKISTUS:
-----
Pätkän 1 tarkistustulos OK
Aineisto on skeeman mukainen
-----
```

5 MUITA MUUTOKSIA

5.1 *SQL-TILASTO EXCELIIN*

SQL-toiminnossa on nyt mahdollisuus avata kyselyn tulos suoraan Exceeliin valitsemalla Tiedosto|Vie Exceeliin.

5.2 *ETÄASTERI*

Etätuen saaminen on nyt sujuvampaa, koska etäAsteri-painike sammuttaa muut TeamViewer-istunnot.

Hinnasto 1.1.2017

KIRJANPITO	mm. Kirjanpito, alv-laskelma, tilinpäätös, tase-erittelyt	500 €
- Tapahtumat netistä	Pankkitapahtumien automaattinen tiliöinti, lisäosa kirjanpitoon	300 €
- Tuloveroilmoitus	Yhteisön sähköinen tuloveroilmoitus, lisäosa kirjanpitoon	300 €
- Johdon raportointi	Seurantakohdeanalyysit, tehokkaat kustannuspaikat	300 €
MONIPANKKI	Aineiston siirtoon taloushallinnon ohjelmistojen ja pankkien välillä	500 €
PALKANMAKSU	Palkanlaskenta, kausiveroilmoitus, vuosi-ilmoitus	500 €
LASKUTUS	Laskutus, asiakas- ja tuotekortisto, myyntireskontra	500 €
LÄHETE/LASKUTUS	Laskutus + läheteosa (finvoice, e-lasku, suoramaksu, massalaskutus)	800 €
- Lähetelaskutusosa	Lisäosana Asteri laskutukseen, kun on ylläpitosopimus	300 €
	lisäosana Asteri laskutukseen, kun ei ole ylläpitosopimusta	550 €
TILAUSTENKÄSITTELY	Tilaus / toimitusketjun hallintaan.	1.300 €
OSTORES KONTRA	Ostolaskujen seurantaan, tiliöintiin, kustannuspaikkaseurantaan	500 €
ISÄNNÖINTI	taloyhtiön vastikeseurantaan, vuokranantajalle, asuntosijoittajalle	500 €
TEHTÄVÄSEURANTA	asiakashallinta / CRM tilitoimistoille ja palveluyrityksille	500 €

Ylläpitosopimus

Nettipäivittäjälle Neuvontapalvelu, päivitykset netistä. alk. 120 € /v/ohjelma

Päivitykset ei-ylläpitosopimusasiakkaalle

Päivitysmaksu Päivitysmaksu uusimpaan ohjelmaversioon kun ei ole voimassaolevaa ylläpitosopimusta. Puolet ohjelman uushankintahinnasta. alkaen 250 €

Puhelintuki, etätukineuvonta

Etätukineuvonta	Maksullista, kun neuvotaan	minimiveloitus 40 €
	- ohjelmaa, johon ei ole ylläpitosopimusta	enint. 20 min 40 €
	- asiaa, joka ei sisälly ylläpitosopimukseen	enint. 30 min 60 €
	- verkkoasennuksiin liittyvää asiaa	enint. 40 min 80 €
	- e-lasku ja suoramaksuselvittelyä	enint. 50 min 100 €
		enint. 1 h 120 €

Kurssit, Koulutus, muita veloituksia

Koulutuspäivä Hki	3h täsmäkoulutus Atsoftin toimistolla	360 €
Koulutuspäivä asiakkaan luona	Koulutuspäivä asiakkaan luona alkaen 1000 €/päivä,	alkaen 1000€/päivä
Tuntiveloitus	Ylläpitosopimukseen kuulumattomat neuvonnat ja muut työt, esim. asiakaskohtainen koulutus.	120 €/h
Postituskulut	Lisätään postipakettina lähetettäviin ohjelmatoimituksiin	24 €
Monen käyttäjän lisenssit	Hinnasto rinnakkaislisenssit ja tilitoimistolisenssit luettavissa www.atsoft.fi/lisenssi.htm	

Hintoihin lisätään arvonlisävero. Viivästyskorko 18%

Ohjelmat ovat moniyrittäjä / tilitoimistoversioita soveltuen mm. tilitoimistoille ja kirjanpitäjille

Hinnat voivat muuttua. Voimassaoleva hinnasto www.atsoft.fi/hinnasto.htm