



ASTERI OSTORES KONTRA

Vuosipäivitys

23.8.2013

Atsoft Oy Mäkinen

www.atsoft.fi
atsoft@atsoft.fi

Puh (09) 350 7530

Päivystys 0400-316 088

SISÄLLYSLUETTELO

1.	PÄIVITYKSEN ASENTAMINEN	4
2.	VERKKOLASKUJEN SISÄÄNLUKU MONEEN YRITYKSEEN.....	5
3.	VERKKOLASKUN TILIÖINTI	6
4.	DOS-AVOINTEN YHDISTÄMISESSÄ IBAN, BIC, TOSITENUMERO	6
5.	PILVIKÄYTÖN HELPOTUKSIA	6
5.1.	Käyttäjäkohtainen levyasema	6
5.2.	Käyttäjäkohtaiset tulostimet	7
6.	PULMAILMOITUS LEIKEPÖYDÄLLE.....	7

Hyvä Asteri Ostoreskontran käyttäjä!

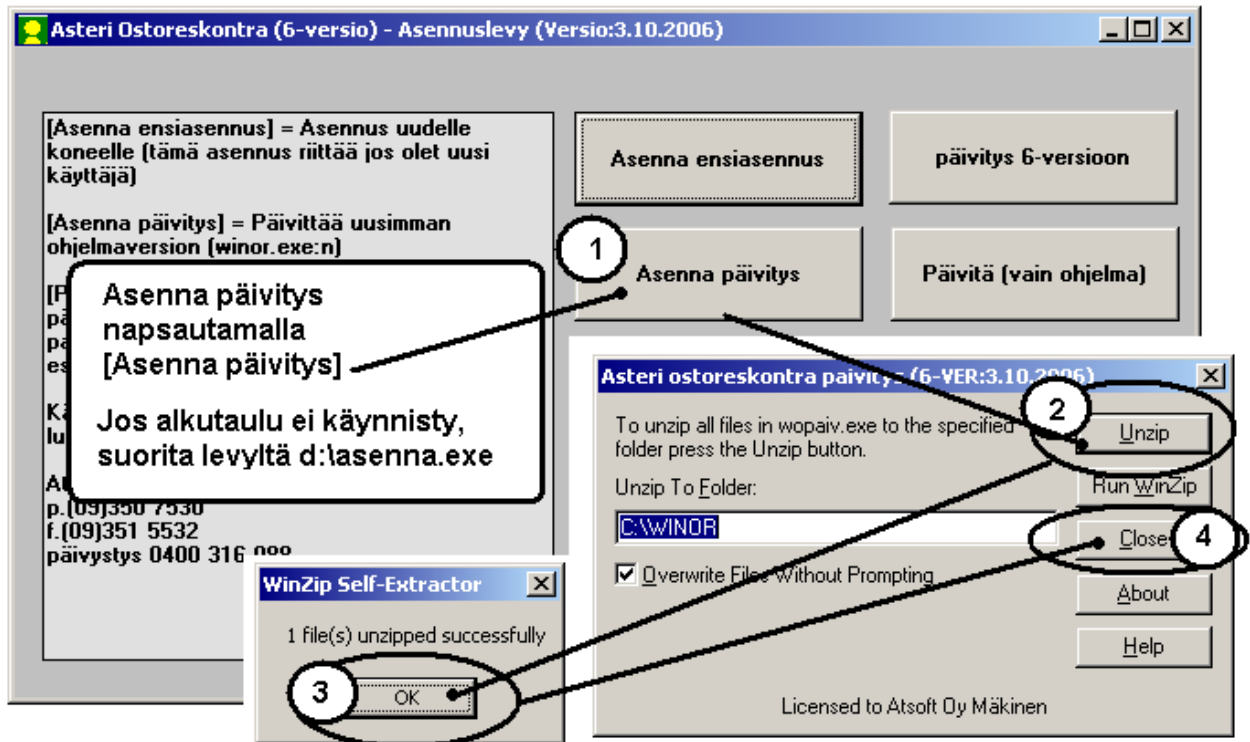
Tämä on Asteri Ostoreskontran vuosipäivitys 23.8.2013.

Päivityslevyllä on versio 20.8.2013 tai uudempi.

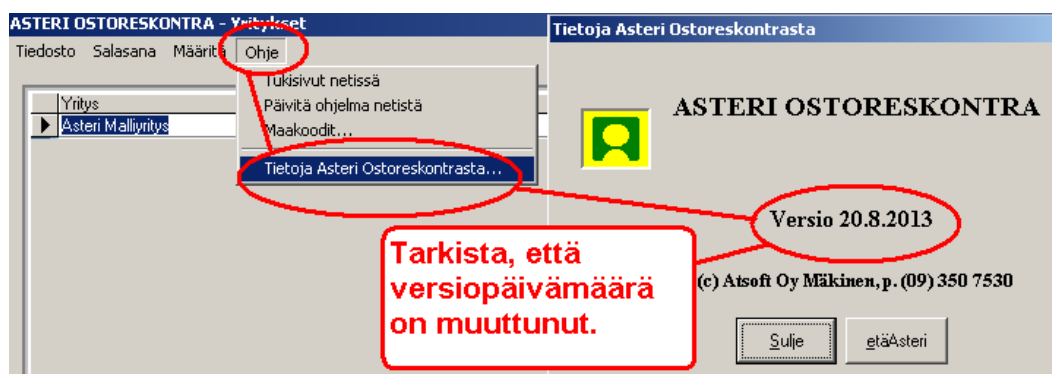
Tässä vihkosessa esittelemme ominaisuuksia, joita ohjelmaan on tullut edellisen vuosipäivityksen 13.9.2012 jälkeen.

1. PÄIVITYKSEN ASENTAMINEN

Jos et tee päivitystä netistä, käytä cd:tä. Laita cd asemaan. Sulje ostoreskontraohjelma. Jos alkutaulu ei käynnisty, valitse **Käynnistä|Suorita**. Kirjoita Avaa-kohtaan d:\asenna.exe (tarvittaessa tutki Oman tietokoneen kautta mikä on cd-aseman levytunnus, voi olla muukin kuin d).



Kun päivitys on asentunut, käynnistä ohjelma ja valitse **Ohje|Tietoja Asteri Ostoreskontrasta**. Tarkista, että päivämäärä on 20.8.2013 tai uudempi:

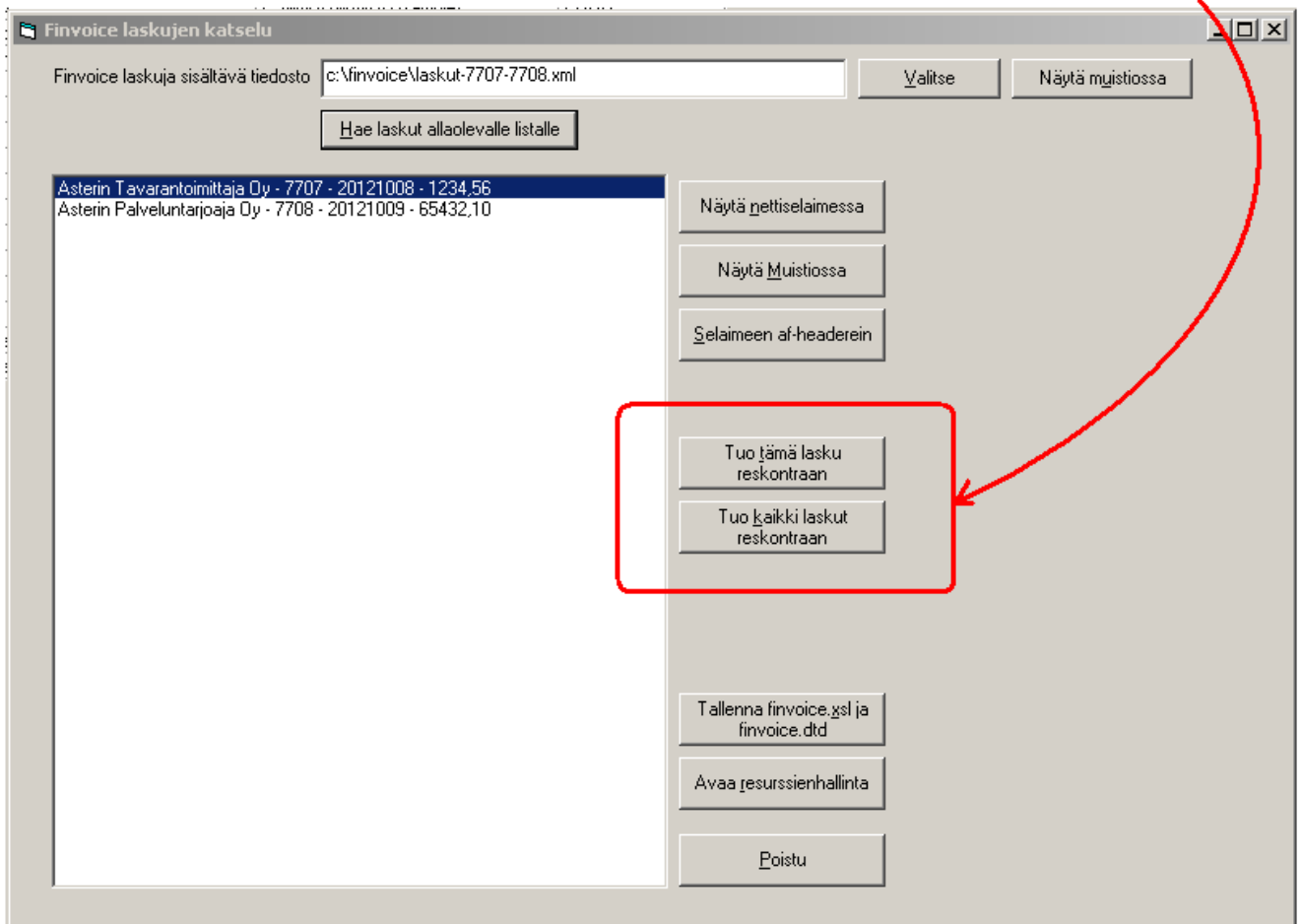


Jos ohjelma ei päivittynyt, katso yritysluettelosta, mihin hakemistoon ohjelma on asennettu ja suorita päivitys uudestaan vaihtaen Unzip to Folder -kohtaan oikea hakemisto.

2. VERKKOLASKUJEN SISÄÄNLUKU MONEEN YRITYKSEEN

Finvoicen sisäänluku pystyy nyt tarvittaessa jakamaan samassa Finvoice-tiedostossa olevat eri yrityksiin/taloyhtiöihin kuuluvat laskut kuhunkin oikeaan yhtiöön:

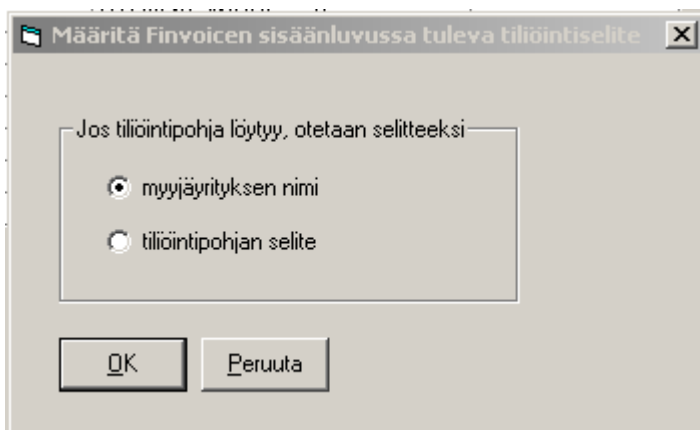
Yritysluettelo-ikkunan **Tiedosto|Finvoice verkkolaskujen tarkastelu** -toiminnossa on nyt käytettävissä painikkeet "**Tuo tämä lasku reskontraan**" ja "**Tuo kaikki laskut reskontraan**".



Ostajayrityksen ohjelma tunnistaa vertailemalla perustietojen Y-tunnusta ja Finvoicessa olevaa *BuyerPartyIdentifier*-kenttää, ovatko ne samat tai muunnettavissa samaksi (Y-tunnus <-> VAT-numero).

3. VERKKOLASKUN TILIÖINTI

Yritysluettelo-ikkunan toiminnolla **Määritä|Finvoicen sisäänluvun tiliöintiselite** voit valita, tuleeko tiliöinnin selitteeksi myyjäyrityksen nimi vai tiliointipohjan selite, jos tiliointipohja löytyy.



4. DOS-AVOINTEN YHDISTÄMISESSÄ IBAN, BIC, TOSITENUMERO

Yhdistä DOS-avoimet -toiminto tuo nyt myös IBANin, BICin ja tositenumeron.

5. PILVIKÄYTÖN HELPOTUKSIA

Asteri-ohjelmia voi käyttää myös pilvessä, jonka on rakentanut jokin pilvipalveluja tarjoava organisaatio.

5.1. Käyttäjakohtainen levyasema

Yritysluettelo-ikkunaan **Määritä|Käyttäjakohtainen levyasema** -toiminnolla voit valita, mikä levyasemakirjain on määpätty käyttäjakohtaiseksi "omaksi" levyasemaksi.

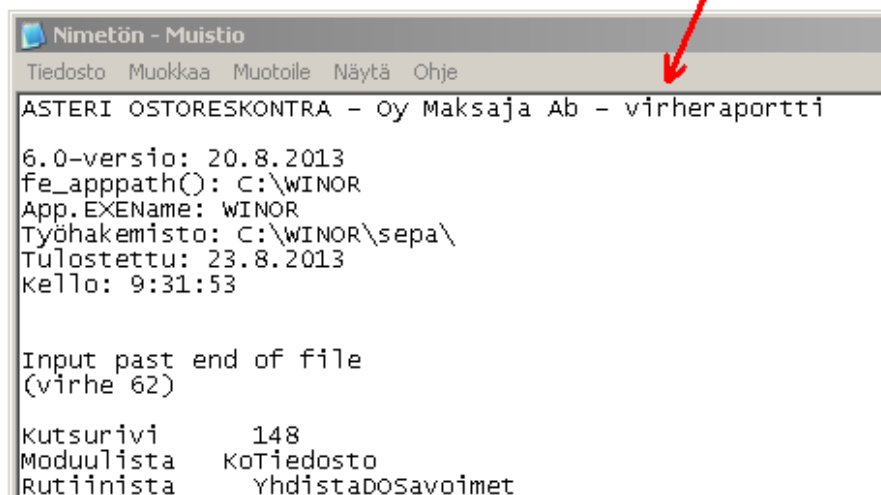
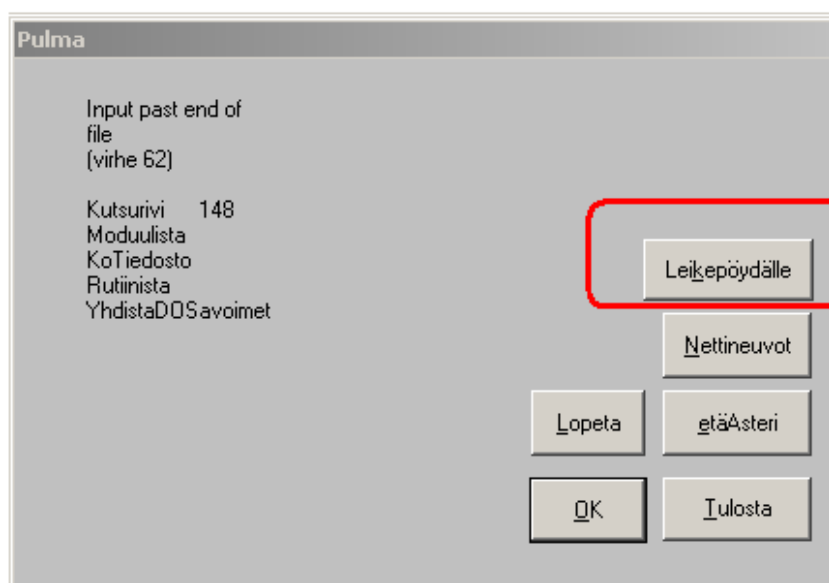
5.2. Käyttäjäkohtaiset tulostimet

Pilvessä voi olla useita tulostimia, joita ei haluta kaikkia näyttää kaikille käyttäjille.

Asteri Ostoreskontrassa on mahdollisuus säätää siten, että tulostimenkysymisasetusta ei edes näytetä, jolloin asiaankuulumattomia tulostimia ei tule esille.

6. PULMAILMOITUS LEIKEPÖYDÄLLE

Pulma-ikkunassa on nyt Leikepöydälle-painike. Näin voit liittää pulmailmoituksen vaikkapa sähköpostiviestiin, jonka lähetät Asterin tukeen.



Hinnasto 23.8.2013

KIRJANPITO	mm. Kirjanpito, alv-laskelma, tilinpäätös, tase-erittelyt	500 €
- Tuloveroilmoitus	Yhteisön sähköinen tuloveroilmoitus, lisäosa kirjanpitoon	300 €
PALKANMAKSU	Palkanlaskenta, kausiveroilmoitus, vuosi-ilmoitus	500 €
LASKUTUS	Laskutus, asiakas- ja tuotekortisto, myyntireskontra	500 €
LÄHETE/LASKUTUS	Laskutus + läheteosa (finvoice, e-lasku, suoramaksu, massalaskutus)	800 €
- Lähetelaskutusosa	Lisäosana Asteri laskutukseen, kun on ylläpitosopimus	300 €
	lisäosana Asteri laskutukseen, kun ei ole ylläpitosopimusta	550 €
TILAUSTENKÄSITTELY	Tilaus / toimitusketjun hallintaan.	1.300 €
OSTORESKONTRA	Ostolaskujen seurantaan, tiliöintiin, kustannuspaikkaseurantaan	500 €
ISÄNNÖINTI	taloyhtiön vastikeseurantaan, vuokranantajalle, asuntosijoittajalle	500 €
TEHTÄVÄSEURANTA	asiakashallinta / CRM tilitoimistoille ja palveluyrityksille	500 €

Ylläpitosopimus

Postipäivittäjälle	Neuvontapalvelu, päivitykset netistä ja postitse kerran vuodessa	alk. 108 €/v/ohjelma wä 172,80 €/ vuosi
Nettipäivittäjälle	Neuvontapalvelu, päivitykset netistä.	alk. 84 €/v/ohjelma wä 134,40 €/ vuosi

Päivitykset ei-ylläpitosopimusasiakkaalle

Päivitysmaksu	Päivitysmaksu uusimpaan ohjelmaversioon kun ei ole voimassaolevaa ylläpitosopimusta. Puolet ohjelman uushankintahinnasta.	alkaen 250 €
---------------	---------------------------------------------------------------------------------------------------------------------------	--------------

Vanhan Asteri Dos ohjelman vaihtohinta

Vaihto dos->win	Vanhasta Asteri dos ohjelmasta kun on ylläpitosopimus	alkaen 250 €
Vaihto dos-> win	Vanhasta Asteri dos ohjelmasta kun ei ole ylläpitosopimusta	alkaen 350 €

Puhelintuki, etätukineuvonta

Etätukineuvonta	Maksullista, kun neuvotaan	minimiveloitus 40 €
	- ohjelmaa, johon ei ole ylläpitosopimusta	enint. 20 min 40 €
	- asiaa, joka ei sisälly ylläpitosopimukseen	enint. 30 min 60 €
	- verkkoasennuksiin liittyvää asiaa	enint. 40 min 80 €
	- suoraveloituksen muuntoa e-laskuksi ja suoramaksuksi	enint. 50 min 100 €
		enint. 1 h 120 €

Kurssit, Koulutus, muita veloituksia

Kurssipäivä Hki	Aikataulun mukainen kurssipäivä Helsingissä	100 €
Koulutuspäivä asiakkaan luona	Koulutuspäivä asiakkaan luona alkaen 500 €/päivä, hintaan lisätään matkakulut	alkaen 500 €/päivä
Postituskulut	Lisätään postipakettina lähetettäviin ohjelmatoimituksiin	20 €
Monen käyttäjän lisenssit	Hinnasto rinnakkaislisenssit ja tilitoimistolisenssit luettavissa www.atsoft.fi/lisenssi.htm	

Hintoihin lisätään arvonlisävero. Viivästyskorko 18%

Ohjelmat ovat moniyrittäjä / tilitoimistoversioita soveltuessa mm. tilitoimistoille ja kirjanpitäjille

Hinnat voivat muuttua. Voimassaoleva hinnasto www.atsoft.fi/hinnasto.htm