



ASTERI KIRJANPITO

Vuosipäivitys

29.9.2015

SISÄLLYSLUETTELO

1	PÄIVITYKSEN ASENTAMINEN	4
2	TAPAHTUMIEN MASSAKIRJAUS ILMAN PANKIN ERÄSIIRTOSOPIMUSTA	5
3	PAPERITON KIRJANPITO	8
4	TASE-ERITTELY LAAJANA MUUHUN OHJELMAAN	9
5	OSUUSKUNNAN YLIJÄÄMÄT	10
6	METALLIROMUN JA JÄTTEEN KÄÄNNETTY ARVONLISÄVEROVELVOLLISUUS	11
7	PILVIKÄYTTÖ	11
8	WINDOWS 10 –KÄYTTÖJÄRJESTELMÄ	12

Hyvä Asteri Kirjanpidon käyttäjä!

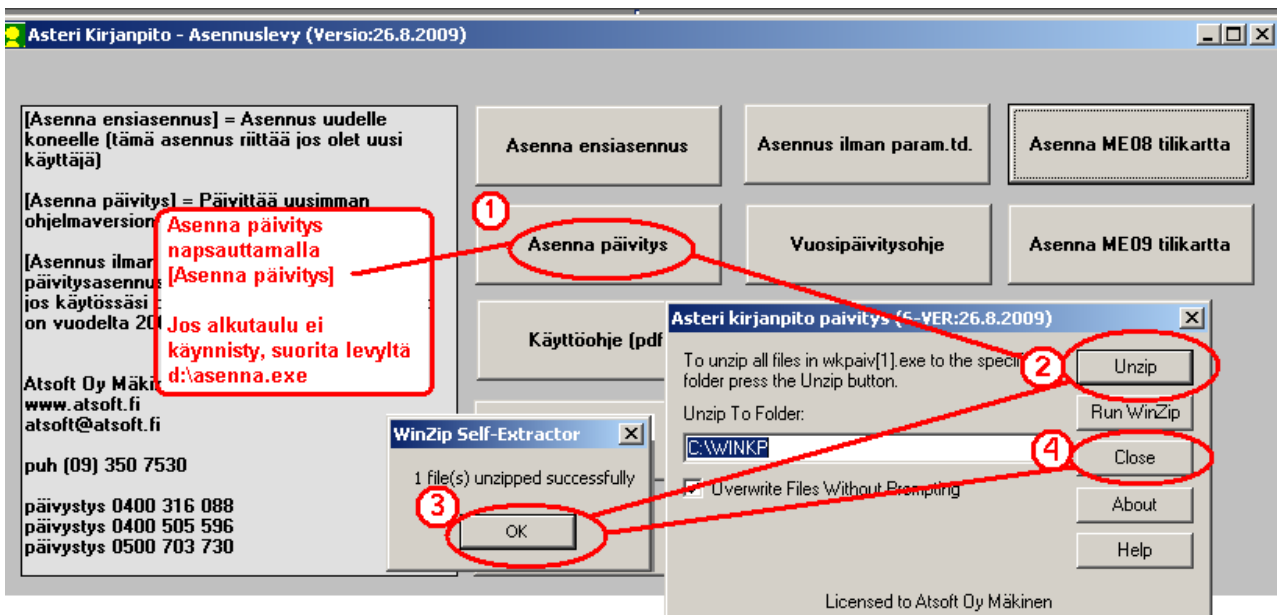
Tämä on Asteri Kirjanpidon vuosipäivityksen 29.9.2015 ohjevihkonen.

Tässä ohjeessa kerromme ajankohtaisista Asteri Kirjanpitoon liittyvistä asioista.

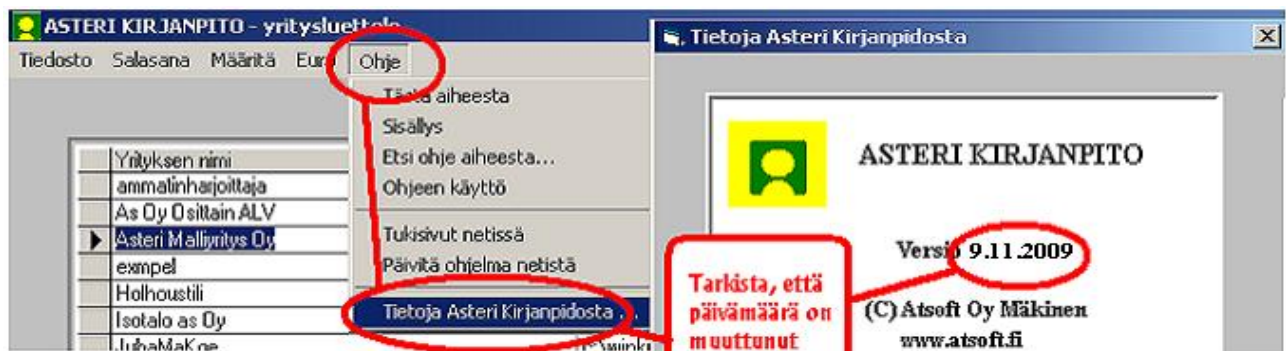
Tähän ohjeeseen liittyy Asteri Kirjanpidon päivitetty ohjelmaversio 29.9.2015. Se sisältää kaikki kuluneen vuoden aikana ohjelmaan tulleet korjaukset, siistimiset ja uudet toiminnot.

1 PÄIVITYKSEN ASENTAMINEN

Suosittellemme päivityksen asentamista netistä, jotta saat aivan uusimman ohjelmaversioon. Jos käytät cd:tä, laita se asemaan ja sulje kirjanpito-ohjelma. Jos alkutaulu ei käynnisty, valitse **Käynnistä|Suorita**. Kirjoita Avaa-kohtaan d:\asenna.exe (tarvittaessa tutki Oman tietokoneen kautta mikä on cd-aseman levytunnus, voi olla muukin kuin d).



Kun päivitys on asentunut, käynnistä ohjelma ja valitse **Ohje|Tietoja Asteri Kirjanpidosta**. Tarkista, että päivämäärä on 29.9.2015 tai uudempi:



Jos ohjelma ei päivittynyt, katso yritysluettelosta, mihin hakemistoon ohjelma on asennettu ja suorita päivitys uudestaan vaihtaen Unzip to Folder -kohtaan oikea hakemisto.

2 TAPAHTUMIEN MASSAKIRJAUS ILMAN PANKIN ERÄSIIRTOSOPIMUSTA

Asteri Kirjanpidossa on jo ennestään toiminto, jolla voit lukea päiväkirjaan tapahtumia TITO-muotoisesta konekielisestä tiliotteesta. Sen käyttö edellyttää kuitenkin eräsiirtosopimusta pankin kanssa.

Nyt on mahdollista tuoda tehokkaasti suuria määriä tapahtumia, vaikka kirjanpitovelvollisella olisi pankin kanssa vain tavallinen verkkopankkisopimus.

Tähän käyttöön on Asteri-tuoteperheessä uusi, erikseen maksullinen jäsen, Tapahtumat netistä –ohjelma.

Se toimii seuraavasti:

- maalataan ja kopioidaan verkkopankissa kuvaruudulle tuleva tilitapahtumien luettelo taikka pdf-, htm- tai csv-muotoinen verkkotiliote
- liitetään kopioitu aineisto Tapahtumat netistä –ohjelmaan
- painetaan tulkintapainiketta, jolloin ohjelma muuntaa kopioidun aineiston selkeäksi, Asteri Kirjanpidon päiväkirjan muotoiseksi
- viedään aineisto leikepöydän kautta Asteri Kirjanpidon päiväkirjaan

Tapahtumat netistä –ohjelma tunnistaa kaikkien Suomessa toimivien pankkien aineistoja useissakin eri kopiointimuodoissa. Lisäksi löytyy tulkinnat mm. XML-, Amex-, Eurocard-, Mastercard-, PayPal- ja Finvoice-aineistoille.

Ohjelman esite ja kokeiluversio löytyvät sivulta
<http://www.atsoft.fi/esitetn.htm>

Esimerkiksi OP:n verkkopalvelusta Tapahtumat netistä – ohjelman kautta Asteri Kirjanpitoon:

Tilitapahtumat

Tilin valinta: FI49 5000 9420 0287 30, käytettävissä 110,49 euroa Testipäätili

Kirjauspäivä Arvopäivä	Saaja tai maksaja / Viite / Viesti	Selitys / Saajan tili ja BIC	Määrä euroa
15.06. 21.02.	As Oy Kultakehrä 56841236540	TILISIIRTO FI05 5841 0220 0233 13 OKOYFIHH	-156,80
02.07. 20.02.	TESTI TIMO	TILISIIRTO	+505,41
02.07. 19.02.	MALLIHARJUN SÄHKÖ 2203420618	SÄHKÖLASKU 500094-20028730	-327,03
15.06. 21.02.	Tuuliharjan ratsastuskoulu 13	TILISIIRTO FI21 1234 5600 0007 85 NDEAFIHH	-65,00
02.07. 18.02.	MALLIHARJUN PAIKALLISTSTO 2203420618	LAPSILISÄ 500094-20028730	-327,03
15.06. 17.02.	Die Zeitung	TILISIIRTO DE93 2214 1428 0574 7423 00 COBADEFF	-24,50

Tapahtumat netistä Asteri Kirjanpitoon (C) Asoft Oy Mäkinen 28.12.2014 - [Verkkopankin tapahtumien liittäminen Asteri Kirjanpitoon]

Tiedosto

Liitä verkkopankin aineisto leikepöydältä tai tiedostosta alla olevaan isoon tekstikenttään

Tyhjennä Litä Avaa... Muunna ääkköset

Vuosi: Ens. tositenumero: juokseva Tositelaji: Kustannuspaikka:

Pankkitilin kirjanpitoilin numero: 1710 Vastatilit: Avaa... Tallenna Tallenna nimellä... C:\winyr\lop.vas

Laskunnumero panotapahtumissa

aina viite sellaisenaan viite poislukien tarkiste viitteen lopusta merkkiä, pl. tarkiste viitteen .merkistä merkkiä, pl. tarkiste

isot / pienet kirjaimet selitteisiin

ei muunneta pieniksi kirjaimiksi ISOIKSI KIRJAIMIKSI Isot Alkukirjaimet

SelitteenOsa	Vastatili
TIMO	1500
Zeitung	4060
AS OY	6400
sähkö	6650
paikalliststo	6930
*	

Tulkintaohje

Pankki: OP Verkkopankkimuoto: OP-verkkopalvelu Kopiointitapa: tilitapahtumat maalaamalla Tulkitse Tallenna valinnat Lue valinnat

Vinkki: Jos haluat hieman korjata solun tekstiä, paina F2. Jos haluat kirjoittaa vanhan tilalle, ala suoraan kirjoittamaan.

Tosno	Pvm	Laji	KustP	Lsno	Selite1	Selite2	Debet	Kredit	Summa
1	15.06.				Die Zeitung	TILISIIRTO	4060	1710	24,50
2	02.07.				MALLIHARJUN PAIKALLISTSTO	2203420618	6930	1710	327,03
3	15.06.				Tuuliharjan ratsastuskoulu	13	????	1710	65,00
4	02.07.				MALLIHARJUN SÄHKÖ	2203420618	6650	1710	327,03
5	02.07.				TESTI TIMO	TILISIIRTO	1710	1500	505,41
6	15.06.				As Oy Kultakehrä	56841236540	6100	1710	156,80

Päiväkirja: Heinäkuu 2015

Tosno	Päivämäärä	Laji	Kust	Lsno	Selite 1	Selite 2	Debet	Kredit	Summa
1	15.06.2015				Die Zeitung	TILISIIRTO	4060	1710	24,50
2	02.07.2015				MALLIHARJUN PAIKALLISTSTO	2203420618	6930	1710	327,03
3	15.06.2015				Tuuliharjan ratsastuskoulu	13	xxxx	1710	65,00
4	02.07.2015				MALLIHARJUN SÄHKÖ	2203420618	6650	1710	327,03
5	02.07.2015				TESTI TIMO	TILISIIRTO	1710	1500	505,41
6	15.06.2015				As Oy Kultakehrä	56841236540	6100	1710	156,80

Tapahtumat netistä –ohjelman myötä Asteri Kirjanpitoon on tullut joitakin tehostavia ominaisuuksia, mm.

Päiväkirjaan leikepöydältä liittäessäsi voit nyt valita, tuodaanko leikepöydälle oleva aineisto päiväkirjan loppuun vai kohdalla olevan tositerivin eteen.

Päiväkirjan kirjaus -ikkunan Muokkaa|Etsi|Tästä päiväkirjasta – toiminnon tulosikkunaan tehdyt muokkaukset menevät nyt perille päiväkirjan kirjausikkunaan, joten voit tehokkaasti vaikkapa tiliöidä kaikki hajallaan eri riveillä olevat, esim. TITOna tuodut e-laskut tai Tapahtumat netistä –ohjelmalla tulkitut viennit.

3 PAPERITON KIRJANPITO

Yksi paperittoman kirjanpidon hyvistä apuvälineistä Asteri Kirjanpidossa on HTML-tilikausituloste. Se voidaan sähköisine aineistoinen kätevästi polttaa CD:lle, tallentaa muistitikulle taikka muodostaa omaksi sivustokseen. Aineisto on siten kätevä toimittaa esimerkiksi tilintarkastajalle ennakkoon.

Html-tilikausitulosteeseen on tullut sellainen uusi ominaisuus, että tulosteeseen syntyy linkki tositteen kuvaan, jos olet poiminut selite2:een tositekuvan tiedostonimen.

30	02.08.2015	autoradio		1125 1710	3 250,00
31	02.08.2015 1008	1008 lasku myyntisaamiseksi		1500 ****	10 000,00
31	02.08.2015	myynnin netto-osuus		**** 3010	8 196,72
31	02.08.2015	myynnin ALV osuus		**** 2466	1 803,28
32	02.08.2015 1004	1004 saatu suoritus		1710 1500	62 126,00
33	06.08.2015	varaston vuokra		6105 1710	1 895,00
34	06.08.2015	1/00 enn.pid.velan		2461 ****	12 500,00
34	06.08.2015	1/00 sotuvelan maksu		2462 ****	1 540,00
34	06.08.2015	1/00 enn.pid. ja sotu		**** 1710	14 040,00
35	08.08.2015	käteismyynti		1700 3000	4 251,20
36	08.08.2015	yritysjäyhdistys jäsenmaksu	c:\tositteet\yr_yhd.bmp	940 1710	600,00
37	13.08.2015	joulukuun ALV:n maksu		2504 1540	9 200,00
38	13.08.2015 2006	työpöytä		1120 2430	4 880,00
39	13.08.2015 1008	1008 Vesi Oy laskun maksu		1710 1500	10 000,00
40	13.08.2015	kirjoittimen värinauhoja		6920 1700	160,00

4 TASE-ERITTELY LAAJANA MUUHUN OHJELMAAN

Tase-erittely laajana muuhun ohjelmaan –toiminto toimii nyt siten, että jos tilin erittelykoodi on Y eli lisäykset yhtenä rivinä, vähennykset yhtenä rivinä, ohjelma ottaa huomioon tilinpäätösrunghossa olevan kertoimen 1 tai –1 ja ilmoittaa esim. rahalaitoslainojen lisäyksenä sen määrän, millä lainaa on nostettu lisää ja vähennyksenä sen määrän, millä lainoja on lyhennetty

Syötä Tase-erittely-sarakkeeseen jokin merkeistä S, T, 2 tai Y tai jätä se tyhjäksi: Käytettävän jatkokäsittelyohjelman polku ja nimi

tyhjä = ei tulosteta (yksittellen-erittelyyn)

S = vain loppusaldot

T = koko tilikauden kaikki tapahtumat ja loppusaldo

2 = kahden viimeisen päiväkirjan tapahtumat ja loppusaldo

Y = tilinaavaussaldo, lisäykset yhtenä rivinä, vähennykset yhtenä rivinä ja loppusaldo

Vinkki: Jos jätät tämän tyhjäksi, aineistosi käynnistyy tiedoston tarkenteen mukaiseen ohjelmaan, esim. .doc Wordiin ja .xls Exceliin

Vinkki: Mene Windowsin Työpöydälle tai Käynnistä-valikkoon käyttämäsi tekstinkäsittelyohjelman kuvakkeen kohdalle. Paina hiiren (oikeanpuoleista) kakospainiketta ja valitse Ominaisuudet. Polku ja nimi löytyvät kohdasta Kohde. Valitse polku ja nimi aktiiviseksi ja paina ctrl+c. Palaa kirjanpito-ohjelmaan viereiseen tekstilaatikkoon ja paina ctrl+v.

Muoto

tileittäiset erittelyt yksittellen

pitkä tase ja välissä erittelyt

Tulostetaan tiedostoon

c:\winkp\malli\my15_tase-erittely.doc

Tietojen erottelu

tasavälinen (esim. Wordiin Courier New -fontilla)

tab-erottelu (esim. Exceliin)

Näytä jatkokäsittelyohjelmassa...

Sulje

Tilinumerc	ALVtunnus	Tilinnimi	Tase-erittely
2080		pääomalaina pitkäaikainen	
2085		Pääomalaina lyhytaikainen	
2100		kertynyt poistoero	
2110		vapaaehtoiset varaukset	
2130		eläkevaraukset	
2140		verovaraukset	
2150		muut pakolliset varaukset	
2300		joukkovelkakirjal. pitkäaik.	
2310		vaihtovelkakirjal. pitkäaik.	
2320		lainat rah.laitoksilta pitkäai	Y
2330		eläkelainat pitkäaik.	
2340		saadut ennakot pitkäaik.	
2350		ostovelat pitkäaik.	
2360		muut velat pitkäaik.	
2365		siirtovelat pitkäaik.	
2370		rahoitusvekselit pitkäaik.	
2380		velat konserni. pitkäaik.	
2390		velat om.yht. pitkäaik.	
2400		lainat rahoitusl. lyhytaik.	
2405		joukkovelkakirjal. lyhytaik.	
2410		eläkelainat lyhytaik.	
2415		vaihtovelkakirjal. lyhytaik.	
7420		saadut ennakot lyhytaik.	

my07_tase-erittely - Microsoft Word

Tiedosto Muokkaa Näytä Lisää Muotoile Työkalut Taulukko Ikkuna Ohje Adobe PDF

Kaikki kohdat Uusi...

2320 lainat rah.laitoksilta pitkäai

Tilinaavaussaldo	0,00
Lisäykset	302 100,00
Vähennykset	10 000,00
Loppusaldo	- 292 100,00

5 OSUUSKUNNAN YLIJÄÄMÄT

Osuuskuntalain muutos on poikanut henkilöyhtiöiden tuloveroilmoitukseen muutoksia, joiden vuoksi Asteri Kirjanpidon tilipuitteistoihin maataloutta ja liikkeenharjoittajaa varten on tullut pieniä muutoksia.

Maatalouden tilikartassa mvtk15.tka ja tilirungossa mv15.wtr on tilit

7110	Ylijäämä julk. not. osk veroll
7119	Ylij.julk.not.osk verovapaa
7120	Ylijäämä muu osk verollinen
7129	Ylijäämä muu osk verovapaa

Liikkeenharjoittajalla (lhtk15.tka ja lh15.wtr) vastaavasti

7100	Osinkotuotot verollinen
7101	Osinkotuotot verovapaa
7102	Ylijäämä julk. not. osk veroll
7103	Ylij.julk.not.osk verovapaa
7104	Ylijäämä muu osk verollinen
7105	Ylijäämä muu osk verovapaa
7110	Osinkotuotot konserniyr. verol
7119	Osinkotuotot kons.yr. verovap.

6 METALLIROMUN JA JÄTTEEN KÄÄNNETTY ARVONLISÄVEROVELVOLLISUUS

Metalliromun ja -jätteen myyntiin sovelletaan 1.1.2015 alkaen käännettyä verovelvollisuutta.

Aiheeseen liittyvä ohjeemme löytyy osoitteesta
<http://www.atsoft.fi/metalliromun-myyntin-kaannetty-arvonlisaverovelvollisuus.htm>

7 PILVIKÄYTTÖ

Asteri Kirjanpitoa käyttäessäsi Sinulla on nykyisin mahdollisuus tavoittaa monia netti aikakauden mukanaan tuomia hyötyjä, jos asennat Asteri-ohjelman pilveen.

Pilven toteuttamiseksi on monia vaihtoehtoja, joista yksi on DropBox, joka on tiettyyn tallennustilarajaan saakka maksuton. Se ei ole Atsoftin tuote eikä sen asentaminen tai neuvonta kuulu Asterin ylläpitosopimuksen piiriin.

Voit kuitenkin ostaa meiltä konsultointia ottamalla yhteyttä

antti@atsoft.fi

(09)350 75 313

Veloitetaan tuntihinnaston mukaan.

Pilveä voit hyödyntää esim. seuraaventyypisillä ratkaisumalleilla:

- Pilvi voi olla Asteri-ohjelmien paikkana, jossa voit käyttää niitä kaikilta asennetuilta koneilta
- Voit tallentaa pilveen varmuuskopiosi
- Pilven avulla voit siirtää aineistoa koneelta toisille

- Voit kopioida aineiston aluksi pilvestä omalle koneellesi ja työskentelyn jälkeen muokattuna takaisin pilveen
- Voit asentaa niin, että ohjelmat käynnistetään pilvessä ja niitä käytetään siellä
- Voit asentaa kullekin tilitoimiston asiakkaalle eri pilven, johon tilitoimisto vie kirjanpidon tulosteet asiakkaan katsottaviksi
- Voit asentaa eri pilven eri tilitoimistoasiakkaille, jolloin kukin asiakas voi osaltaan käsitellä aineistoa. Tätä tapaa voit käyttää vaikka silloin kun asiakasyritys tekee osan kirjanpitoa ja tilitoimisto lopun

8 WINDOWS 10 – KÄYTTÖJÄRJESTELMÄ

Atsoft ei ota kantaa siihen, kannattaako Sinun päivittää tietokoneeseesi Windows 10 –käyttöjärjestelmä.

Havaintojemme mukaan Asteri-ohjelmat toimivat Windows 10 – käyttöjärjestelmässä. Käyttövinkkejämme löydät sivulta <http://www.atsoft.fi/windows10.htm>

ja tehokäyttäjän ohjeita sivulta <http://www.atsoft.fi/optimointia-win10.htm>

Asteri Kirjanpitoa on hieman hiottu siten, että se toimii yhä saumattomammin Windows 10:ssä. Esimerkiksi:

Määritä|Tulostimen kysyminen -kohdassa on nyt ensiasennuksen jälkeen oletuksena, että kysytään. Tämä on hyödyllistä mm. siksi, että Windows 10:ssä oletuksena on "Microsoft print to PDF" ja kuitenkin saatat haluta heti tulostaa paperitulostimelle.