



Asteri Tuloveroilmoitus

Osakeyhtiöpäivitys 6.4.2009

sisältäen verovuoden 2009 päälomakkeet
4, 6, 6B ja 6C liitteineen

Atsoft Oy Mäkinen - taloushallinnon Asteri ohjelmisto tiloimistoille ja pk-yrityksille - Win

http://www.atsoft.fi/

Atsoft Oy Mäkinen - taloushallinnon Asteri ohjelmisto t...

Etätuki **Ylläpitosivut**: Kirjanpito
Laskutus Lähetelaskutus Palkat
Ostoreskontra Isännöinti winti
Tuloveroilmoitus
Tehtävien ohjeistus ja ohjeet

Tuotteet | Referenssit | Yhteystiedot

Myynti ja käyttäjätuki:
(09)350 7530
atsoft@atsoft.fi. palaute

Asteri tuloveroilmoitus tukisivut (winvi) - Windows Internet Explorer

http://www.atsoft.fi/tukivi.html

Asteri tuloveroilmoitus tukisivut (winvi)

Asteri tuloveroilmoitus, tukisivu

- Päivitä** tuloveroilmoitusohjelma uusimpaan versioon(versio:11.12.2007):
 - [Pika-asennus](#) (kopioi ohjelm...
 - [Päivitys 6-versioon](#) (setup, a...
 - [Päivitä uusin 6-versio](#) (vain o...
 - A. Asennusohjeita

Lataa uusin ohjelmaversio tukisivun 1 C kohdasta

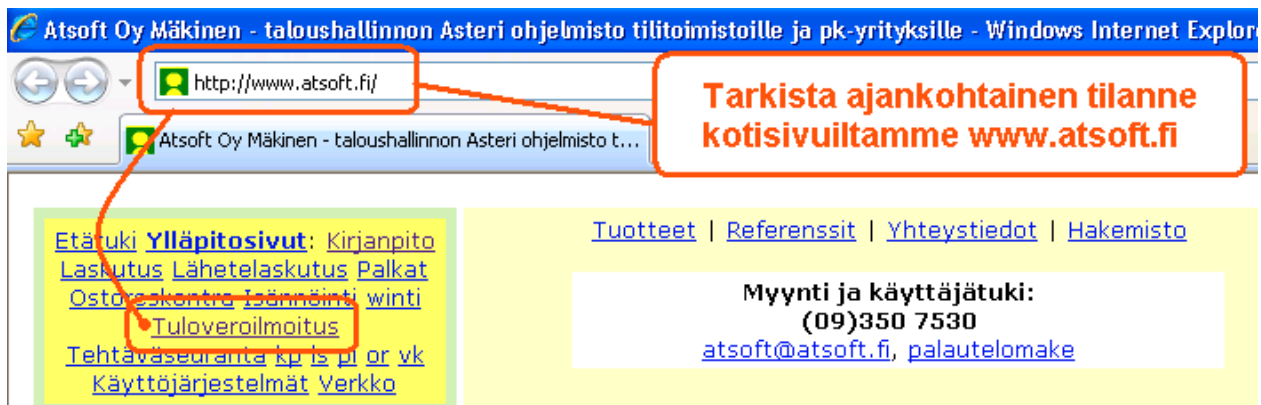
Atsoft Oy Mäkinen

Malminkaari 21 B
00700 HELSINKI

Puh. (09) 350 75 30
Fax (09) 350 75 321

www.atsoft.fi
atsoft@atsoft.fi

Tarkista ajankohtaiset tiedot kotisivuiltamme



Veroilmoituksen sisältökysymyksissä neuvovat

Verohallinnon valtakunnalliset palvelunumerot, esim.

- osakeyhtiöt p. 020 697 006
- maatalous- ja metsäverotus p. 020 697 016
- yrittäjät p. 020 697 004

Sähköisen ilmoitustiedoston lähettämisessä neuvovat

Verohallinnon Tyvi-palvelu ja Katso-tukipalvelu

tyvi@vero.fi

katso@vero.fi

p. 020 697 040

Asteri-ohjelman käytössä neuvoo

Atsoft Oy Mäkinen

tuki@atsoft.fi

www.atsoft.fi

p. 09-350 7530

Tuloveroilmoituksen osakeyhtiöpäivitys 6.4.2009

1. PÄIVITYKSEN KESKEINEN SISÄLTÖ

1.1. Osakeyhtiöpäivitys 2009

Mukana on verovuoden 2009 päälomakkeet

4 - asunto- ja kiinteistöyhtiö

6 - yhteisetuus, valtion laitos, kunta, seurakunta

6B - osakeyhtiö

6C - yhdistys ja säätiö

kaikkine liitelomakkeineen

Lomakemuutoksia vuoteen 2008 nähden:

- uusi lomake 78 Selvitys siirtohinnoittelusta (osakeyhtiön 6B-lomakkeen liite)
- yksittäisiä muutoksia lomakkeilla 12A, 6, 6B ja 6C
- tilastokeskus-lomake jätetty pois: se ei välity Ilmoittimen kautta ja on tarkoitettu lähinnä suuryrityksille

Päivitys sisältää em. lomakkeisiin tarvittavat uudet mallikaavat:

veroh09.viv, 09.vim ja 09ki.vim

09.vim on tarkoitettu asunto-osakeyhtiölle

09ki.vim on tarkoitettu ei-keskinäiselle kiinteistöosakeyhtiölle

Muiden yhtiömuotojen kuten henkilöyhtiöiden ja alkutuottajien lomakkeet julkaistaneen loppuvuodesta 2009.

1.2. Metsätalouden tilipuitteisto

Uudistuneen metsäverotuksen mukaiset mallitilipuitteistot voit ladata netistä <http://www.atsoft.fi/genetili.htm> tai asentaa päivityslevyiltä painikkeesta [**Kopioi metsätilinp. ME0...**]

Metsätalouden tilipuitteisto vuodelle 2008

ME08.WTR = tilinpäätösrunko

METK08.TKA = tilikartta

ALUSTAVA metsätalouden tilipuitteisto vuodelle 2009

ME09.WTR = tilinpäätösrunko

METK09.TKA = tilikartta

ME09 on Asterin tuloveroilmoitusohjelman verovuoteen 2008 sopiva ja saattaa muuttua syksyllä 2009, kun verovuoden 2009 tuloveroilmoituslomake 2C julkaistaan.

Verovuoden 2008 peruskaavatiedostoihin 08.vim ja 08ki.vim on muutettu metsätalouden tiliöinnit pystykauppojen sekä hankinta- ja käteiskauppojen osalta vastaamaan tilipuitteistoa metk08.tka ja me08.wtr

1.3. Ohjelmamuutoksia

Nettineuvot -painike avaa nyt oletusselaimen, ei aina Internet Exploreria

Windows-hakemistopolun selvittämiseksi on nyt Yritysluettelo-ikkunassa toiminto Tiedosto | Kerro Windows-hakemisto (esim. verkkopulmien tutkimiseksi)

Verovuoden 2008 luomisessa on nyt valittavissa myös lomakkeille 2, 2C ja 7C tuotavat kirjanpitoaineistot.

Uutta verovuotta perustettaessa näkyy nyt vinkki, että 2C ja 36 voidaan lähettää myös yksin ja ne löytyvät lomake 2:n alta

2. PÄIVITYKSEN ASENTAMINEN NETISTÄ

Suosittellemme päivityksen asentamista netistä.

Cd-levyllä on versio 6.4.2009 tai uudempi. Netissä on sama versio tai uudempi.

Jos päivität ohjelman netistä, ei päivitystä tarvitse asentaa cd-levyltä. Laita cd-levy ohjekansioon odottamaan vastaista käyttöä.

Päivitys asennetaan asentamalla netistä uusin ohjelmaversio **kohdasta 1C**

Asenna päivitys kohdasta 1C

1C asentaa sekä uusimman ohjelmaversioon että *.VIM ja *.VIV laskentaohjeet

Atsoft Oy Mäkinen - taloushallinnon Asteri ohjelmisto tilitoimistoille ja pk-yrityksille - Win

http://www.atsoft.fi/

Atsoft Oy Mäkinen - taloushallinnon Asteri ohjelmisto t...

Etätuki **Ylläpitosivut**: Kirjanpito
Laskutus Lähetelaskutus Palkat
Ostoreskontra Isännöinti winti
Tuloveroilmoitus

Tuotteet | Referenssit | Yhteystiedot

Myynti ja käyttäjätuki:
(09)350 7530
atsoft@atsoft.fi. palautelom

Asteri tuloveroilmoitus tukisivut (winvi) - Windows Internet Explorer

http://www.atsoft.fi/tukivi.html

Asteri tuloveroilmoitus tukisivut (winvi)

Asteri tuloveroilmoitus, tukisivu

1. **Päivitä** tuloveroilmoitusohjelma uusimpaan versioon(versio:11.12.2007):
 - A. [Pika-asennus](#) (kopioi ohjelm:
 - B. [Päivitys 6-versioon](#) (setup, a:
 - C. [Päivitä uusin 6-versio](#) (vain o**
 - D. [Asennusohjeita](#)

Lataa uusin ohjelmaversio tukisivun 1 C kohdasta

3. PÄIVITYKSEN ASENNUS CD-LEVYLTA (poikkeustilanteissa)

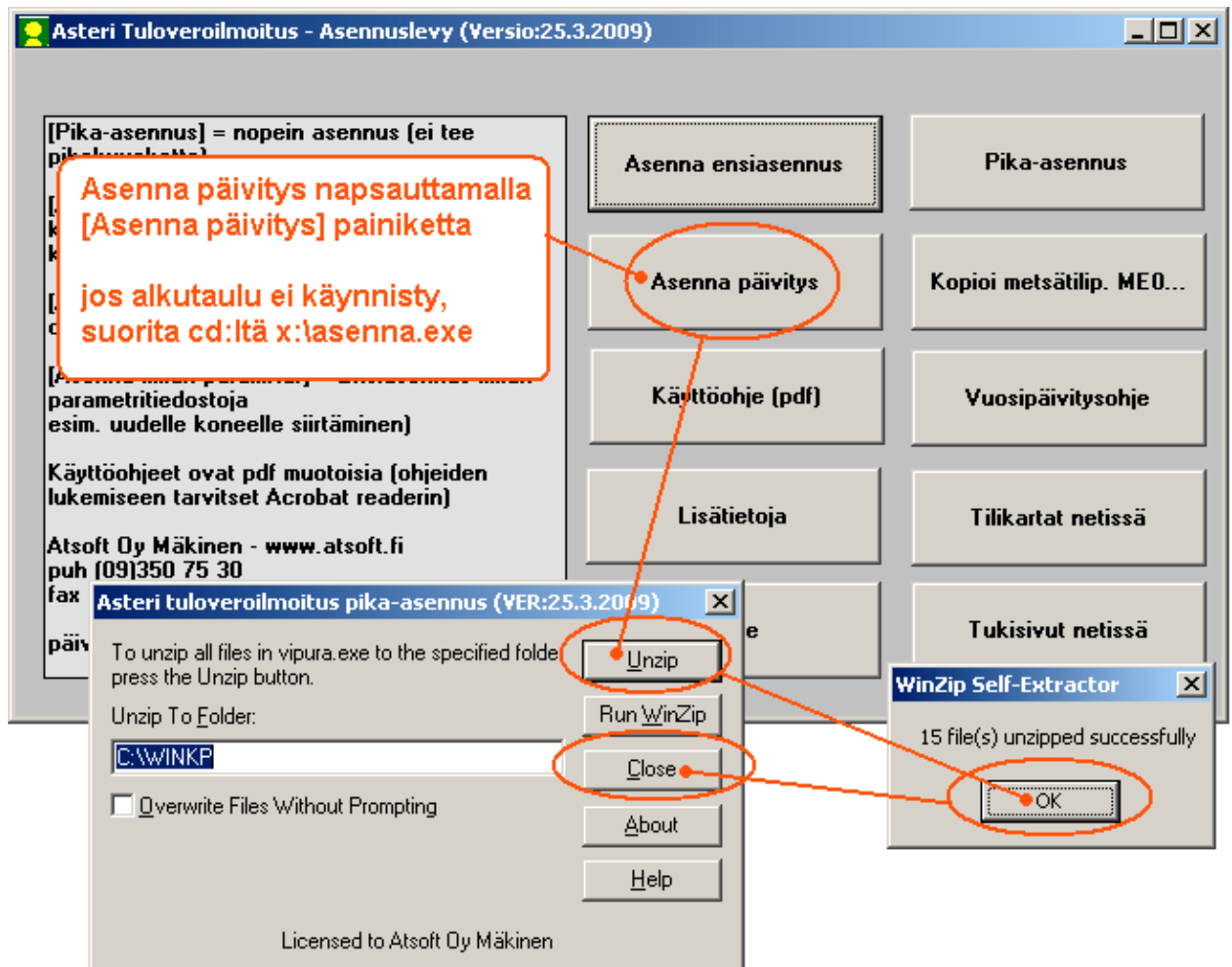
Asenna päivitys mieluiten netistä: siellä on uusin versio.
Käytä cd-levyä vain, jos nettiasennus ei ole mahdollista.

Laita cd asemaan. Jos alkutaulu ei käynnisty, suorita cd-levyltä d:\asenna.exe. Jos ohjelma on muualla kuin C:\WINKP kansiossa, muuta Unzip to Folder kohtaan ao. kansion nimi

Asenna päivitys napsauttamalla **Asenna päivitys** –painiketta.

Päivitys asentaa sekä uusimman ohjelmaversioon että *.VIM ja *.VIV laskentaohjeet

Asenna Metsätalouden tilipuitteistot valinnalla **Kopioi metsätilip. ME0...**



Tarkista lopuksi ohjelman versiopäivämäärä

Tarkista lopuksi ohjelman versiopäivämäärä valinnalla **ohje / tietoja Asteri Tuloveroilmoituksesta** että ohjelman versiopäivämäärä on 6.4.2009 tai uudempi

