

Asteri Laskutus (Dos)

Vuosipäivitys 11.4.2011

Lasku rakentamispalvelusta, johon sovelletaan
käännettyä arvonlisäveroa

```
Ms-Dos kehote - ls19
ATSOFT OY MÄKINEN |002/002|Lom:1/1 |PUM :15.4.2011 |Lsno:1012
Atsoft Oy Mäkinen |Asno:10004 Y |Umme:
Malminkaari 21 B |Toim:
00700 HELSINKI |Meht:30 vrk netto
Y:0705493-3 |Haik:8 vrk |Uiiu:11%
F1:LASKU |F2:HYLKÄÄ |F3:PITKÄ SELITE|F4:TUOTE/TEKSTIRIVI|F5:HAE AS. |F8:HAE TUOTE
KOOD|NIMIKE |MÄÄ|A HINTA|YHT EURO| |NETTO EU|ALU%|SIS.ALU |
Urakka 1 1200.00 1200.00 1200.00
```

```
~NOTEPAD.TMP - Muistio
Tiedosto Muokkaa Muotoile Näytä Ohje
ATSOFT OY LASKU
MÄKINEN ERÄPÄIVÄ :15.4.2011
Malminkaari 21 B PÄIVÄYS :15.5.2011
00700 HELSINKI LASKUN NUMERO:1012
-----
Atsoft Oy Mäkinen MAKSUEHTO :30 vrk netto
ERÄPÄIVÄ :15.5.2011
Malminkaari 21 B HUOMAUTUSAIKA:8 vrk
00700 HELSINKI VIITTEENNE :
VIITTEEMME :
Y:0705493-3] VIIVEKORKO :11%
TOIMITUS :
ASIAKASNUMERO:1000
VIITENUMERO : 1 00000 10129
RF-VIITE :RF96 1000 0010 129
-----
KOODI NIMIKE MÄÄRÄ A HINTA YHT EURO
-----
Urakka 1 1200.00 1200.00
-----
YHT EUR 1200.00
=====
1200.00 ALV 0% (AVL 8 c §) rak.palvelun käänn.verovelvollisuus = 1200.00
-----
```

Atsoft Oy Mäkinen

www.atsoft.fi
atsoft@atsoft.fi

Puh. (09) 350 75 30
Fax (09) 350 75 321

Päivystys
0400 316 088

Viime hetken tiedot kotisivuiltamme

Tarkista viime hetken vinkit kotisivuiltamme ennen päivityksen asentamista.

Vuosipäivityssivut www.atsoft.fi/lspv.htm
tukisivut www.atsoft.fi/tukils.html

Yhteys

Kotisivut	www.atsoft.fi
Sähköposti	atsoft@atsoft.fi
Puhelin	(09) 350 75 30
Telefax	(09) 350 75 321
Päivystys	0400 316 088

Asteri laskutus – Vuosipäivitys 14.5.2010

Päivityksen keskeisenä sisältönä on lasku rakentamispalvelusta, johon sovelletaan käännettyä arvonlisäveroa

Pitääkö tämä päivitys asentaa?

Suosittelimme asentamista, jos teette laskuja, joihin sovelletaan käännettyä arvonlisäveroa

Ilmaista mainostilaa referenssilistalla ylläpitoasiakkaillemme

Julkaisemme kotisivuillamme referenssilistaa Asteri ohjelmien käyttäjistä.

Bonusena julkaisemme lyhyen mainoslauseen/kuvauksen yrityksen toiminnasta. Pyydämme että ilmoitatte meille, jos voimme julkaista tietonne (mikäli ette jo ole listalla).

www.atsoft.fi/referenssiluettelo.php

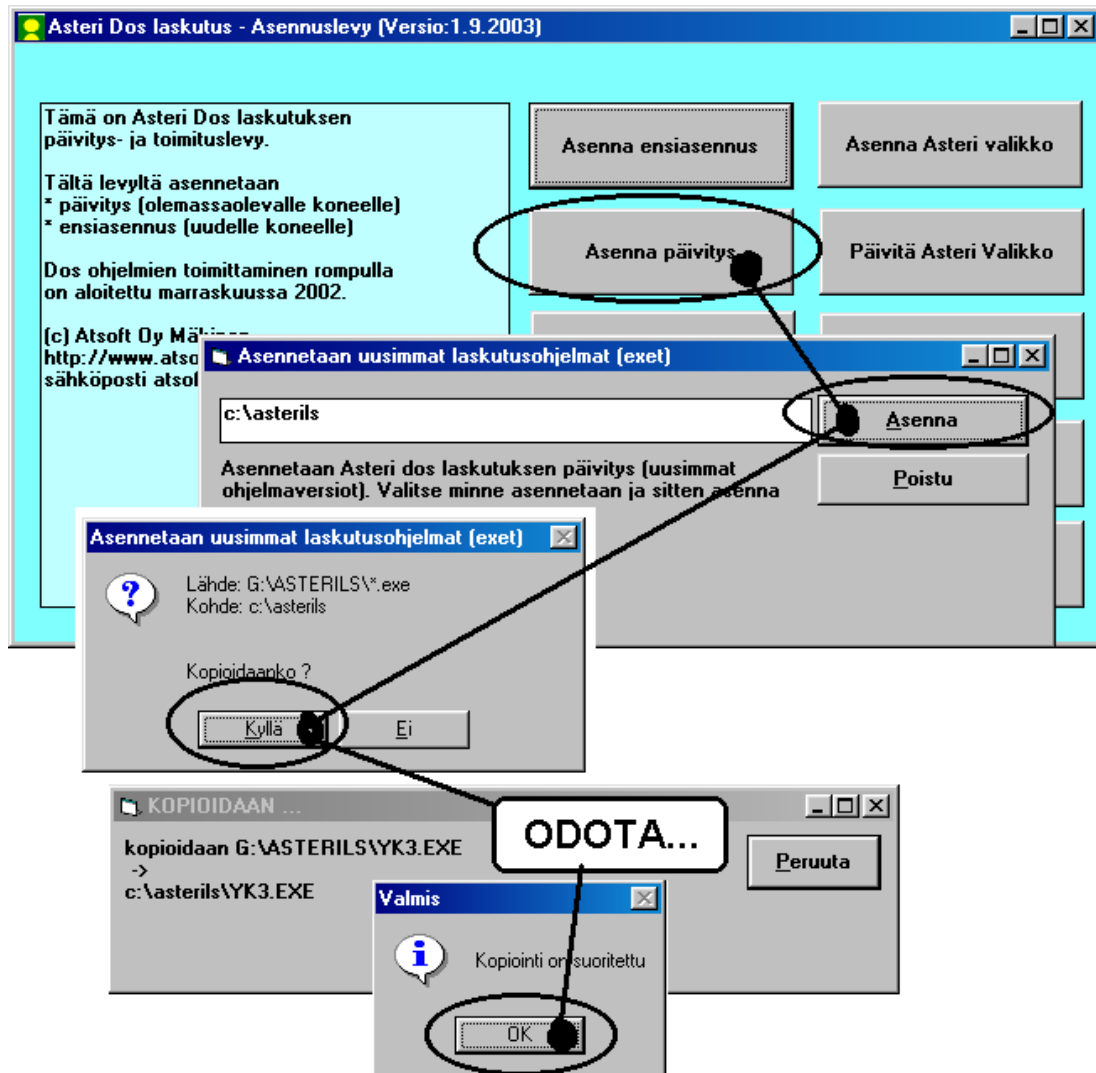
Lisätietoja laskutuksen päivitykseen liittyen

Lisätietoja ja viime hetken tiedotteita laskutuksen päivitykseen liittyen löydät laskutuksen vuosipäivityssivuilta, osoitteesta www.atsoft.fi/lspv.htm. Suosittelemme lukemaan sivun ennen päivityksen asentamista siltä varalta, että tämän ohjevihkosen painamisen jälkeen olisi tullut jotain merkittävää kerrottavaa.

Päivityksen asentaminen

Päivityslevyltä voi tehdä päivityksen lisäksi ensiasennuksen uuteen koneeseen.

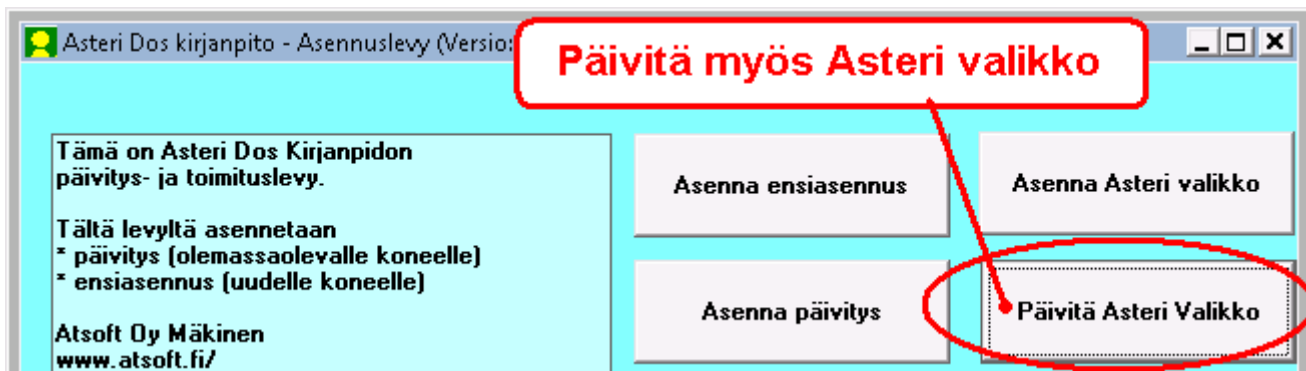
Päivitys asennetaan laittamalla Cd levy asemaan ja valitsemalla **[Asenna päivitys]** -painike. Jos Cd levyn alkuruutu ei käynnisty automaattisesti, käynnistä Cd-levyltä ohjelma **asenna**.



Tarkista että kopiointi onnistui käynnistämällä laskujen kirjoittaminen. Katso että ruudun vasemmassa alareunassa oleva ohjelman muuttamispäivämäärän ilmoittava VER: on 11.4.2011 tai uudempi.

Päivitä myös Asteri valikko

Päivitä Asteri valikkoa **[Päivitä Asteri valikko]** painikkeesta..



Jos ohjelmat eivät päivittyneet

Jos ohjelmat eivät päivittyneet (versionumero ei muuttunut), voi syy olla jokin seuraavista:

1. Ohjelmat on asennettu eri hakemistoon kuin C:\ASTERILS. Tee asennus uudestaan ja korjaa päivityksen asennushakemisto:
2. Jos käytät ohjelmaa tavalla ”*Tilitoimistokäyttö/Moniyrittäjäkäyttö kovalevyllä*”, jossa ohjelmat ovat C:\ASTERILS hakemistossa ja asiakasyritysten aineisto em. hakemiston alihakemistoissa (esim. C:\ASTERILS\ATSOFT), tarkista, että asiakasyrityksen alihakemistoon ei ole kopioitu aiemmin ohjelmatiedostoja (tiedostoja, joiden tarkenne on .EXE). EXE tarkenteisia tiedostoja saa olla vain ohjelmahakemistossa C:\ASTERILS mutta ei sen alihakemistoissa (esim. C:\ASTERILS\ATSOFT). Poista tarvittaessa asiakasyritysten hakemistoissa olevat ohjelmien tuplaesiintymät.

Miten näen asiakkaan Y-tunnuksen laskua syötettäessä?

Määritä se haettavaksi Viitteenne kenttään tai asiakkaan osoitetietojen alle.

Perustavat määriytykset / K -lisää perustavia määriytyksiä / Määriitä kohtaan 64 Y-tunn 2 tai 3

2 = Y-tunnus sijoitetaan viitteenne kenttään ja tulostetaan laskulle muuttujalla @202

3 = Y-tunnus sijoitetaan asiakkaan osoitetietojen alle, puh nron paikalle.

Määriitä tällöin myös F - laskuttajan perustiedot / 27 Puh mukana: on.

Sieltä se tulostetaan laskulle muuttujalla @214

```
Ms-Dos kehote - opv
LISÄÄ PERUSTAVIA MÄÄRIITYKSIÄ ASTERI LASKUTUKSEEN !F1:LEUYLLE & POIS !F2:POIS
01 OLETUSALUKDI:23      18 LS RIVI:           35 (ei käytössä) :
02 ALUKDI (0-6):2      19 L x K :           36 -KP-HAKEMISTO :
03 - MERKISTÄ :4       20 LÄ/LÄ :          37 KUITTEJA KPL :   52 LOPETU:
04 - PITUUS :2         21 LS17EMU:         38 LÄHETTEITÄ KPL:  53 K.LPTx:
05 LASKUT JÄÄ :2       22 LSKOPIO:         39 LAS/KUI/LÄHETE:2  54 P.LPTx:
06 YKSKDI (0-6):2     23 LOPPUPS:2       40 LÄH. LEUYLLE :   55 PePyTi:
07 - MERKISTÄ :1       24 LS NRO :         41 OLETUSLSPONJA :  56 ASK.TK:
08 - PITUUS :3         25 TIL.KDI:         42 RESREK-INTEGR.:2  57 RahaYk:2
09 YKSIK.OLETUS:KPL    26 HETI TT:         43 *.KER RIVITIIU:  58 -ntoln:
10 PUH POIS AK :       27 LH MARG:         44 KIELI ..... :   59 (ei.k):
11 TILIÖINTIKDI:2     28 BRS TIL:         45 LÄHETE LPTx . :  60 -vry.l:
12 - MERKISTÄ :6       29 TILIÖIN:         46 ERIKOIS-EMUL. :  61 UylasK:
13 - PITUUS :4         30 -MYNSA:          47 LS19 AK/TK .. :   62 UySeli:
14 (ei käytössä):3000 31 -KÄTMYY:         48 PIKA KÄYNNIST. :  63 UyDesi:
15 BRUTTOSUMMAT:1     32 (ei k.):          49 * :               64 Y-tunn:2
16 KUORMAKIRJA :4     33 (ei k.):          50 * :               65 (vara):
17 (ei käytössä):3   34 (ei k.):          51 LASKU LPTx :      66 (vara):

VINKIT LUOKKUIJEN TÄYTTÄMISEEN
Asiakkaan Y-tunnuksen hakeminen koodi kentän 10. merkistä alkaen (rak.palv.alv)
2 - Y-tunnus haetaan viitteenne -kenttään
3 - Y-tunnus haetaan asiakkaan osoitetietojen alle
```

```
Ms-Dos kehote - ls19
ATSOFT OY MÄKINEN      | ASTERI | LASKUTUS | PUM :12.4.2011 | Lsno:1012
                        |-----|-----|-----|-----|-----|
Atsoft Oy Mäkinen    |        |          | Unne:Y:0705493-3 | Unne:
Malminkaari 21 B     |        |          | Asno:10004       | Y
00700 HELSINKI       |        |          | Toim:            |
Y:0705493-3         |        |          | Meht:30 vrk netto |
FI:LASKU |F2:HYLKÄÄ|F3:PITKÄ SELITE|F4:TUOTE/TEKSTIRIVI|F5:HAE AS. |F8:HAE TUOTE
KOOD|NIMIKE          |Mää|A HINTA|YHT EURO| |NETTO EU|ALV%|SIS.ALV|

VER:11.4.2011/MEM:272064/NETTOSUMMAT EUR
```

Miten saan vakiolausekkeen laskulle?

Lisää tuotekortistoon tuote, jonka koodi on rp ja selite ALV 0% (AVL 8 c §) rak.palvelun käännetty verovelvollisuus.

Hae vakiolauseke hakemalla tuote rp

Miten saan vakiolausekkeen automaattisesti laskulle ilman että sitä tarvitsee kirjoittaa erikseen?

Valitse perustavat määrytykset / N - Arvonlisäveroprosenttien määrittys (ALVPROST.OMA)

Siirry ensimmäisen rivin SELITE kenttään ja paina CTRL F

Syötä vakiolauseke ALV 0% (AVL 8 c §) rak.palvelun käännetty verovelvollisuus

Paina ENTER / F1

```
Ms-Dos kehote - opv
ARVONLISÄVEROPROSENTTIEN MÄÄRITYS
|NETTOKOODI| |SELITE| |KP-TILI| |F1:TALLETA & POIS| |F2:POIS|
|BRUTTOKOODI| |ALU-UELKA TILI|
1 UEROTON MYYNTI |ALV 0% <AV| 3042 |?|
2 YLIN ALU% 23 |ALV 23%| 3015 | | 2471
3 KESKIMMÄINEN ALU% 13 |ALV 13%| 3016 |*| 2472
4 ALIN ALU% 9 |ALV 9%| 3017 |#| 2473

- Tällä ruudulla määritetään eri arvonlisäverokannat Asteri laskutukselle
- NOLLAVEROKANNAN LASKUTUS (ei al-veroton laskutus): anna selitteeksi ALV 0%
esim: |NETTOKOODI| |SELITE| |KP-TILI| |BRUTTOKOODI|
      0 |ALV 0%| 3013 |*|

Arvonlisäverottoman myynnin oletusselite
ALV 0% <AVL 8 c §> rak.palvelun käännetty verovelvollisuus
```

Lisätietoa

atsoft.fi/lis-lasku-rakentamispalvelusta.htm