



Asteri Kirjanpito Dos

ALV% nousu 1 %-yksiköllä

Vuosipäivitys 26.11.2012

```
~NOTEPAD.TMP - Muistio
Tiedosto Muokkaa Muotoile Näytä Ohje

ARVONLISÄVEROLASKELMA

Päiväkirja           = MY0113h
Tositteet numerot   = 0001-0031
Alkusaldotiedosto  =                               27.11.2012
Tilikartta          = MYTK10h                Kirjanpitäjä:Atso Mäkinen
-----

KAUSIVEROILMOITUS

ARVONLISÄVERON TIEDOT

TOSITTEEN PÄIVÄYS:2.1.2013

Vero kotimaan myynneistä verokannoittain
30. 24%:n vero ..... 110.71
30. 10%:n vero ..... 30.00
30. 14%:n vero ..... 42.00
305 Vero tavaraostoista muista EU-maista ..... 0.00
306 Vero palveluostoista muista EU-maista ..... 0.00
318 Vero rak.palv.ostoista 1.4.2011 alk. .... 0.00
307 kohdekuukauden vähennettävä vero ..... 96.00
    Alarajahuojennuksen määrä .....
308 Maksettava vero/Palautukseen oikeuttava vero 86.71

309 0-verokannan alainen liikevaihto ..... 0.00
311 Tavarantoimittajan myynti muihin EU-maihin ..... 0.00
312 Palveluiden myynti muihin EU-maihin ..... 0.00
313 Tavaraostot muista EU-maista ..... 0.00
314 Palveluostot muista EU-maista ..... 0.00
319 Rak.palv.myyntit 1.4.2011 alkaen ..... 0.00
320 Rak.palv.ostot 1.4.2011 alkaen ..... 0.00

ALV:n alarajahuojennukseen oikeutettu täyttää
315 Alarajahuojennukseen oikeuttava liikevaihto . _____.
316 Alarajahuojennukseen oikeuttava vero ..... _____.
317 Alarajahuojennuksen määrä ..... _____
```

Viime hetken tiedot kotisivuiltamme

Tarkista viime hetken vinkit kotisivuiltamme ennen päivityksen asentamista.

Kirjanpidon päivitys www.atsoft.fi/kppv.htm

Kirjanpidon tukisivut www.atsoft.fi/tukikp.html

Kirjoittimista www.atsoft.fi/kirmaari.htm

Uuden koneen ostajalle www.atsoft.fi/uuskoneo.htm

Yhteys

Kotisivut www.atsoft.fi
Sähköposti atsoft@atsoft.fi

Puhelin (09) 350 75 30
Päivystys 0400 316 088

Asteri kirjanpito Dos

ALV-kantojen nousu 1 %-yksiköllä

Vuosipäivitys 26.11.2012

Arvoisa Asteri Dos ohjelman käyttäjä.

Tämän päivityksen sisältönä on ALV-kantojen nousu 1 %-yksiköllä

Lisätietoja ja viime hetken tiedotteita päivitykseen liittyen löydät kirjanpidon vuosipäivityssivulta osoitteesta

www.atsoft.fi/kppv.htm

ja kirjanpidon tukisivulta osoitteesta

www.atsoft.fi/tukikp.html

Tarkista viime hetken vinkit kotisivuiltamme

Tarkista käyttäjähuomiot kotisivuiltamme ennen päivityksen asentamista. www.atsoft.fi

Ilmaista mainostilaa referenssilistalla ylläpitoasiakkaillemme

Ilmoittakaa tietonne referenssilistalle, saatte ilmaista mainostilaa.

www.atsoft.fi/referenssiluettelo.php

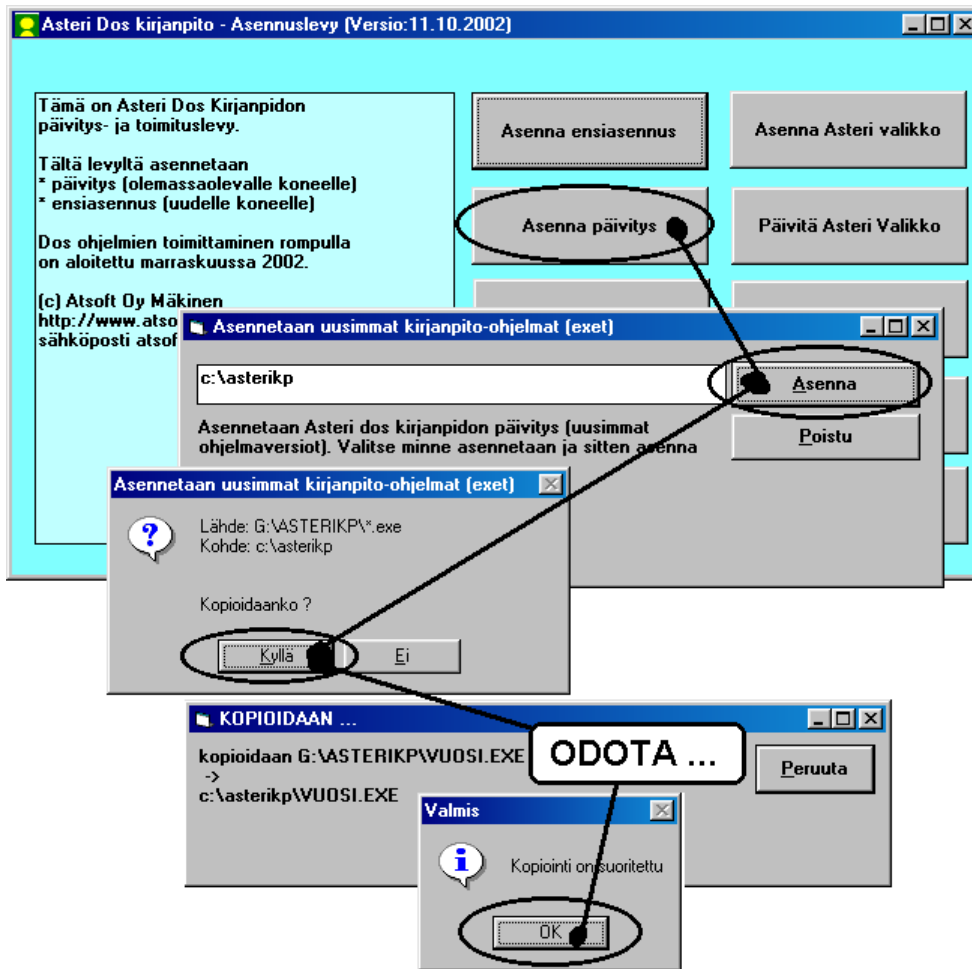
Pyydämme ilmoittamaan sähköpostiosoitteenne

Mikäli ette ole saaneet meiltä tiedotteita ohjelmaan liittyen, pyydämme ilmoittamaan sähköpostiosoitteenne osoitteeseen atsoft@atsoft.fi ja ilmoittakaa samalla yrityksenne nimi.

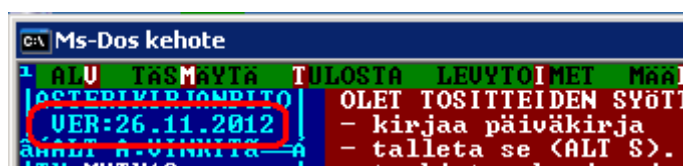
Päivityksen asentaminen

Päivitys sisältää CD-levyn, jolta voidaan tehdä paitsi päivitys niin myös ensiasennus.

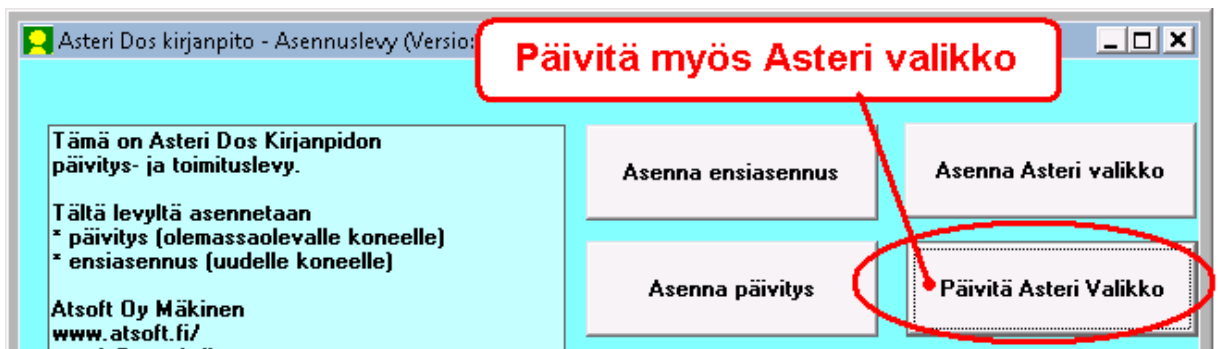
Päivitys asennetaan laittamalla Cd levy asemaan ja valitsemalla **[Asenna päivitys]** -painike. Jos Cd levyn alkuruutu ei käynnisty automaattisesti, käynnistä Cd-levyltä ohjelma **asenna**.



Tarkista että kopiointi onnistui käynnistämällä päiväkirjan kirjausohjelma. Katso että ruudun vasemmassa yläreunassa oleva ohjelman muuttamispäivämäärän ilmoittava VER: on 26.11.2012 tai uudempi.



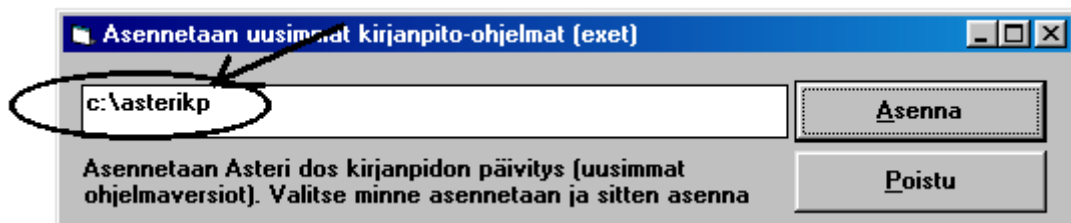
Päivitä myös Asteri valikko



Jos ohjelmat eivät päivittyneet

Jos versiopäivämäärä VER: ei muuttunut, voi syy olla:

1. Ohjelmat on asennettu eri hakemistoon kuin C:\ASTERIKP. Tee asennus uudestaan ja korjaa asennushakemistoksi se hakemisto, minne kirjanpito on asennettu (esim. D:\ASTERIKP):



2. Jos käytät ohjelmaa tavalla ”Tilitoimistokäyttö/Moniyrittäjäkäyttö kovalevyllä”, jossa ohjelmat ovat C:\ASTERIKP hakemistossa ja asiakasyritysten aineisto em. hakemiston alihakemistoissa (esim. C:\ASTERIKP\ATSOFT), tarkista, että asiakasyrityksen alihakemistoon ei ole kopioitu aiemmin ohjelmatiedostoja (tiedostoja, joiden tarkenne on .EXE). EXE tarkenteisia tiedostoja saa olla vain ohjelmahakemistossa C:\ASTERIKP mutta ei sen alihakemistoissa.
3. Kyseinen ohjelma ei sisällynyt tähän päivitykseen (käytössäsi on joitain perustoimitukseen kuulumattomia lisäohjelmia). Päivitys sisältää perustoimituksen ohjelmat. Tiedustele lisäohjelmapäivityksiä mieluiten sähköpostilla osoitteesta atsoft@atsoft.fi

Arvonlisäverolain muutos Asteri Dos kirjanpidossa

Arvonlisäverokannat nousevat 1.1.2013 alkaen 1 %-yksiköllä.

Vaihtoehtoiset menettelytavat tilien käsittelyyn

Tapa 1: Jos tilikartassa on vielä vanhat, vuonna 2010 muuttuneet tilit (22%, 12% ja 8%) ota ne käyttöön vaihtamalla uudet kannat.

Tapa 2: Muuta tilikarttaan vain uudet ALV prosentit vanhojen tilalle

Tapa 3: Lisää tilikarttaan uudet ALV-kannat prosentteineen ja niille tilit tilikarttaan.

Ylimenokautena ja sen jälkeenkin saattaa tulla vastaan kuukausia, joiden liiketapahtumiin sovelletaan sekä 23% että 24% verokantaa sekä vastaavasti 10%/9% ja 14%/13%

Kirjanpidon luonteesta riippuen valitaan, mitä ym. tavoista kannattaa noudattaa arvonlisäveroprosenttien muuttamisessa

Niksi: Piste + Alv -kanta kopioi ylemmän rivin uudelle kannalle:

The image displays two screenshots of the Asteri Dos accounting software interface, showing the tax card (TILIKARTTA) for company OYTK09. The top screenshot shows the current state with ALV rates of 23%, 9%, and 13%. A red box highlights the instruction: ".24 kopioi ylemmän rivin ja vaihtaa ALV-kannaksi 24 ja antaa tilinumeron". The bottom screenshot shows the result after the change, with ALV rates updated to 23%, 9%, 13%, and 24%. A red arrow points from the instruction box to the new 24% rate in the second screenshot.

TUNNUS	ALV%	ALV-KANTA
ALU1:23	23%	2470
ALU2:9	9%	2480
ALU3:13	13%	2488
ALU4:24	24%	2490
ALU5:		2495
ALU6:		2499
ALU7:		3000
ALU8:		3002

Alt G muuttaa ALV-kannan, ALV-koodin ja muokkaa tili nimeä

Tilikartan muokkauksessa ALT G korvaa vanha verokanta uudella.

Toimintoa voi käyttää Tavoissa 1 ja 2

```
TILIKARTTA:MYTK10      !TILEJA:108/261 !      !UER:26.11.2012
TUNNUS ALU% <ALT X:MUUTA> TILI  !ALU-KOODI!SELITE
ALU1:22      22%      :2465  YS      Yhteisohankintojen ALU-velka
ALU2:17      17%      :2466  MA22     Myynnin 22% ALU-velka
ALU3:8        8%      :2467  MA12     Myynnin 12% ALU-velka
ALU4:12      12%      :2469  MA17     Myynnin 17% ALU-velka
ALU5:23      23%      :2470  MA8      Myynnin 8% ALU-velka
ALU6:13      13%      :2471  MA23     Myynnin 23% ALU-velka
ALU7:9        9%      :2472  MA13     Myynnin 13% ALU-velka
ALU8:         :2473  MA9      Myynnin 9% ALU-velka
ALT S Tallenna tilikartta
ALT L Lue uusi tilikartta
ALT E/P Lisää/poista tilikartta
ALT X Muuta/Lisää ALU-kantaa
ALT V Tilikartta paperille
ALT G Vaihda ALU, esim 22->24
ALT U Vertaa tilinrotot
ALT Q Lopetus
ALT B Vaihda kirjoittomääritys
ALT C Hakemisto
ALT J Rakkosta tilit
ALT A Ohjeita
ALT D kopioi/AltV liitä leikepöydältä

Vaihdetaan ALU kanta. Anna muutettava vanha kanta <Esim 22>:22
```

Alt G kysyy vanhan kannan, joka muutetaan

sitten uuden

```
ALT D kopioi/AltV liitä leikepöydältä
Anna uusi kanta <Esim 24, tyhjä=poistetaan 22 tilit>:24
```

Vaihdetaan ALU 22 tilalle kanta 24 <K/E>

ja lopuksi korvaa kaikki vanhat koodit uusilla

```
Valitse Ms-Dos kehote - tkteko4
4200 - AOB24 - Ulkop. palvelut ALU 24%
6100 - AOB24 - Vuokrat ALU 24%
6290 - AOB24 - Muut ALU 24% henkilöstömenot
6310 - AOB24 - Hottililaskut ALU 24%
6390 - AOB24 - Muut matkakulut ALU 24%
6500 - AOB24 - Mainoskulut ALU 24%
6600 - AOB24 - Kaluston korjaus ALU 24%
6620 - AOB24 - Kolmen vuoden ALU 24% kalusto
6630 - AOB24 - Huollot ALU 24%
6640 - AOB24 - Huoneistokulut ALU 24%
6650 - AOB24 - Sähkö ja lämpö ALU 24%
6700 - AOB24 - Autojen ALU 24% poltto- ja v.
6720 - AOB24 - Autojen ALU 24% korj. ja huolt
6730 - AOB24 - Muut ALU 24% autokulut
6800 - AOB24 - Postikulut ALU 24%
6820 - AOB24 - Puhelinkulut ALU 24%
6900 - AOB24 - Konttoritarv. ALU 24%
6920 - AOB24 - Atk-kulut ALU 24%
6930 - AOB24 - Kirjanpito- ja muut ALU 24%
6950 - AOB24 - Pankkikulut ALU 24%
6960 - AOB24 - Perimiskulut ALU 24%
6970 - AOB24 - Kirjat ja lehdet ALU 24%
6980 - AOB24 - Luottotappiot ALU 24%
6990 - AOB24 - Muut liikekulut ALU 24%
Valmis!
```

```
TILIKARTTA:MYTK10
TUNNUS ALU% <ALT X:MUUTA>
ALU1:24      24%
ALU2:17      17%
ALU3:8        8%
ALU4:12      12%
ALU5:23      23%
ALU6:13      13%
ALU7:9        9%
ALU8:
```

Tapa 1: Muuta tilikarttaan uudet ALV prosentit ikivanhojen tilalle

Jos tilikartassa on vielä ikivanhat, vuonna 2010 muuttuneet tilit (22%, 12% ja 8%) ota ne käyttöön vaihtamalla uudet kannat suorittamalla Alt G valinta 3-4 kertaa tilikartan muokkauksessa 17% kannan saat poistettu kun et anna uutta kantaa Alt G valinnalla.

Tapa 1: Jos tilikartassa vielä ikivanhat verokannat

TILIKARTTA:MYTK10		!TILEJÄ:108/261 !		!UER:26.11.2012	
TILINUMERO	ALU%	ALT X:MUUTA	!TILI	!ALU-KOODI	!SELITE
ALU1:22	22%		2465	YS	Yhteisöhankintojen ALU-velka
ALU2:17	17%		2466	MA22	Myyntin 22% ALU-velka
ALU3:8	8%		2467	MA12	Myyntin 12% ALU-velka
ALU4:12	12%		2469	MA17	Myyntin 17% ALU-velka
ALU5:23	23%		2470	MA8	Myyntin 8% ALU-velka
ALU6:13	13%		2471	MA23	Myyntin 23% ALU-velka
ALU7:9	9%		2472	MA13	Myyntin 13% ALU-velka
ALU8:			2473	MA9	Myyntin 9% ALU-velka
ALT S			2480		Velat konserni. lyhytaik.
ALT L			2490		Velat om.yht.yr. lyhytaika.
ALT E/P			3000	AMB22	Myynti ALU 22%
ALT X			3001	AMB17	Myynti ALU 17%
ALT Y			3002	AMB12	Myynti ALU 12%
ALT G			3004	AMB8	Myynti ALU 8%
ALT U			3005	AMB23	Myynti ALU 23%
ALT C			3006	AMB13	Myynti ALU 13%
ALT V			3007	AMB9	Myynti ALU 9%
ALT B			3010	AMN22	Myynti ALU 22% nettokirjaus

Korvaa Alt G valinnalla käytöstä poistuneet ALV kannat uusilla

TILIKARTTA:MYTK12		!TILEJÄ:107/250 !		!UER:26.11.2012	
TILINUMERO	ALU%	ALT X:MUUTA	!TILI	!ALU-KOODI	!SELITE
ALU1:24	24%		2465	YS	Yhteisöhankintojen ALU-velka
ALU2:10	10%		2466	MA24	Myyntin 24% ALU-velka
ALU3:14	14%		2467	MA14	Myyntin 14% ALU-velka
ALU4:23	23%		2470	MA10	Myyntin 10% ALU-velka
ALU5:13	13%		2471	MA23	Myyntin 23% ALU-velka
ALU6:9	9%		2472	MA13	Myyntin 13% ALU-velka
ALU7:			2473	MA9	Myyntin 9% ALU-velka
ALU8:			2480		Velat konserni. lyhytaik.
ALT S			2490		Velat om.yht.yr. lyhytaika.
ALT E/P			3000	AMB24	Myynti ALU 24%
ALT X			3002	AMB14	Myynti ALU 14%
ALT Y			3004	AMB10	Myynti ALU 10%
ALT G			3005	AMB23	Myynti ALU 23%
ALT U			3006	AMB13	Myynti ALU 13%
ALT C			3007	AMB9	Myynti ALU 9%
ALT V			3010	AMN24	Myynti ALU 24% nettokirjaus
ALT B			3012	AMN14	Myynti ALU 14% nettokirjaus
ALT C			3014	AMN10	Myynti ALU 10% nettokirjaus

Tapa 2: Muuta tilikarttaan uudet ALV prosentit edellisten tilalle

Tapa 2 on nopea ottaa käyttöön.

Se saattaa osoittautua työlääksi myöhemmin, jos on tarve kirjata 24%, 13% ja 9% verokantojen tapahtumia muutoksen jälkeen.

Se voi aiheuttaa sekaannusta, jos tilikausi ei ole kalenterivuosi, jolloin yhdelle tilille on kirjattu sekä 23% että 24% tapahtumia

Ms-Dos kehote - tkteko4

Tapa 2

```
TILIKARTTA:MYTK10      !TILEJÄ:104/232 !      !UER:26.11.2012
TUUNNUS ALU% (ALT X:MUUTA) !TILI !ALU-KOODI !SELITE
ALU1:23      23%          !2465  YS      Yhteisöhankintojen ALU-velka
ALU2:9        9%          !2466  MA23   Myynnin 23% ALU-velka
ALU3:13      13%         !2467  MA13   Myynnin 13% ALU-velka
ALU4:         0%          !2470  MA9    Myynnin 9% ALU-velka
ALU5:         0%          !2480          Velat konserni. lyhytaik.
ALU6:         0%          !2490          Velat osuusk. lyhytaika
ALU7:         0%          !3000  AMB23  Myynti ALU 23%
ALU8:         0%          !3002  AMB13  Myynti ALU 13%
ALU9:         0%          !3004  AMB9   Myynti ALU 9%
ALT S Tallenna tilikartta
ALT L Lue uusi tilikartta
ALT E/P Lisää/poista tili
ALT X Muuta/Lisää ALU%
ALT Y Tilikartta paperille
ALT G Vaihda ALU, esim 22->24
ALT U Vertaa tilinrot
ALT Q Lopetus
ALT B Vaihda kirjoitinääritys
ALT C Hakemisto
ALT J Aakkosta tilit
ALT A Ohjeita
ALT D kopioidi/AltV liitä leikepöytä
TILINO = nelinumeroinen tilin numero väliltä 1000-9999. Voit lisätä tilejä
valinnalla [ALT] [E] ja poistaa tilejä valinnalla [ALT] [P]
```

Korvaa Alt G valinnalla edelliset verokannat

Ms-Dos kehote - tkteko4

```
TILIKARTTA:MYTK10      !TILEJÄ:104/232 !      !UER:26.11.2012
TUUNNUS ALU% (ALT X:MUUTA) !TILI !ALU-KOODI !SELITE
ALU1:24      24%          !2465  YS      Yhteisöhankintojen ALU-velka
ALU2:10      10%         !2466  MA24   Myynnin 24% ALU-velka
ALU3:14      14%         !2467  MA14   Myynnin 14% ALU-velka
ALU4:         0%          !2470  MA10   Myynnin 10% ALU-velka
ALU5:         0%          !2480          Velat konserni. lyhytaik.
ALU6:         0%          !2490          Velat osuusk. lyhytaika
ALU7:         0%          !3000  AMB24  Myynti ALU 24%
ALU8:         0%          !3002  AMB14  Myynti ALU 14%
ALT S Tallenna tilikartta
ALT L Lue uusi tilikartta
ALT E/P Lisää/poista tili
ALT X Muuta/Lisää ALU%
ALT Y Tilikartta paperille
ALT G Vaihda ALU, esim 22->24
ALT U Vertaa tilinrot
ALT Q Lopetus
ALT B Vaihda kirjoitinääritys
ALT C Hakemisto
ALT J Aakkosta tilit
ALT A Ohjeita
ALT D kopioidi/AltV liitä leikepöytä
TILINO = nelinumeroinen tilin numero väliltä 1000-9999. Voit lisätä tilejä
valinnalla [ALT] [E] ja poistaa tilejä valinnalla [ALT] [P]
```

Tapa 3: Lisää tilikarttaan uudet ALV kannat prosentteineen ja niille uudet tilit

Tapa 3 on aluksi työläämpi, kun pitää lisätä useita tilikarttoja tilikarttaan.

Se saattaa säästää jatkossa aikaa, kun on valmiina tilit kaikille mahdollisille verokannoille.

Tällöin alv voidaan kirjata maksuperusteisesti tilikauden sisällä, kun tilikartassa on valmiina tilit 24% ja 24%, 14% ja 13% sekä 10% ja 9% verokannoille

Selkeä ja yksiselitteinen kun yhdelle tilille kirjataan vain yhden arvonlisäveroprosentin tapahtumia.

Päivityksen myötä tilikartassa on tuki kahdeksalle verokannalle (aiemmin viidelle).

Lisää tilikarttaan uudet ALV kannat ja niille ALV-velka ja ALV-saaminen -tilit sekä ALV-myynti ja ALV-ostotilit

tulosta tilinpäätösrunko paperille, jotta näet, että lisättävät tilit mahtuvat taseessa/tuloslaskelmassa ao. otsikon alle

Niksi: Tee tyhjä rivi, syötä sille piste ja verokanta, niin ylempi rivi kopioituu pohjaksi uuden verokannan tiedoin

```
Ms-Dos kehote - tkteko4
TILIKARTTA:OYTK09
TUNNUS ALU% <ALT X>
ALU1:23 23%
ALU2:9 9%
ALU3:13 13%
ALU4:
ALU5:
ALU6:
ALU7:
ALU8:
ALT G Vaihda ALU, esim 22->24
.24 -kopioiEdRivin, MuuttaaAlu%
ALT S/L Tallenna/Lue tilikartta
ALT E/F Lisää/poista tili
ALT X Muuta/Lisää ALUx kantoja
ALT Y Tilikartta paperille
ALT U Vertaa tilinumerot
ALT Q Lopetus
ALT B Vaihda kirjasto
ALT C Hakemisto
ALT J Aakkosta tilinumerot
ALT A Ohjeita
ALT D kopioi/AltU
TILINUMERO = nelinumero
Niksi uusien verokantojen lisääminen

.24 kopioi ylemmän rivin ja
vaihtaa ALV-kannaksi 24
ja antaa tilinumeron

TILIKARTTA:OYTK09
TUNNUS ALU% <ALT X>
ALU1:23 23%
ALU2:9 9%
ALU3:13 13%
ALU4:24 24%
ALU5:
ALU6:
ALU7:
ALU8:
ALT G Vaihda ALU, esim 22->24
.24 -kopioiEdRivin, MuuttaaAlu%
ALT S/L Tallenna/Lue tilikartta
ALT E/F Lisää/poista tili
ALT X Muuta/Lisää ALUx kantoja
ALT Y Tilikartta paperille
ALT U Vertaa tilinumerot
ALT Q Lopetus
ALT B Vaihda kirjasto
ALT C Hakemisto
ALT J Aakkosta tilinumerot
ALT A Ohjeita
ALT D kopioi/AltU
TILINUMERO = nelinumero
Niksi uusien verokantojen lisääminen
```

Lisää uudet verokannat ja niille tilit:

Lisää tilikarttaan ALT X uudet verokannat

Lisää jokaiselle verokannalle ostojen alv-saaminen ja myynnin alv-velka-tili

1541 OA24 Ostojen 24% ALV-saaminen
 1542 OA14 Ostojen 14% ALV-saaminen
 1543 OA10 Ostojen 10% ALV-saaminen

2471 MA24 Myynnin 24% ALV-velka
 2472 MA14 Myynnin 14% ALV-velka
 2473 MA10 Myynnin 10% ALV-velka

Lisää myös tarvittavat osto / myyntitilit

- 3005 AMB24 Myynti ALV 24%
- 3006 AMB14 Myynti ALV 14%
- 3007 AMB10 Myynti ALV 10%

- 3015 AMN24 Myynti ALV 24% nettokirjaus
- 3016 AMN14 Myynti ALV 14% nettokirjaus
- 3017 AMN10 Myynti ALV 10% nettokirjaus

- 4005 AOB24 Ostot ALV 24% bruttokirjaus
- 4006 AOB14 Ostot ALV 14% bruttokirjaus
- 4007 AOB10 Ostot ALV 10% bruttokirjaus

- 4014 AON24 Ostot ALV 24% nettokirjaus
- 4015 AON14 Ostot ALV 14% nettokirjaus
- 4016 AON10 Ostot ALV 10% nettokirjaus

TILEJÄ:111/241 | **UUR:26.11.2012**

TILI ALU-KOODI SELITE

12480 Uelat konserni. lyhytaik.
 12490 Uelat om.yht.gr. lyhytaika.
 13000 AMB23 Myynti ALV 23%
 13002 AMB13 Myynti ALV 13%
 13004 AMB9 Myynti ALV 9%
 13005 AMB24 Myynti ALV 24%
 13006 AMB14 Myynti ALV 14%
 13007 AMB10 Myynti ALV 10%
 13010 AMN23 Myynti ALV 23% nettokirjaus
 13012 AMN13 Myynti ALV 13% nettokirjaus
 13014 AMN9 Myynti ALV 9% nettokirjaus
 13015 AMN24 Myynti ALV 24% nettokirjaus
 13016 AMN14 Myynti ALV 14% nettokirjaus
 13017 AMN10 Myynti ALV 10% nettokirjaus
 13020 VM Veroton myynti
 13030 MU Myynti ulkomaille
 13040 VM EU yhteisömyynti
 13050 AMB23 Alennukset ALV 23%

ALV-laskelma

~NOTEPAD.TMP - Muistio

Tiedosto Muokkaa Muotoile Näytä Ohje

ARVONLISÄVEROLASKELMA sivu no 15

Asteri Malliyrittäjä Oy
Tämä on Asteri Dos Kirjanpito-ohjelman mallituloste
Kehitys ja ylläpito:Atsoft Oy Mäkinen, Puh.(09)350 7530

Päiväkirja = MY0113h
Tositteet numerot = 0001-0031
Alkusaldotiedosto = 27.11.2012
Tilikartta = MYTK10h Kirjanpitäjä:Atso Mäkinen

0032	2.1.2013	Myynnin 24% ALV-velka	2471	****	110.71
0032	2.1.2013	Myynnin 10% ALV-velka	2473	****	30.00
0032	2.1.2013	Myynnin 14% ALV-velka	2472	****	42.00
0032	2.1.2013	Ostojen 24% ALV-saaminen	****	1541	48.00
0032	2.1.2013	Ostojen 10% ALV-saaminen	****	1543	20.00
0032	2.1.2013	Ostojen 14% ALV-saaminen	****	1542	28.00
0032	2.1.2013	ALV-velka	****	2464	86.71

KAUSIVEROILMOITUS

ARVONLISÄVERON TIEDOT

TOSITTEEN PÄIVÄYS:2.1.2013

Vero kotimaan myynneistä verokannoittain

30.	24%:n vero	110.71
30.	10%:n vero	30.00
30.	14%:n vero	42.00
305	Vero tavaraostoista muista EU-maista	0.00
306	Vero palveluostoista muista EU-maista	0.00
318	Vero rak.palv.ostoista 1.4.2011 alk.	0.00
307	kohdekuukauden vähennettävä vero	96.00
308	Alarajahuojennuksen määrä	_____
	Maksettava vero/Palautukseen oikeuttava vero	86.71
309	0-verokannan alainen liikevaihto	0.00
311	Tavaran myynti muihin EU-maihin	0.00
312	Palveluiden myynti muihin EU-maihin	0.00
313	Tavaraostot muista EU-maista	0.00
314	Palveluostot muista EU-maista	0.00
319	Rak.palv.myyntit 1.4.2011 alkaen	0.00
320	Rak.palv.ostot 1.4.2011 alkaen	0.00

ALV:n alarajahuojennukseen oikeutettu täyttää

315	Alarajahuojennukseen oikeuttava liikevaihto	_____
316	Alarajahuojennukseen oikeuttava vero	_____
317	Alarajahuojennuksen määrä	_____

00